



# Convitto Nazionale di Stato "T. Campanella"

## PIANO DI EVACUAZIONE - PRIMO PIANO - Aula 26



PLANIMETRIA GENERALE PRIMO PIANO

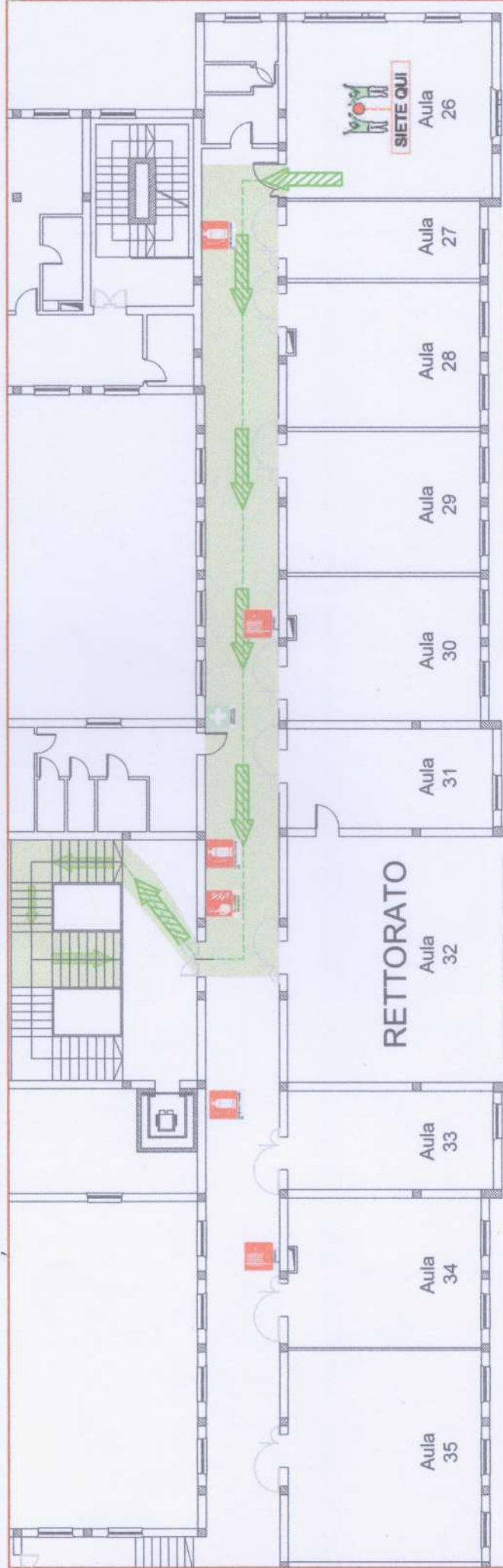


### NUMERI TELEFONICI UTILI IN CASO DI EMERGENZA

Vigili del Fuoco	115
Polizia - Soccorso Pubblico	113
Carabinieri - Pronto Intervento	112
Emergenza Sanitaria	118

### IN CASO D'EMERGENZA

- AVVISARE IMMEDIATAMENTE IL RESPONSABILE DELLA GESTIONE DELLE EMERGENZE
- LANCIARE PRONTAMENTE L'ALLARME ALLE PERSONE IN PERICOLO
- CHIAMARE LE FORZE ISTITUZIONALI DI SOCCORSO E COMUNICARE L'EMERGENZA
- DISATTIVARE L'INTERRUTTORE GENERALE DELL'ENERGIA ELETTRICA
- INTERVENIRE SULL'INCENDIO CON GLI ESTINTORI SOLO SE AUTORIZZATI O COMPETENTI
- NON UTILIZZARE ACQUA PER SPEGNERE L'INCENDIO DI APPARECCHIATURE ELETTRICHE IN TENSIONE
- SEGUIRE LA SEGNALETICA DI SICUREZZA PER RAGGIUNGERE LE VIE DI FUGA E LE USCITE PIU' VICINE
- NON COMPRIERE AZIONI PERICOLOSE PER L'INCOLUMITA' PERSONALE E/O DI ALTRI
- PRESTARE L'ASSISTENZA NECESSARIA A CHI NE AVESSE BISOGNO
- SEGNALARE AI SOCCORRITORI LA PRESENZA E LA LOCALIZZAZIONE DI PERSONE IN DIFFICOLTA'.
- NON EFFETTUARE INTERVENTI-SU PERSONE GRAVEMENTE INFORTUNATE E/O IN STATO DI INCOSCENZA, SE NON IN POSSESSO DI SPECIFICHE ESPERIENZE
- NON STAZIONARE IN AREE DI TRANSITO DELLE FORZE ISTITUZIONALI DI SOCCORSO
- NON INGOMBRARE LE VIE DI ESODO E LE USCITE DI SICUREZZA
- NON UTILIZZARE IL TELEFONO PER RAGIONI NON STRETTAMENTE COLLEGATE CON L'EMERGENZA



### LEGENDA DEI SIMBOLI

- Estintore
- Idrante
- Attacco Motopompa V.V.F.
- Quadro elettrico generale
- Pulsante Allarme Incendio
- Direzione Fuga
- Punto di riunione esterno
- Cassetta medica
- Uscita di sicurezza
- Percorso di fuga orizzontale
- Percorso di fuga verso l'alto
- Percorso di fuga verso il basso



# Convitto Nazionale di Stato "T. Campanella"

## PIANO DI EVACUAZIONE - PRIMO PIANO - Aula 27

PLANIMETRIA GENERALE PRIMO PIANO

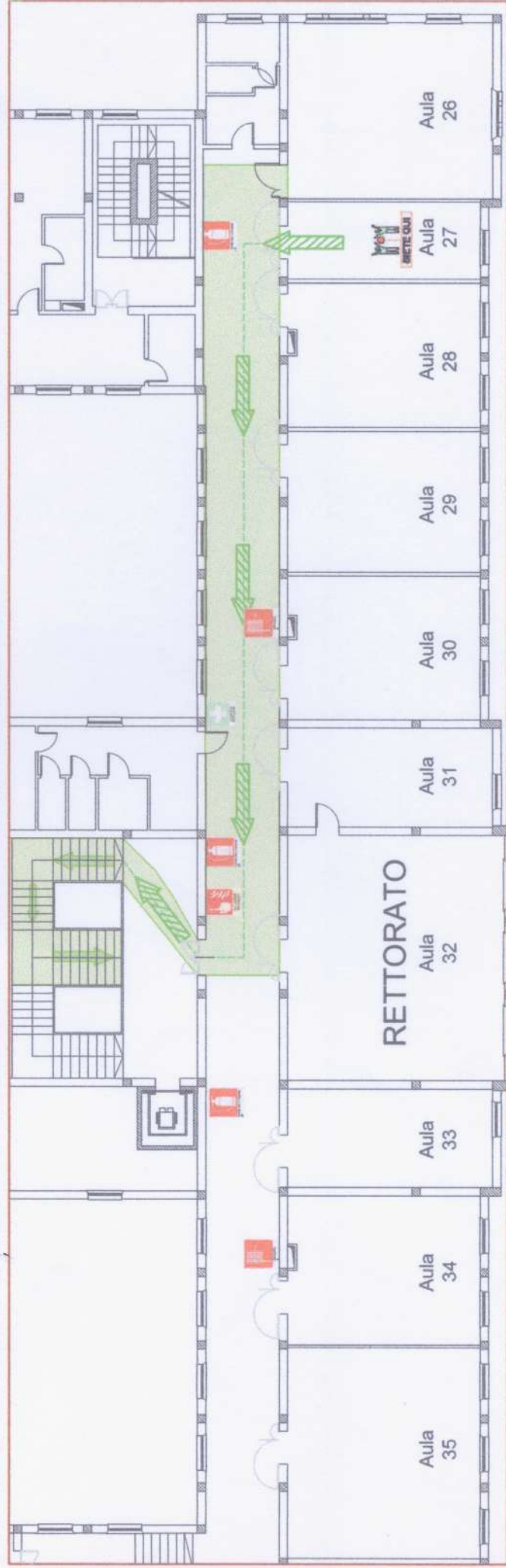


### NUMERI TELEFONICI UTILI IN CASO DI EMERGENZA

Vigili del Fuoco	115
Polizia - Soccorso Pubblico	113
Carabinieri - Pronto Intervento	112
Emergenza Sanitaria	118

### IN CASO D'EMERGENZA

- AVVISARE IMMEDIATAMENTE IL RESPONSABILE DELLA GESTIONE DELLE EMERGENZE
- LANCIARE PRONTAMENTE L'ALLARME ALLE PERSONE IN PERICOLO
- CHIAMARE LE FORZE ISTITUZIONALI DI SOCCORSO E COMUNICARE L'EMERGENZA
- DISATTIVARE L'INTERRUTTORE GENERALE DELL'ENERGIA ELETTRICA
- INTERVENIRE SULL'INCENDIO CON GLI ESTINTORI SOLO SE AUTORIZZATI O COMPETENTI
- NON UTILIZZARE ACQUA PER SPEGNERE L'INCENDIO DI APPARECCHIATURE ELETTRICHE IN TENSIONE
- SEGUIRE LA SEGNALETICA DI SICUREZZA PER RAGGIUNGERE LE VIE DI FUGA E LE USCITE PIU' VICINE
- PRESTARE L'ASSISTENZA NECESSARIA A CHI NE AVESSE BISOGNO
- SEGNALARE AI SOCCORRITORI LA PRESENZA E LA LOCALIZZAZIONE DI PERSONE IN DIFFICOLTA'.
- NON EFFETTUARE INTERVENTI SU PERSONE GRAVEMENTE INFORTUNATE E/O IN STATO DI INCOSCENZA SE NON IN POSSESSO DI SPECIFICHE ESPERIENZE
- NON STAZIONARE IN AREE DI TRANSITO DELLE FORZE ISTITUZIONALI DI SOCCORSO
- NON INGOMBRARE LE VIE DI ESODO E LE USCITE DI SICUREZZA
- NON UTILIZZARE IL TELEFONO PER RAGIONI NON STRETTAMENTE COLLEGATE CON L'EMERGENZA



### LEGENDA DEI SIMBOLI

- Estintore
- Idrante
- Attacco Motopompa V.F.
- Quadro elettrico generale
- Pulsante Allarme Incendio
- Direzione Fuga
- Punto di riunione esterno
- Cassetta medica
- Uscita di sicurezza
- Percorso di fuga orizzontale
- Percorso di fuga verso l'alto
- Percorso di fuga verso il basso

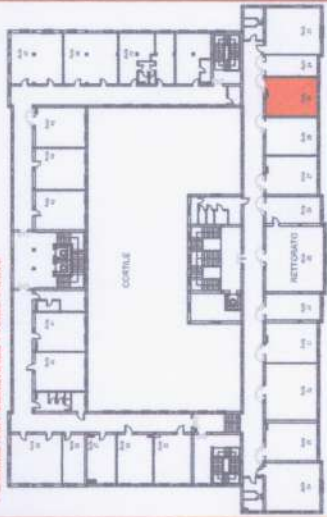


# Convitto Nazionale di Stato "T. Campanella"

## PIANO DI EVACUAZIONE - PRIMO PIANO - Aula 28



PLANIMETRIA GENERALE PRIMO PIANO



### NUMERI TELEFONICI UTILI IN CASO DI EMERGENZA

Vigili del Fuoco	115
Polizia - Soccorso Pubblico	113
Carabinieri - Pronto Intervento	112
Emergenza Sanitaria	118

### IN CASO D'EMERGENZA

- AVVISARE IMMEDIATAMENTE IL RESPONSABILE DELLA GESTIONE DELLE EMERGENZE
- LANCIARE PRONTAMENTE L'ALLARME ALLE PERSONE IN PERICOLO
- CHIAMARE LE FORZE ISTITUZIONALI DI SOCCORSO E COMUNICARE L'EMERGENZA
- DISATTIVARE L'INTERRUTTORE GENERALE DELL'ENERGIA ELETTRICA
- INTERVENIRE SULL'INCENDIO CON GLI ESTINTORI SOLO SE AUTORIZZATI O COMPETENTI
- NON UTILIZZARE ACQUA PER SPEGNERE L'INCENDIO DI APPARECCHIATURE ELETTRICHE IN TENSIONE
- SEGUIRE LA SEGNALETICA DI SICUREZZA PER RAGGIUNGERE LE VIE DI FUGA E LE USCITE PIU' VICINE
- NON COMPRIERE AZIONI PERICOLOSE PER L'INCOLUMITA' PERSONALE E/O DI ALTRI
- PRESTARE L'ASSISTENZA NECESSARIA A CHI NE AVESSE BISOGNO
- SEGNALARE AI SOCCORRITORI LA PRESENZA E LA LOCALIZZAZIONE DI PERSONE IN DIFFICOLTA'.
- NON EFFETTUARE INTERVENTI SU PERSONE GRAVEMENTE INFORTUNATE E/O IN STATO DI INCOSCENZA SE NON IN POSSESSO DI SPECIFICHE ESPERIENZE
- NON STAZIONARE IN AREE DI TRANSITO DELLE FORZE ISTITUZIONALI DI SOCCORSO
- NON INGOMBRARE LE VIE DI ESODO E LE USCITE DI SICUREZZA
- NON UTILIZZARE IL TELEFONO PER RAGIONI NON STRETTAMENTE COLLEGATE CON L'EMERGENZA



### LEGENDA DEI SIMBOLI

- Estintore
- Idrante
- Attacco Motopompa V.V.F.
- Quadro elettrico generale
- Pulsante Allarme Incendio
- Direzione Fuga
- Punto di riunione esterno
- Cassetta medica
- Uscita di sicurezza
- Percorso di fuga orizzontale
- Percorso di fuga verso l'alto
- Percorso di fuga verso il basso

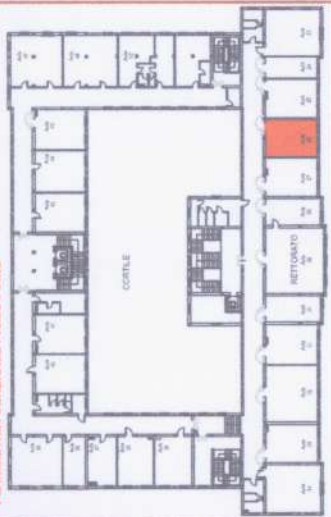


# Convitto Nazionale di Stato "T. Campanella"

## PIANO DI EVACUAZIONE - PRIMO PIANO - Aula 29



PIANIMETRIA GENERALE PRIMO PIANO



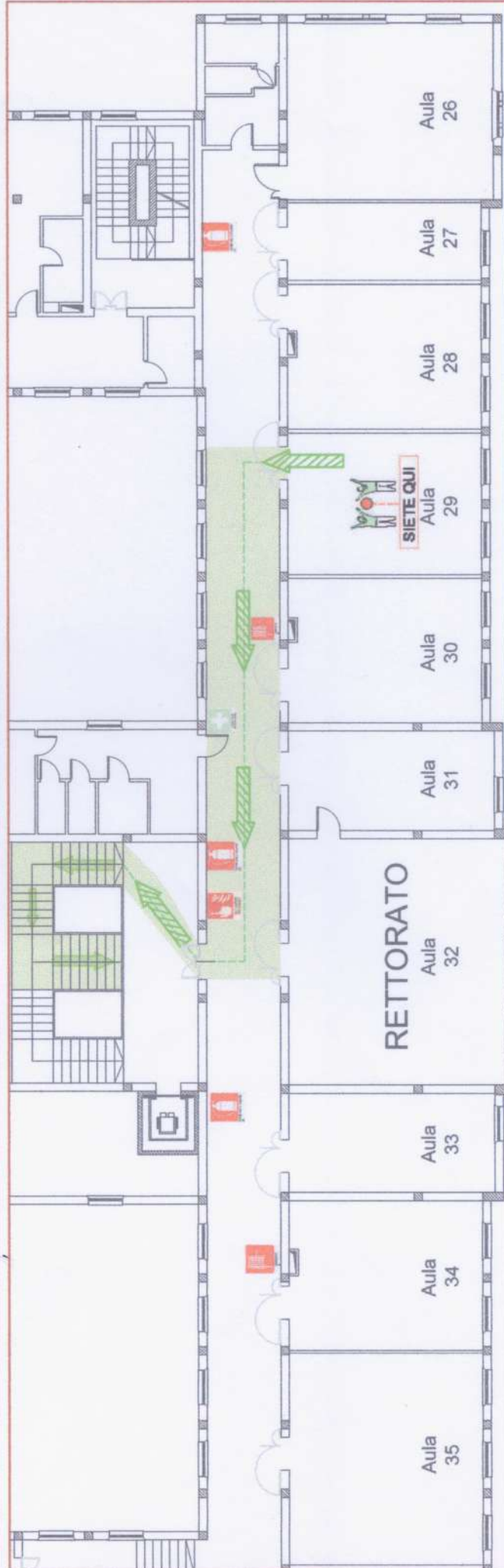
### NUMERI TELEFONICI UTILI IN CASO DI EMERGENZA

Vigili del Fuoco	115
Polizia - Soccorso Pubblico	113
Carabinieri - Pronto Intervento	112
Emergenza Sanitaria	118

### IN CASO D'EMERGENZA

AVVISARE IMMEDIATAMENTE IL RESPONSABILE DELLA GESTIONE DELLE EMERGENZE  
 LANCiare PRONTAMENTE L'ALLARME ALLE PERSONE IN PERICOLO  
 CHIAMARE LE FORZE ISTITUZIONALI DI SOCCORSO E COMUNICARE L'EMERGENZA  
 DISATTIVARE L'INTERRUTTORE GENERALE DELL'ENERGIA ELETTRICA  
 INTERVENIRE SULL'INCENDIO CON GLI ESTINTORI SOLO SE AUTORIZZATI O COMPETENTI  
 NON UTILIZZARE ACQUA PER SPEGNERE L'INCENDIO DI APPARECCHIATURE ELETTRICHE IN TENSIONE  
 SEGUIRE LA SEGNALETICA DI SICUREZZA PER RAGGIUNGERE LE VIE DI FUGA E LE USCITE PIU' VICINE

NON COMPRIERE AZIONI PERICOLOSE PER L'INCOLUMITA' PERSONALE E/O DI ALTRI  
 PRESTARE L'ASSISTENZA NECESSARIA A CHI NE AVESSE BISOGNO  
 SEGNALARE AI SOCCORRITORI LA PRESENZA E LA LOCALIZZAZIONE DI PERSONE IN DIFFICOLTA'  
 NON EFFETTUARE INTERVENTI SU PERSONE GRAVEMENTE INFORTUNATE O IN STATO DI INCOGNENZA SE NON IN POSSESSO DI SPECIFICHE ESPERIENZE  
 NON STAZIONARE IN AREE DI TRANSITO DELLE FORZE ISTITUZIONALI DI SOCCORSO  
 NON INGOMBRARE LE VIE DI ESODO E LE USCITE DI SICUREZZA  
 NON UTILIZZARE IL TELEFONO PER RAGIONI NON STRETTAMENTE COLLEGATE CON L'EMERGENZA



### LEGENDA DEI SIMBOLI

- Estintore
- Pulsante Allarme Incendio
- Quadro elettrico generale
- Pulsante Allarme Incendio
- Direzione Fuga
- Estintore
- Idrante
- Altoparlante Motospina V.V.F.
- Punto di riunione esterno
- Cassette medica
- Uscita di sicurezza
- Percorso di fuga orizzontale
- Percorso di fuga verso falto
- Percorso di fuga verso il basso



# Convitto Nazionale di Stato "T. Campanella"

## PIANO DI EVACUAZIONE - PRIMO PIANO - Aula 30



PLANIMETRIA GENERALE PRIMO PIANO

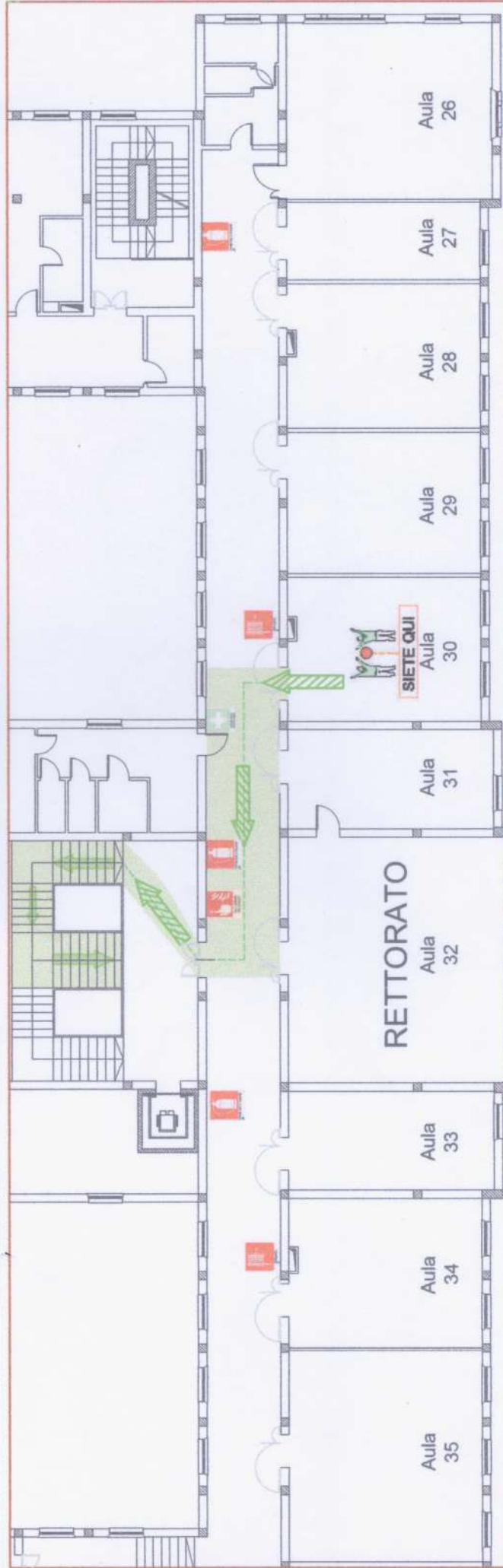


### NUMERI TELEFONICI UTILI IN CASO DI EMERGENZA

- Vigili del Fuoco 115
- Polizia - Soccorso Pubblico 113
- Carabinieri - Pronto Intervento 112
- Emergenza Sanitaria 118

### IN CASO D'EMERGENZA

- AVVISARE IMMEDIATAMENTE IL RESPONSABILE DELLA GESTIONE DELLE EMERGENZE
- LANCIARE PRONTAMENTE L'ALLARME ALLE PERSONE IN PERICOLO
- CHIAMARE LE FORZE ISTITUZIONALI DI SOCCORSO E COMUNICARE L'EMERGENZA
- DISATTIVARE L'INTERRUTTORE GENERALE DELL'ENERGIA ELETTRICA
- INTERVENIRE SULL'INCENDIO CON GLI ESTINTORI SOLO SE AUTORIZZATI O COMPETENTI
- NON UTILIZZARE ACQUA PER SPEGNERE L'INCENDIO DI APPARECCHIATURE ELETTRICHE IN TENSIONE
- SEGUIRE LA SEGNALETICA DI SICUREZZA PER RAGGIUNGERE LE VIE DI FUGA E LE USCITE PIU' VICINE
- NON COMPRIERE AZIONI PERICOLOSE PER L'INCOLUMITA' PERSONALE E/O DI ALTRI
- PRESTARE L'ASSISTENZA NECESSARIA A CHI NE AVESSE BISOGNO
- SEGNALARE AI SOCCORRITORI LA PRESENZA E LA LOCALIZZAZIONE DI PERSONE IN DIFFICOLTA'.
- NON EFFETTUARE INTERVENTI SU PERSONE GRAVEMENTE INFORTUNATE E/O IN STATO DI INCOSCENZA SE NON IN POSSESSO DI SPECIFICHE ESPERIENZE
- NON STAZIONARE IN AREE DI TRANSITO DELLE FORZE ISTITUZIONALI DI SOCCORSO
- NON INGOMBRARE LE VIE DI ESODO E LE USCITE DI SICUREZZA
- NON UTILIZZARE IL TELEFONO PER RAGIONI NON STRETTAMENTE COLLEGATE CON L'EMERGENZA



### LEGENDA DEI SIMBOLI

- Estintore
- Idrante
- Attacco Motopompa V.V.F.
- Quadro elettrico generale
- Pulsante Allarme Incendio
- Direzione Fuga
- Punto di riunione esterno
- Cassetta medica
- Uscita di sicurezza
- Percorso di fuga orizzontale
- Percorso di fuga verso l'alto
- Percorso di fuga verso il basso

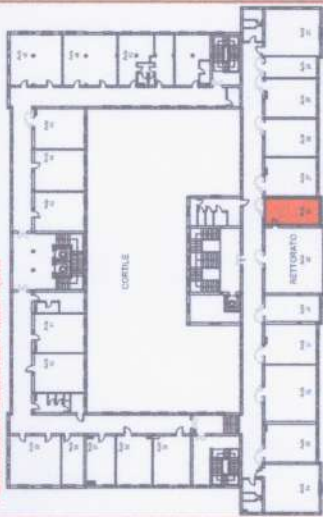


# Convitto Nazionale di Stato "T. Campanella"

## PIANO DI EVACUAZIONE - PRIMO PIANO - Aula 31



PIANIMETRIA GENERALE PRIMO PIANO



### NUMERI TELEFONICI UTILI IN CASO DI EMERGENZA

Vigili del Fuoco	115
Polizia - Soccorso Pubblico	113
Carabinieri - Pronto intervento	112
Emergenza Sanitaria	118

### IN CASO D'EMERGENZA

- AVVISARE IMMEDIATAMENTE IL RESPONSABILE DELLA GESTIONE DELLE EMERGENZE
  - LANCIARE PRONTAMENTE L'ALLARME ALLE PERSONE IN PERICOLO
  - CHIAMARE LE FORZE ISTITUZIONALI DI SOCCORSO E COMUNICARE L'EMERGENZA
  - DISATTIVARE L'INTERRUTTORE GENERALE DELL'ENERGIA ELETTRICA
  - INTERVENIRE SULL'INCENDIO CON GLI ESTINTORI SOLO SE AUTORIZZATI O COMPETENTI
  - NON UTILIZZARE ACQUA PER SPEGNERE L'INCENDIO DI APPARECCHIATURE ELETTRICHE IN TENSIONE
  - SEGUIRE LA SEGNALETICA DI SICUREZZA PER RAGGIUNGERE LE VIE DI FUGA E LE USCITE PIU' VICINE
- PRESTARE L'ASSISTENZA NECESSARIA A CHI NE AVESSE BISOGNO PERSONE IN DIFFICOLTA'.
  - NON EFFETTUARE INTERVENTI SU PERSONE GRAVEMENTE INFORTUNATE E/O IN STATO DI INCOSCENZA SE NON IN POSSESSO DI SPECIFICHE ESPERIENZE
  - NON STAZIONARE IN AREE DI TRANSITO DELLE FORZE ISTITUZIONALI DI SOCCORSO
  - NON INGOMBRARE LE VIE DI ESODO E LE USCITE DI SICUREZZA
  - NON UTILIZZARE IL TELEFONO PER RAGIONI NON STRETTAMENTE COLLEGATE CON L'EMERGENZA



### LEGENDA DEI SIMBOLI

- Estintore
- Idrante
- Attacco Motopompa V.V.F.
- Quadro elettrico generale
- Pulsante Allarme Incendio
- Direzione Fuga
- Punto di riunione esterno
- Cassetta medica
- Uscita di sicurezza
- Percorso di fuga orizzontale
- Percorso di fuga verso l'alto
- Percorso di fuga verso il basso

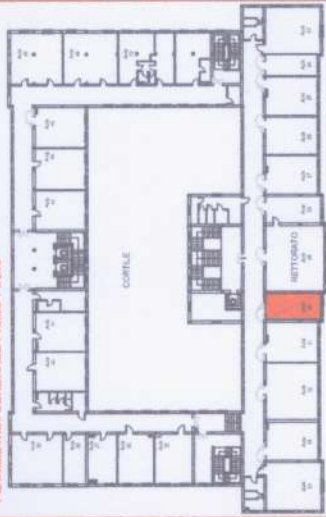


# Convitto Nazionale di Stato "T. Campanella"

## PIANO DI EVACUAZIONE - PRIMO PIANO - Aula 33



PIANIMETRIA GENERALE PRIMO PIANO

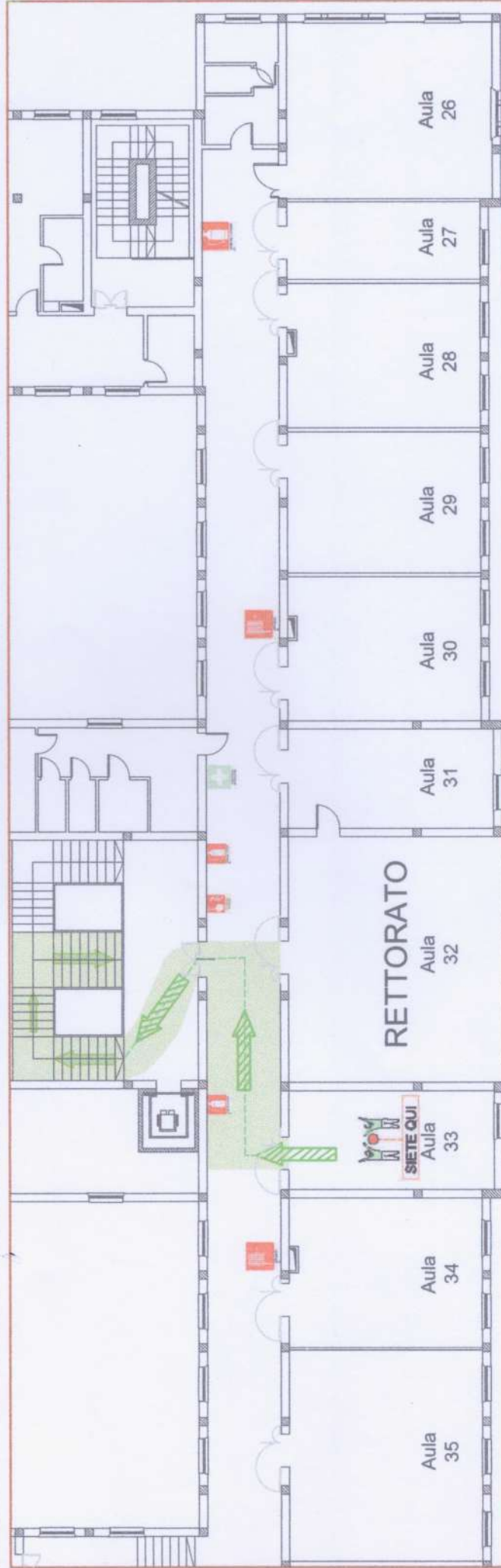


### NUMERI TELEFONICI UTILI IN CASO DI EMERGENZA

Vigili del Fuoco	115
Polizia - Soccorso Pubblico	113
Carabinieri - Pronto intervento	112
Emergenza Sanitaria	118

### IN CASO D'EMERGENZA

- AVVISARE IMMEDIATAMENTE IL RESPONSABILE DELLA GESTIONE DELLE EMERGENZE
- LANCIARE PRONTAMENTE L'ALLARME ALLE PERSONE IN PERICOLO
- CHIAMARE LE FORZE ISTITUZIONALI DI SOCCORSO E COMUNICARE L'EMERGENZA
- DISATTIVARE L'INTERRUTTORE GENERALE DELL'ENERGIA ELETTRICA
- INTERVENIRE SULL'INCENDIO CON GLI ESTINTORI SOLO SE AUTORIZZATI O COMPETENTI
- NON UTILIZZARE ACQUA PER SPEGNERE L'INCENDIO DI APPARECCHIATURE ELETTRICHE IN TENSIONE
- SEGUIRE LA SEGNALETICA DI SICUREZZA PER RAGGIUNGERE LE VIE DI FUGA E LE USCITE PIU' VICINE
- NON COMPRIERE AZIONI PERICOLOSE PER L'INCOLUMITA' PERSONALE E/O DI ALTRI
- PRESTARE L'ASSISTENZA NECESSARIA A CHI NE AVESSE BISOGNO
- SEGNALARE AI SOCCORRITORI LA PRESENZA E LA LOCALIZZAZIONE DI PERSONE IN DIFFICOLTA'
- NON EFFETTUARE INTERVENTI SU PERSONE GRAVEMENTE INFORTUNATE E/O IN STATO DI INCOSCENZA SE NON IN POSSESSO DI SPECIFICHE ESPERIENZE
- NON STAZIONARE IN AREE DI TRANSITO DELLE FORZE ISTITUZIONALI DI SOCCORSO
- NON INGOMBRARE LE VIE DI ESODO E LE USCITE DI SICUREZZA
- NON UTILIZZARE IL TELEFONO PER RAGIONI NON STRETTAMENTE COLLEGATE CON L'EMERGENZA



### LEGENDA DEI SIMBOLI

- Estintore
- Idrante
- Attacco Motopompa V.V.F.
- Quadro elettrico generale
- Pulsante Allarme Incendio
- Direzione Fuga
- Percorso di fuga orizzontale
- Percorso di fuga verso l'alto
- Percorso di fuga verso il basso
- Punto di riunione esterno
- Cassetta medica
- Uscita di sicurezza



# Convitto Nazionale di Stato "T. Campanella"

## PIANO DI EVACUAZIONE - PRIMO PIANO - Aula 34



PLANIMETRIA GENERALE PRIMO PIANO



### NUMERI TELEFONICI UTILI IN CASO DI EMERGENZA

Vigili del Fuoco	115
Polizia - Soccorso Pubblico	113
Carabinieri - Pronto intervento	112
Emergenza Sanitaria	118

### IN CASO D'EMERGENZA

- AVVISARE IMMEDIATAMENTE IL RESPONSABILE DELLA GESTIONE DELLE EMERGENZE
- LANCIARE PRONTAMENTE L'ALLARME ALLE PERSONE IN PERICOLO
- CHIAMARE LE FORZE ISTITUZIONALI DI SOCCORSO E COMUNICARE L'EMERGENZA
- DISATTIVARE L'INTERRUTTORE GENERALE DELL'ENERGIA ELETTRICA
- INTERVENIRE SULL'INCENDIO CON GLI ESTINTORI SOLO SE AUTORIZZATI O COMPETENTI
- NON UTILIZZARE ACQUA PER SPEGNERE L'INCENDIO DI APPARECCHIATURE ELETTRICHE IN TENSIONE
- SEGUIRE LA SEGNALETICA DI SICUREZZA PER RAGGIUNGERE LE VIE DI FUGA E LE USCITE PIU' VICINE
- PRESTARE L'ASSISTENZA NECESSARIA A CHI NE AVESSE BISOGNO PERSONE IN DIFFICOLTA'
- NON EFFETTUARE INTERVENTI SU PERSONE GRAVEMENTE INFORTUNATE E/O IN STATO DI INCONSCIENZA SE NON IN POSSESSO DI SPECIFICHE ESPERIENZE
- NON STAZIONARE IN AREE DI TRANSITO DELLE FORZE ISTITUZIONALI DI SOCCORSO
- NON INGOMBRARE LE VIE DI ESODO E LE USCITE DI SICUREZZA
- NON UTILIZZARE IL TELEFONO PER RAGIONI NON STRETTAMENTE COLLEGATE CON L'EMERGENZA



### LEGENDA DEI SIMBOLI

- Estintore
- Idrante
- Attacco Motopompa V.V.F.
- Quadro elettrico generale
- Pulsante Allarme Incendio
- Direzione Fuga
- Punto di riunione esterno
- Cassetta medica
- Uscita di sicurezza
- Percorso di fuga orizzontale
- Percorso di fuga verso l'alto
- Percorso di fuga verso il basso



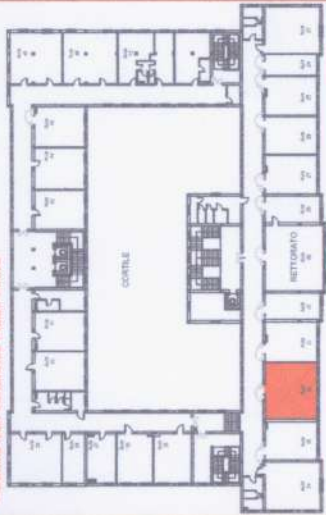


# Convitto Nazionale di Stato "T. Campanella"

## PIANO DI EVACUAZIONE - PRIMO PIANO - Aula 35



PLANIMETRIA GENERALE PRIMO PIANO



### NUMERI TELEFONICI UTILI IN CASO DI EMERGENZA

Vigili del Fuoco	115
Polizia - Soccorso Pubblico	113
Carabinieri - Pronto intervento	112
Emergenza Sanitaria	118

### IN CASO D'EMERGENZA

AVVISARE IMMEDIATAMENTE IL RESPONSABILE DELLA GESTIONE DELLE EMERGENZE  
 LANCIARE PRONTAMENTE L'ALLARME ALLE PERSONE IN PERICOLO  
 CHIAMARE LE FORZE ISTITUZIONALI DI SOCCORSO E COMUNICARE L'EMERGENZA  
 DISATTIVARE L'INTERRUTTORE GENERALE DELL'ENERGIA ELETTRICA  
 INTERVENIRE SULL'INCENDIO CON GLI ESTINTORI SOLO SE AUTORIZZATI O COMPETENTI  
 NON UTILIZZARE ACQUA PER SPEGNERE L'INCENDIO DI APPARECCHIATURE ELETTRICHE IN TENSIONE  
 SEGUIRE LA SEGNALETICA DI SICUREZZA PER RAGGIUNGERE LE VIE DI FUGA E LE USCITE PIU' VICINE

PRESTARE L'ASSISTENZA NECESSARIA A CHI NE AVESSE BISOGNO  
 SEGNALARE AI SOCCORRITORI LA PRESENZA E LA LOCALIZZAZIONE DI PERSONE IN DIFFICOLTA'.  
 NON EFFETTUARE INTERVENTI SU PERSONE GRAVEMENTE INFORTUNATE E/O IN STATO DI INCOSCENZA SE NON IN POSSESSO DI SPECIFICHE ESPERIENZE  
 NON STAZIONARE IN AREE DI TRANSITO DELLE FORZE ISTITUZIONALI DI SOCCORSO  
 NON INGOMBRARE LE VIE DI ESODO E LE USCITE DI SICUREZZA  
 NON UTILIZZARE IL TELEFONO PER RAGIONI NON STRETTAMENTE COLLEGATE CON L'EMERGENZA



### LEGENDA DEI SIMBOLI

- Estintore
- Pulsante Allarme Incendio
- Quadro elettrico generale
- Attacco Motopompa V.V.F.
- Direzione Fuga
- Punto di riunione esterno
- Cassette medica
- Uscita di sicurezza
- Percorso di fuga orizzontale
- Percorso di fuga verso l'alto
- Percorso di fuga verso il basso

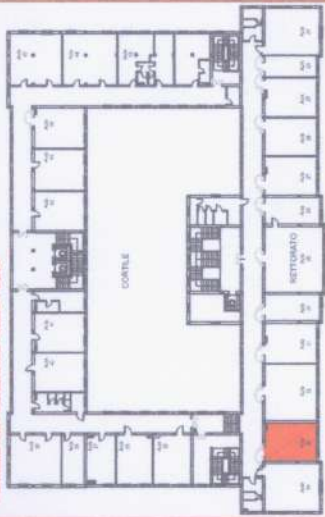


# Convitto Nazionale di Stato "T. Campanella"

## PIANO DI EVACUAZIONE - PRIMO PIANO - Aula 36



PLANIMETRIA GENERALE PRIMO PIANO

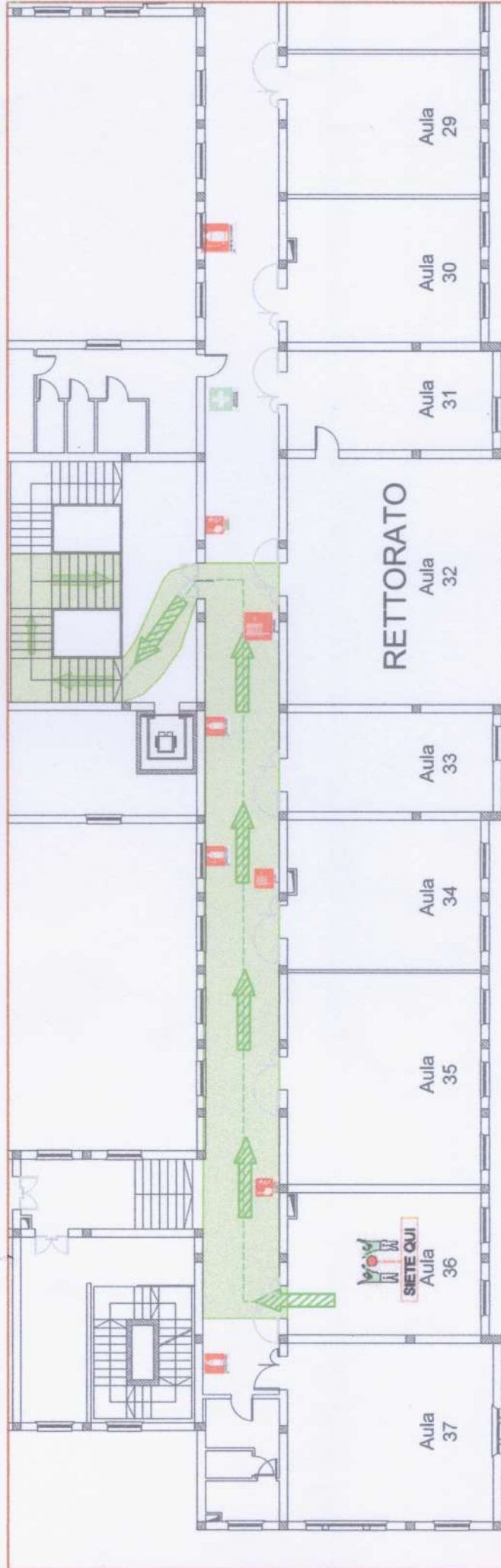


### NUMERI TELEFONICI UTILI IN CASO DI EMERGENZA

Vigili del Fuoco	115
Polizia - Soccorso Pubblico	113
Carabinieri - Pronto Intervento	112
Emergenza Sanitaria	118

### IN CASO D'EMERGENZA

- AVVISARE IMMEDIATAMENTE IL RESPONSABILE DELLA GESTIONE DELLE EMERGENZE
- LANCIARE PRONTAMENTE L'ALLARME ALLE PERSONE IN PERICOLO
- CHIAMARE LE FORZE ISTITUZIONALI DI SOCCORSO E COMUNICARE L'EMERGENZA
- DISATTIVARE L'INTERRUTTORE GENERALE DELL'ENERGIA ELETTRICA
- INTERVENIRE SULL'INCENDIO CON GLI ESTINTORI SOLO SE AUTORIZZATI O COMPETENTI
- NON UTILIZZARE ACQUA PER SPEGNERE L'INCENDIO DI APPARECCHIATURE ELETTRICHE IN TENSIONE
- SEGUIRE LA SEGNALETICA DI SICUREZZA PER RAGGIUNGERE LE VIE DI FUGA E LE USCITE PIU' VICINE
- PRESTARE L'ASSISTENZA NECESSARIA A CHI NE AVESSE BISOGNO PERSONE IN DIFFICOLTA'.
- NON EFFETTUARE INTERVENTI SU PERSONE GRAVEMENTE INFORTUNATE E/O IN STATO DI INCOSCENZA SE NON IN POSSESSO DI SPECIFICHE ESPERIENZE
- NON STAZIONARE IN AREE DI TRANSITO DELLE FORZE ISTITUZIONALI DI SOCCORSO
- NON INGOMBRARE LE VIE DI ESODO E LE USCITE DI SICUREZZA
- NON UTILIZZARE IL TELEFONO PER RAGIONI NON STRETTAMENTE COLLEGATE CON L'EMERGENZA



### LEGENDA DEI SIMBOLI

- Estintore
- Idrame
- Attacco Motopompa V.V.F.
- Quadro elettrico generale
- Pulsante Allarme Incendio
- Direzione Fuga
- Punto di riunione esterno
- Cassetta medica
- Uscita di sicurezza
- Percorso di fuga orizzontale
- Percorso di fuga verso l'alto
- Percorso di fuga verso il basso



# Convitto Nazionale di Stato "T. Campanella"

## PIANO DI EVACUAZIONE - PRIMO PIANO - Aula 37



PIANIMETRIA GENERALE PRIMO PIANO

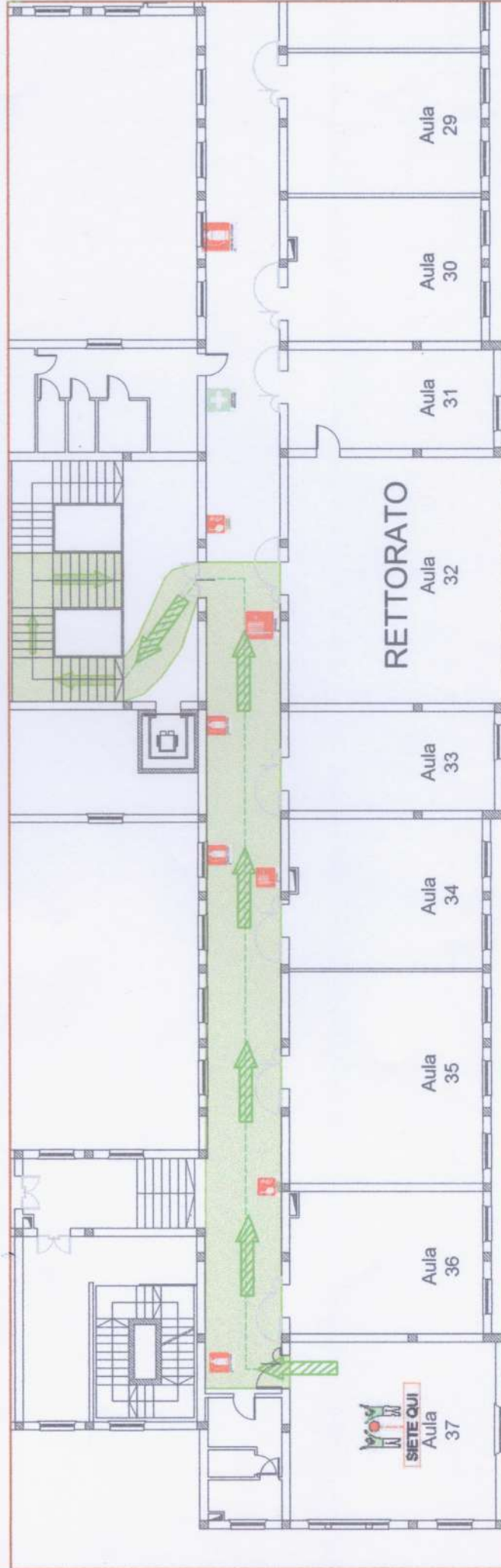


### NUMERI TELEFONICI UTILI IN CASO DI EMERGENZA

Vigili del Fuoco	115
Polizia - Soccorso Pubblico	113
Carabinieri - Pronto Intervento	112
Emergenza Sanitaria	118

### IN CASO D'EMERGENZA

- AVVISARE IMMEDIATAMENTE IL RESPONSABILE DELLA GESTIONE DELLE EMERGENZE
- LANCIARE PRONTAMENTE L'ALLARME ALLE PERSONE IN PERICOLO
- CHIAMARE LE FORZE ISTITUZIONALI DI SOCCORSO E COMUNICARE L'EMERGENZA
- DISATTIVARE L'INTERRUTTORE GENERALE DELL'ENERGIA ELETTRICA
- INTERVENIRE SULL'INCENDIO CON GLI ESTINTORI SOLO SE AUTORIZZATI O COMPETENTI
- NON UTILIZZARE ACQUA PER SPEGNERE L'INCENDIO DI APPARECCHIATURE ELETTRICHE IN TENSIONE
- SEGUIRE LA SEGNALETICA DI SICUREZZA PER RAGGIUNGERE LE VIE DI FUGA E LE USCITE PIU' VICINE
- PRESTARE L'ASSISTENZA NECESSARIA A CHI NE AVESSE BISOGNO PERSONE IN DIFFICOLTA'.
- NON EFFETTUARE INTERVENTI SU PERSONE GRAVEMENTE INFORTUNATE E/O IN STATO DI INCOSCENZA SE NON IN POSSESSO DI SPECIFICHE ESPERIENZE
- NON STAZIONARE IN AREE DI TRANSITO DELLE FORZE ISTITUZIONALI DI SOCCORSO
- NON INGOMBRARE LE VIE DI ESODO E LE USCITE DI SICUREZZA
- NON UTILIZZARE IL TELEFONO PER RAGIONI NON STRETTAMENTE COLLEGATE CON L'EMERGENZA



### LEGENDA DEI SIMBOLI

- Estintore
- Pulsante Allarme Incendio
- Quadro elettrico generale
- Cassetta medica
- Uscita di sicurezza
- Attacco Motopompa V.V.F.
- Direzione Fuga
- Punto di riunione esterno
- Percorso di fuga orizzontale
- Percorso di fuga verso l'alto
- Percorso di fuga verso il basso



# Convitto Nazionale di Stato "T. Campanella"

## PIANO DI EVACUAZIONE - PRIMO PIANO - Aula 38



PLANIMETRIA GENERALE PRIMO PIANO



### NUMERI TELEFONICI UTILI IN CASO DI EMERGENZA

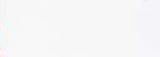
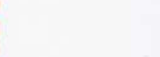
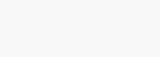
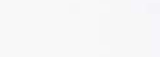
Vigili del Fuoco	115
Polizia - Soccorso Pubblico	113
Carabinieri - Pronto Intervento	112
Emergenza Sanitaria	118

### IN CASO D'EMERGENZA

AVVISARE IMMEDIATAMENTE IL RESPONSABILE DELLA GESTIONE DELLE EMERGENZE  
 LANCIARE PRONTAMENTE L'ALLARME ALLE PERSONE IN PERICOLO  
 CHIAMARE LE FORZE ISTITUZIONALI DI SOCCORSO E COMUNICARE L'EMERGENZA  
 DISATTIVARE L'INTERRUTTORE GENERALE DELL'ENERGIA ELETTRICA  
 INTERVENIRE SULL'INCENDIO CON GLI ESTINTORI SOLO SE AUTORIZZATI O COMPETENTI  
 NON UTILIZZARE ACQUA PER SPEGNERE L'INCENDIO DI APPARECCHIATURE ELETTRICHE IN TENSIONE  
 SEGUIRE LA SEGNALETICA DI SICUREZZA PER RAGGIUNGERE LE VIE DI FUGA E LE USCITE PIU' VICINE

### IN CASO D'EMERGENZA

NON COMPIERE AZIONI PERICOLOSE PER L'INCOLUMITA' PERSONALE E/O DI ALTRI  
 PRESTARE L'ASSISTENZA NECESSARIA A CHI NE AVESSE BISOGNO  
 SEGNALARE AI SOCCORRITORI LA PRESENZA E LA LOCALIZZAZIONE DI PERSONE IN DIFFICOLTA'  
 NON EFFETTUARE INTERVENTI SU PERSONE GRAVEMENTE INFORTUNATE E/O IN STATO DI INCOSCENZA SE NON IN POSSESSO DI SPECIFICHE ESPERIENZE  
 NON STAZIONARE IN AREE DI TRANSITO DELLE FORZE ISTITUZIONALI DI SOCCORSO  
 NON INGOMBRARE LE VIE DI ESODO E LE USCITE DI SICUREZZA  
 NON UTILIZZARE IL TELEFONO PER RAGIONI NON STRETTAMENTE COLLEGATE CON L'EMERGENZA



### LEGENDA DEI SIMBOLI

Piano d'Evacuazione

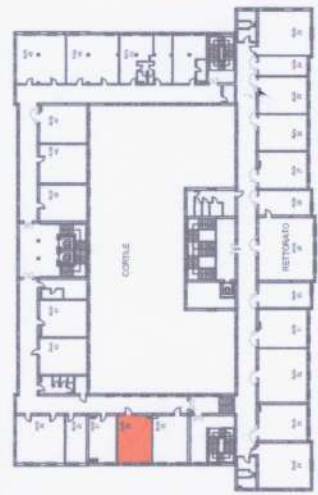


# Convitto Nazionale di Stato "T. Campanella"

## PIANO DI EVACUAZIONE - PRIMO PIANO - Aula 39



PLANIMETRIA GENERALE PRIMO PIANO



### IN CASO D'EMERGENZA

AVVISARE IMMEDIATAMENTE IL RESPONSABILE DELLA GESTIONE DELLE EMERGENZE  
 LANCIARE PRONTAMENTE L'ALLARME ALLE PERSONE IN PERICOLO CHIAMARE LE FORZE ISTITUZIONALI DI SOCCORSO E COMUNICARE L'EMERGENZA  
 DISATTIVARE L'INTERRUTTORE GENERALE DELL'ENERGIA ELETTRICA INTERVENIRE SULL'INCENDIO CON GLI ESTINTORI SOLO SE AUTORIZZATI O COMPETENTI  
 NON UTILIZZARE ACQUA PER SPEGNERE L'INCENDIO DI APPARECCHIATURE ELETTRICHE IN TENSIONE  
 SEGUIRE LA SEGNALETICA DI SICUREZZA PER RAGGIUNGERE LE VIE DI FUGA E LE USCITE PIU' VICINE



Estintore



Idrante



Attacco Motopompa V.V.F.



Quadro elettrico generale



Pulsante Allarme Incendio



Direzione Fuga



Punto di riunione esterno



Cassetta medica



Uscita di sicurezza



### NUMERI TELEFONICI UTILI IN CASO DI EMERGENZA

Vigili del Fuoco	115
Polizia - Soccorso Pubblico	113
Carabinieri - Pronto Intervento	112
Emergenza Sanitaria	118

### IN CASO D'EMERGENZA

NON COMPIERE AZIONI PERICOLOSE PER L'INCOLUMITA' PERSONALE E/O DI ALTRI  
 PRESTARE L'ASSISTENZA NECESSARIA A CHI NE AVESSE BISOGNO  
 SEGNALARE AI SOCCORRITORI LA PRESENZA E LA LOCALIZZAZIONE DI PERSONE IN DIFFICOLTA'  
 NON EFFETTUARE INTERVENTI SU PERSONE GRAVEMENTE INFORTUNATE E/O IN STATO DI INCOSCENZA SE NON IN POSSESSO DI SPECIFICHE ESPERIENZE  
 NON STAZIONARE IN AREE DI TRANSITO DELLE FORZE ISTITUZIONALI DI SOCCORSO  
 NON INGOMBRARE LE VIE DI ESODO E LE USCITE DI SICUREZZA  
 NON UTILIZZARE IL TELEFONO PER RAGIONI NON STRETTAMENTE COLLEGATE CON L'EMERGENZA

### LEGENDA DEI SIMBOLI



Percorso di fuga orizzontale



Percorso di fuga verso l'alto



Percorso di fuga verso il basso

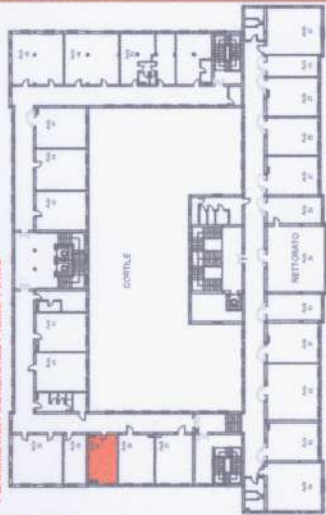


# Convitto Nazionale di Stato "T. Campanella"

## PIANO DI EVACUAZIONE - PRIMO PIANO - Aula 40



PLANIMETRIA GENERALE PRIMO PIANO

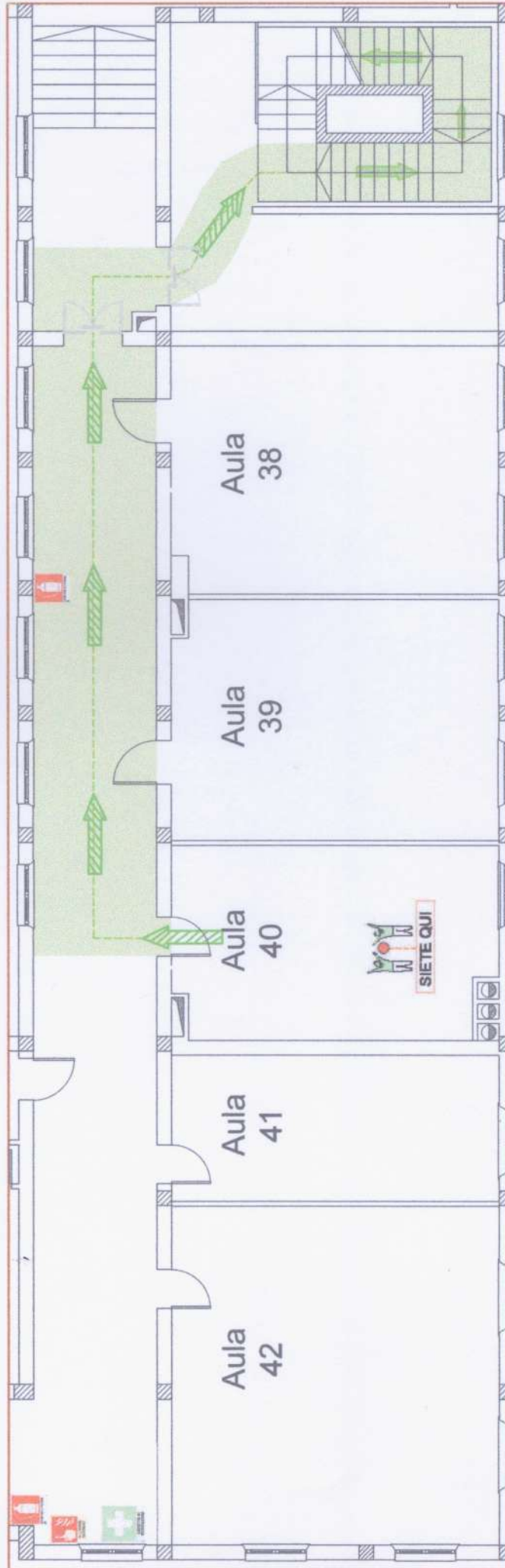


### NUMERI TELEFONICI UTILI IN CASO DI EMERGENZA

Vigili del Fuoco	115
Polizia - Soccorso Pubblico	113
Carabinieri - Pronto Intervento	112
Emergenza Sanitaria	118

### IN CASO D'EMERGENZA

- AVVISARE IMMEDIATAMENTE IL RESPONSABILE DELLA GESTIONE DELLE EMERGENZE
- LANCIARE PRONTAMENTE L'ALLARME ALLE PERSONE IN PERICOLO
- CHIAMARE LE FORZE ISTITUZIONALI DI SOCCORSO E COMUNICARE L'EMERGENZA
- DISATTIVARE L'INTERRUTTORE GENERALE DELL'ENERGIA ELETTRICA
- INTERVENIRE SULL'INCENDIO CON GLI ESTINTORI SOLO SE AUTORIZZATI O COMPETENTI
- NON UTILIZZARE ACQUA PER SPEGNERE L'INCENDIO DI APPARECCHIATURE ELETTRICHE IN TENSIONE
- SEGUIRE LA SEGNALETICA DI SICUREZZA PER RAGGIUNGERE LE VIE DI FUGA E LE USCITE PIU' VICINE
- NON COMPRIERE AZIONI PERICOLOSE PER L'INCOLUMITA' PERSONALE E/O DI ALTRI
- PRESTARE L'ASSISTENZA NECESSARIA A CHI NE AVESSE BISOGNO
- SEGNALARE AI SOCCORRITORI LA PRESENZA E LA LOCALIZZAZIONE DI PERSONE IN DIFFICOLTA'.
- NON EFFETTUARE INTERVENTI SU PERSONE GRAVEMENTE INFORTUNATE E/O IN STATO DI INCOSCENZA SE NON IN POSSESSO DI SPECIFICHE ESPERIENZE
- NON STAZIONARE IN AREE DI TRANSITO DELLE FORZE ISTITUZIONALI DI SOCCORSO
- NON INGOMBRARE LE VIE DI ESODO E LE USCITE DI SICUREZZA
- NON UTILIZZARE IL TELEFONO PER RAGIONI NON STRETTAMENTE COLLEGATE CON L'EMERGENZA



### LEGENDA DEI SIMBOLI

- Estintore
- Idrante
- Attacco Motopompa V.V.F.
- Quadro elettrico generale
- Pulsante Allarme Incendio
- Direzione Fuga
- Punto di riunione esterno
- Cassetta medica
- Uscita di sicurezza
- Percorso di fuga orizzontale
- Percorso di fuga verso l'alto
- Percorso di fuga verso il basso



# Convitto Nazionale di Stato "T. Campanella"

## PIANO DI EVACUAZIONE - PRIMO PIANO - Aula 41



PLANIMETRIA GENERALE PRIMO PIANO

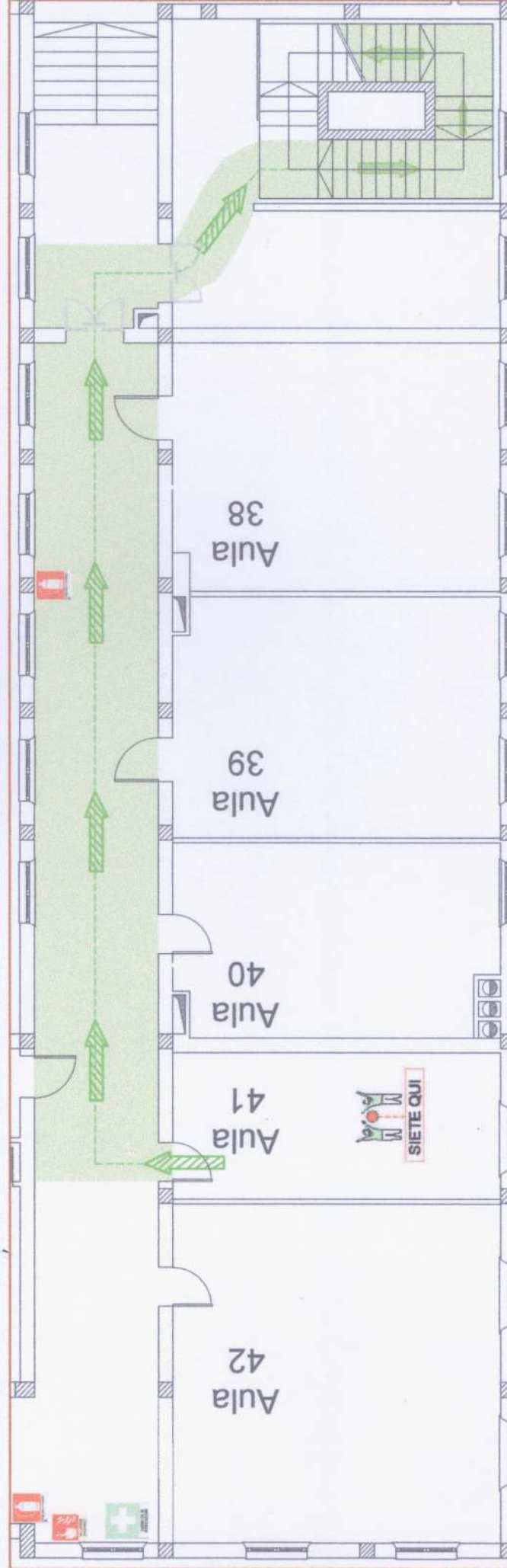


### NUMERI TELEFONICI UTILI IN CASO DI EMERGENZA

Vigili del Fuoco	115
Polizia - Soccorso Pubblico	113
Carabinieri - Pronto Intervento	112
Emergenza Sanitaria	118

### IN CASO D'EMERGENZA

- AVVISARE IMMEDIATAMENTE IL RESPONSABILE DELLA GESTIONE DELLE EMERGENZE
  - LANCIARE PRONTAMENTE L'ALLARME ALLE PERSONE IN PERICOLO
  - CHIAMARE LE FORZE ISTITUZIONALI DI SOCCORSO E COMUNICARE L'EMERGENZA
  - DISATTIVARE L'INTERRUTTORE GENERALE DELL'ENERGIA ELETTRICA
  - INTERVENIRE SULL'INCENDIO CON GLI ESTINTORI SOLO SE AUTORIZZATI O COMPETENTI
  - NON UTILIZZARE ACQUA PER SPEGNERE L'INCENDIO DI APPARECCHIATURE ELETTRICHE IN TENSIONE
  - SEGUIRE LA SEGNALETICA DI SICUREZZA PER RAGGIUNGERE LE VIE DI FUGA E LE USCITE PIU' VICINE
- NON COMPRIERE AZIONI PERICOLOSE PER L'INCOLUMITA' PERSONALE E/O DI ALTRI
  - PRESTARE L'ASSISTENZA NECESSARIA A CHI NE AVESSE BISOGNO
  - SEGNALARE AI SOCCORRITORI LA PRESENZA E LA LOCALIZZAZIONE DI PERSONE IN DIFFICOLTA'
  - NON EFFETTUARE INTERVENTI SU PERSONE GRAVEMENTE INFORTUNATE E/O IN STATO DI INCOSCENZA SE NON IN POSSESSO DI SPECIFICHE ESPERIENZE
  - NON STAZIONARE IN AREE DI TRANSITO DELLE FORZE ISTITUZIONALI DI SOCCORSO
  - NON INGOMBRARE LE VIE DI ESODO E LE USCITE DI SICUREZZA
  - NON UTILIZZARE IL TELEFONO PER RAGIONI NON STRETTAMENTE COLLEGATE CON L'EMERGENZA



### LEGENDA DEI SIMBOLI

- Estintore
- Idrante
- Attacco Motopompa V.V.F.
- Quadro elettrico generale
- Pulsante Allarme Incendio
- Direzione Fuga
- Punto di riunione esterno
- Cassetta medica
- Uscita di sicurezza
- Percorso di fuga orizzontale
- Percorso di fuga verso l'alto
- Percorso di fuga verso il basso

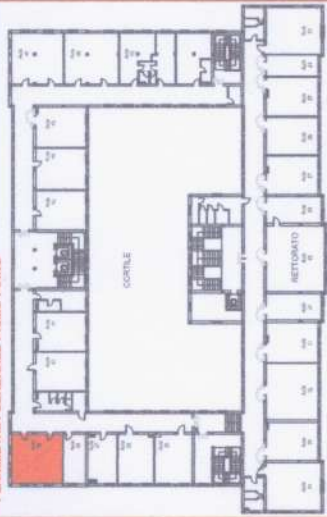


# Convitto Nazionale di Stato "T. Campanella"

## PIANO DI EVACUAZIONE - PRIMO PIANO - Aula 42



PLANimetria GENERALE PRIMO PIANO



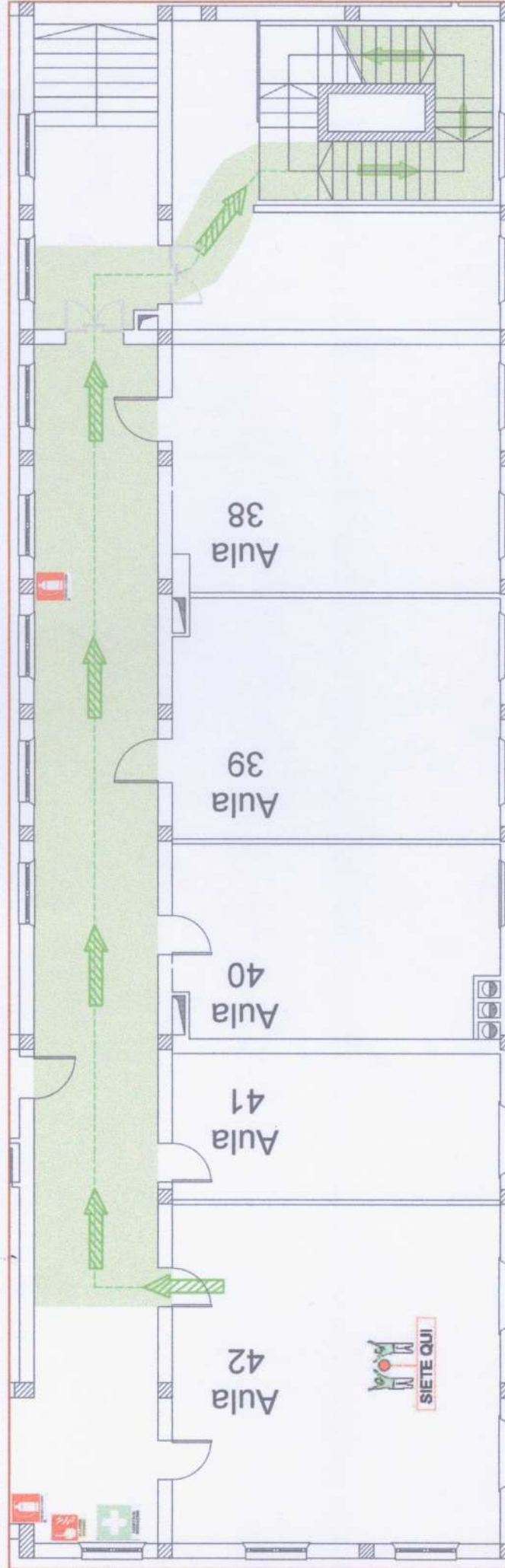
### NUMERI TELEFONICI UTILI IN CASO DI EMERGENZA

Vigili del Fuoco	115
Polizia - Soccorso Pubblico	113
Carabinieri - Pronto intervento	112
Emergenza Sanitaria	118

### IN CASO D'EMERGENZA

AVVISARE IMMEDIATAMENTE IL RESPONSABILE DELLA GESTIONE DELLE EMERGENZE  
 LANCIARE PRONTAMENTE L'ALLARME ALLE PERSONE IN PERICOLO  
 CHIAMARE LE FORZE ISTITUZIONALI DI SOCCORSO E COMUNICARE L'EMERGENZA  
 DISATTIVARE L'INTERRUTTORE GENERALE DELL'ENERGIA ELETTRICA  
 INTERVENIRE SULL'INCENDIO CON GLI ESTINTORI SOLO SE AUTORIZZATI O COMPETENTI  
 NON UTILIZZARE ACQUA PER SPEGNERE L'INCENDIO DI APPARECCHIATURE ELETTRICHE IN TENSIONE  
 SEGUIRE LA SEGNALETICA DI SICUREZZA PER RAGGIUNGERE LE VIE DI FUGA E LE USCITE PIU' VICINE

NON COMPILARE AZIONI PERICOLOSE PER L'INCOLUMITA' PERSONALE E/O DI ALTRI  
 PRESTARE L'ASSISTENZA NECESSARIA A CHI NE AVESSO BISOGNO  
 SEGNALARE AI SOCCORRITORI LA PRESENZA E LA LOCALIZZAZIONE DI PERSONE IN DIFFICOLTA'  
 NON EFFETTUARE INTERVENTI SU PERSONE GRAVEMENTE INFORTUNATE E/O IN STATO DI INCOSCENZA SE NON IN POSSESSO DI SPECIFICHE ESPERIENZE  
 NON STAZIONARE IN AREE DI TRANSITO DELLE FORZE ISTITUZIONALI DI SOCCORSO  
 NON INGOMBRARE LE VIE DI ESODO E LE USCITE DI SICUREZZA  
 NON UTILIZZARE IL TELEFONO PER RAGIONI NON STRETTAMENTE COLLEGATE CON L'EMERGENZA



### LEGENDA DEI SIMBOLI

- Estintore
- Idrante
- Pulsante Allarme Incendio
- Cassetta medica
- Punto di riunione esterno
- Quadro elettrico generale
- Uscita di sicurezza
- Attacco Motopompa V.V.F.
- Direzione Fuga
- Percorso di fuga orizzontale
- Percorso di fuga verso l'alto
- Percorso di fuga verso il basso



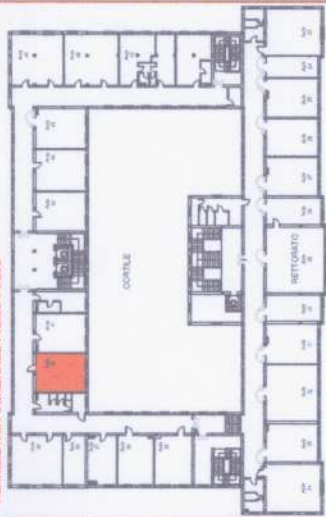


# Convitto Nazionale di Stato "T. Campanella"

## PIANO DI EVACUAZIONE - PRIMO PIANO - Aula 43



PLANIMETRIA GENERALE PRIMO PIANO

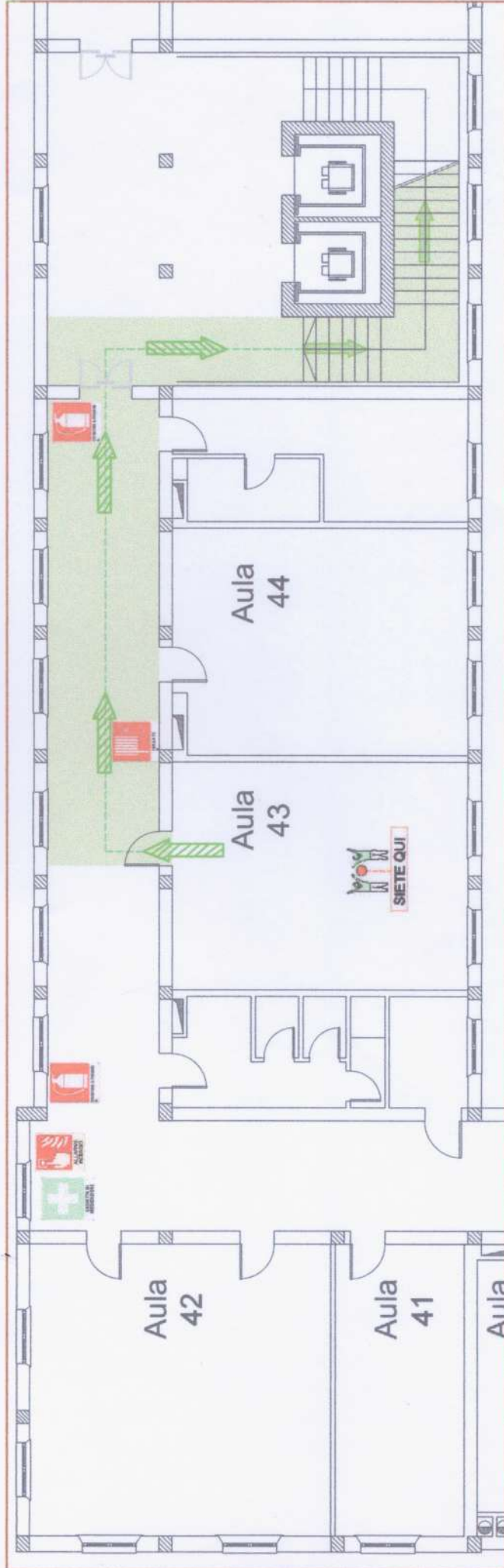


### NUMERI TELEFONICI UTILI IN CASO DI EMERGENZA

Vigili del Fuoco	115
Polizia - Soccorso Pubblico	113
Carabinieri - Pronto Intervento	112
Emergenza Sanitaria	118

### IN CASO D'EMERGENZA

- AVVISARE IMMEDIATAMENTE IL RESPONSABILE DELLA GESTIONE DELLE EMERGENZE
- LANCIARE PRONTAMENTE L'ALLARME ALLE PERSONE IN PERICOLO
- CHIAMARE LE FORZE ISTITUZIONALI DI SOCCORSO E COMUNICARE L'EMERGENZA
- DISATTIVARE L'INTERRUTTORE GENERALE DELL'ENERGIA ELETTRICA
- INTERVENIRE SULL'INCENDIO CON GLI ESTINTORI SOLO SE AUTORIZZATI O COMPETENTI
- NON UTILIZZARE ACQUA PER SPEGNERE L'INCENDIO DI APPARECCHIATURE ELETTRICHE IN TENSIONE
- SEGUIRE LA SEGNALETICA DI SICUREZZA PER RAGGIUNGERE LE VIE DI FUGA E LE USCITE PIU' VICINE
- NON COMPiere AZIONI PERICOLOSE PER L'INCOLUMITA' PERSONALE E/O DI ALTRI
- PRESTARE L'ASSISTENZA NECESSARIA A CHI NE AVESSE BISOGNO PERSONE IN DIFFICOLTA'.
- SEGNALARE AI SOCCORRITORI LA PRESENZA E LA LOCALIZZAZIONE DI PERSONE IN DIFFICOLTA'.
- NON EFFETTUARE INTERVENTI SU PERSONE GRAVEMENTE INFORTUNATE E/O IN STATO DI INCOSCENZA SE NON IN POSSESSO DI SPECIFICHE ESPERIENZE
- NON STAZIONARE IN AREE DI TRANSITO DELLE FORZE ISTITUZIONALI DI SOCCORSO
- NON INGOMBRARE LE VIE DI ESODO E LE USCITE DI SICUREZZA
- NON UTILIZZARE IL TELEFONO PER RAGIONI NON STRETTAMENTE COLLEGATE CON L'EMERGENZA



### LEGENDA DEI SIMBOLI

- Estintore
- Idrante
- Attacco Motopompa V.V.F.
- Quadro elettrico generale
- Pulsante Allarme Incendio
- Direzione Fuga
- Punto di riunione esterno
- Cassetta medica
- Uscita di sicurezza
- Percorso di fuga orizzontale
- Percorso di fuga verso l'alto
- Percorso di fuga verso il basso

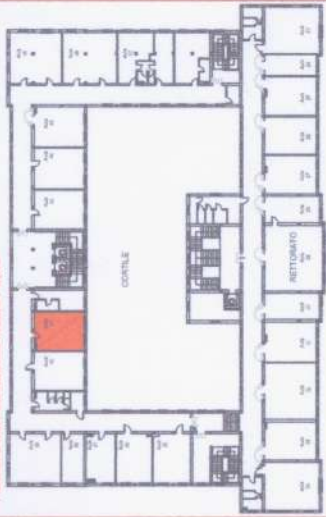


# Convitto Nazionale di Stato "T. Campanella"

## PIANO DI EVACUAZIONE - PRIMO PIANO - Aula 44



PLANIMETRIA GENERALE PRIMO PIANO

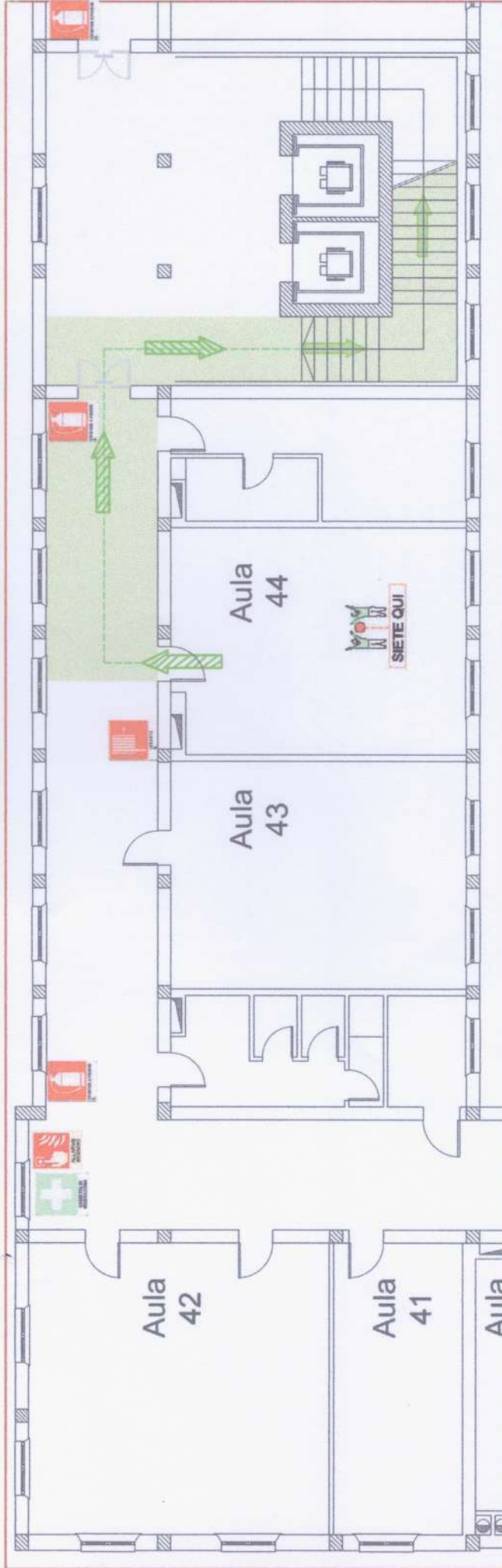


### NUMERI TELEFONICI UTILI IN CASO DI EMERGENZA

Vigili del Fuoco	115
Polizia - Soccorso Pubblico	113
Carabinieri - Pronto intervento	112
Emergenza Sanitaria	118

### IN CASO D'EMERGENZA

- AVVISARE IMMEDIATAMENTE IL RESPONSABILE DELLA GESTIONE DELLE EMERGENZE
- LANCIARE PRONTAMENTE L'ALLARME ALLE PERSONE IN PERICOLO
- CHIAMARE LE FORZE ISTITUZIONALI DI SOCCORSO E COMUNICARE L'EMERGENZA
- DISATTIVARE L'INTERRUTTORE GENERALE DELL'ENERGIA ELETTRICA
- INTERVENIRE SULL'INCENDIO CON GLI ESTINTORI SOLO SE AUTORIZZATI O COMPETENTI
- NON UTILIZZARE ACQUA PER SPENGERE L'INCENDIO DI APPARECCHIATURE ELETTRICHE IN TENSIONE
- SEGUIRE LA SEGNALETICA DI SICUREZZA PER RAGGIUNGERE LE VIE DI FUGA E LE USCITE PIU' VICINE
- PRESTARE L'ASSISTENZA NECESSARIA A CHI NE AVESSE BISOGNO
- SEGNALARE AI SOCCORRITORI LA PRESENZA E LA LOCALIZZAZIONE DI PERSONE IN DIFFICOLTA'.
- NON EFFETTUARE INTERVENTI SU PERSONE GRAVEMENTE INFORTUNATE EO IN STATO DI INCOSCENZA SE NON IN POSSESSO DI SPECIFICHE ESPERIENZE
- NON STAZIONARE IN AREE DI TRANSITO DELLE FORZE ISTITUZIONALI DI SOCCORSO
- NON INGOMBRARE LE VIE DI ESODO E LE USCITE DI SICUREZZA
- NON UTILIZZARE IL TELEFONO PER RAGIONI NON STRETTAMENTE COLLEGATE CON L'EMERGENZA



### LEGENDA DEI SIMBOLI

- Estintore
- Idrante
- Attacco Motopompa V.V.F.
- Quadro elettrico generale
- Pulsante Allarme Incendio
- Direzione Fuga
- Punto di riunione esterno
- Cassetta medica
- Uscita di sicurezza
- Percorso di fuga orizzontale
- Percorso di fuga verso l'alto
- Percorso di fuga verso il basso



# Convitto Nazionale di Stato "T. Campanella"

## PIANO DI EVACUAZIONE - PRIMO PIANO - Aula 45



PLANIMETRIA GENERALE PRIMO PIANO



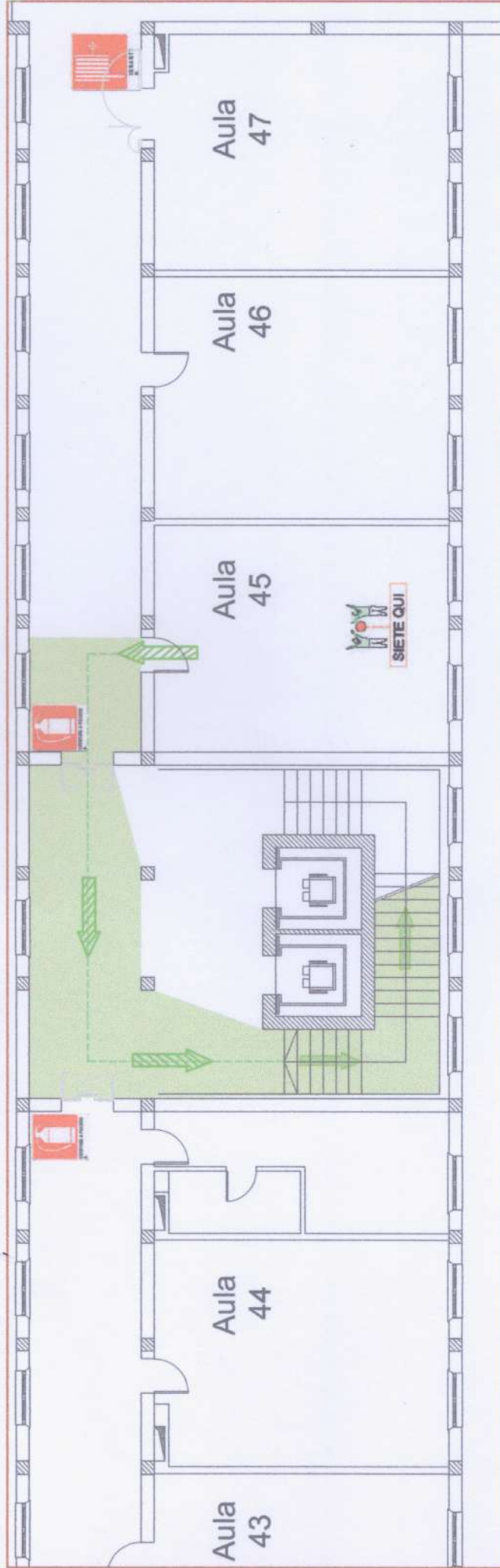
### NUMERI TELEFONICI UTILI IN CASO DI EMERGENZA

Vigili del Fuoco	115
Polizia - Soccorso Pubblico	113
Carabinieri - Pronto intervento	112
Emergenza Sanitaria	118

### IN CASO D'EMERGENZA

AVVISARE IMMEDIATAMENTE IL RESPONSABILE DELLA GESTIONE DELLE EMERGENZE  
 LANCIARE PRONTAMENTE L'ALLARME ALLE PERSONE IN PERICOLO  
 CHIAMARE LE FORZE ISTITUZIONALI DI SOCCORSO E COMUNICARE L'EMERGENZA  
 DISATTIVARE L'INTERRUTTORE GENERALE DELL'ENERGIA ELETTRICA  
 INTERVENIRE SULL'INCENDIO CON GLI ESTINTORI SOLO SE AUTORIZZATI O COMPETENTI  
 NON UTILIZZARE ACQUA PER SPEGNERE L'INCENDIO DI APPARECCHIATURE ELETTRICHE IN TENSIONE  
 SEGUIRE LA SEGNALETICA DI SICUREZZA PER RAGGIUNGERE LE VIE DI FUGA E LE USCITE PIU' VICINE

NON COMPRIERE AZIONI PERICOLOSE PER L'INCOLUMITA' PERSONALE E/O DI ALTRI  
 PRESTARE L'ASSISTENZA NECESSARIA A CHI NE AVESSE BISOGNO  
 SEGNALARE AI SOCCORRITORI LA PRESENZA E LA LOCALIZZAZIONE DI PERSONE IN DIFFICOLTA'.  
 NON EFFETTUARE INTERVENTI SU PERSONE GRAVEMENTE INFORTUNATE E/O IN STATO DI INCOSCENZA SE NON IN POSSESSO DI SPECIFICHE ESPERIENZE  
 NON STAZIONARE IN AREE DI TRANSITO DELLE FORZE ISTITUZIONALI DI SOCCORSO  
 NON INGOMBRARE LE VIE DI ESODO E LE USCITE DI SICUREZZA  
 NON UTILIZZARE IL TELEFONO PER RAGIONI NON STRETTAMENTE COLLEGATE CON L'EMERGENZA



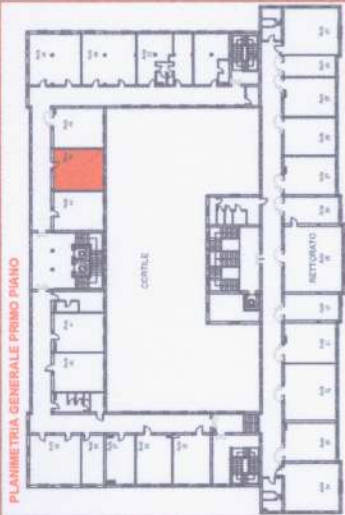
### LEGENDA DEI SIMBOLI

- Estintore
- Idriante
- Attacco Motopompa V.V.F.
- Quadro elettrico generale
- Pulsante Allarme Incendio
- Direzione Fuga
- Punto di riunione esterno
- Cassetta medica
- Uscita di sicurezza
- Percorso di fuga orizzontale
- Percorso di fuga verso l'alto
- Percorso di fuga verso il basso



# Convitto Nazionale di Stato "T. Campanella"

## PIANO DI EVACUAZIONE - PRIMO PIANO - Aula 46

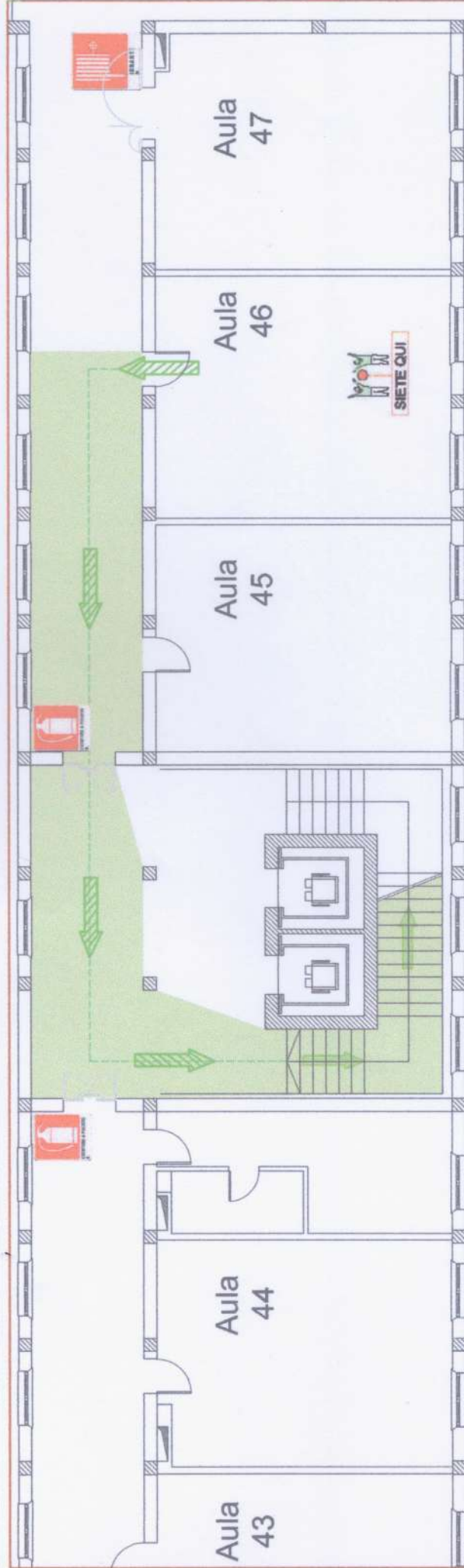


### NUMERI TELEFONICI UTILI IN CASO DI EMERGENZA

Vigili del Fuoco	115
Polizia - Soccorso Pubblico	113
Carabinieri - Pronto Intervento	112
Emergenza Sanitaria	118

### IN CASO D'EMERGENZA

- AVVISARE IMMEDIATAMENTE IL RESPONSABILE DELLA GESTIONE DELLE EMERGENZE
- LANCIARE PRONTAMENTE L'ALLARME ALLE PERSONE IN PERICOLO
- CHIAMARE LE FORZE ISTITUZIONALI DI SOCCORSO E COMUNICARE L'EMERGENZA
- DISATTIVARE L'INTERRUTTORE GENERALE DELL'ENERGIA ELETTRICA
- INTERVENIRE SULL'INCENDIO CON GLI ESTINTORI SOLO SE AUTORIZZATI O COMPETENTI
- NON UTILIZZARE ACQUA PER SPEGNERE L'INCENDIO DI APPARECCHIATURE ELETTRICHE IN TENSIONE
- SEGUIRE LA SEGNALETICA DI SICUREZZA PER RAGGIUNGERE LE VIE DI FUGA E LE USCITE PIU' VICINE
- NON COMPRIERE AZIONI PERICOLOSE PER L'INCOLUMITA' PERSONALE E/O DI ALTRI
- PRESTARE L'ASSISTENZA NECESSARIA A CHI NE AVESSE BISOGNO
- SEGNALARE AI SOCCORRITORI LA PRESENZA E LA LOCALIZZAZIONE DI PERSONE IN DIFFICOLTA'.
- NON EFFETTUARE INTERVENTI SU PERSONE GRAVEMENTE INFORTUNATE E/O IN STATO DI INCOSCIENZA SE NON IN POSSESSO DI SPECIFICHE ESPERIENZE
- NON STAZIONARE IN AREE DI TRANSITO DELLE FORZE ISTITUZIONALI DI SOCCORSO
- NON INGOMBRARE LE VIE DI ESODO E LE USCITE DI SICUREZZA
- NON UTILIZZARE IL TELEFONO PER RAGIONI NON STRETTAMENTE COLLEGATE CON L'EMERGENZA



### LEGENDA DEI SIMBOLI

- Estintore
- Idrante
- Attacco Motopompa V.V.F.
- Quadro elettrico generale
- Pulsante Allarme Incendio
- Direzione Fuga
- Punto di riunione esterno
- Cassetta medica
- Uscita di sicurezza
- Percorso di fuga orizzontale
- Percorso di fuga verso l'alto
- Percorso di fuga verso il basso

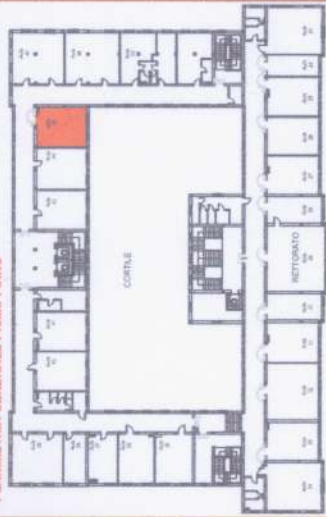


# Convitto Nazionale di Stato "T. Campanella"

## PIANO DI EVACUAZIONE - PRIMO PIANO - Aula 47



PLANIMETRIA GENERALE PRIMO PIANO

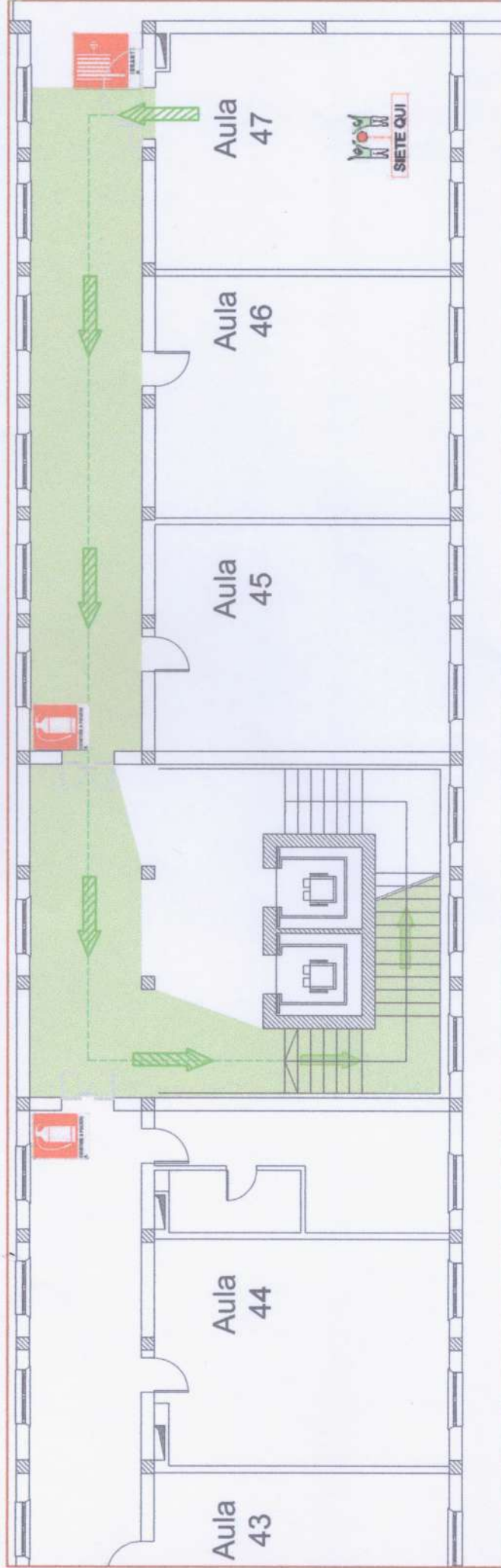


### NUMERI TELEFONICI UTILI IN CASO DI EMERGENZA

Vigili del Fuoco	115
Polizia - Soccorso Pubblico	113
Carabinieri - Pronto Intervento	112
Emergenza Sanitaria	118

### IN CASO D'EMERGENZA

- AVVISARE IMMEDIATAMENTE IL RESPONSABILE DELLA GESTIONE DELLE EMERGENZE
- LANCIARE PRONTAMENTE L'ALLARME ALLE PERSONE IN PERICOLO
- CHIAMARE LE FORZE ISTITUZIONALI DI SOCCORSO E COMUNICARE L'EMERGENZA
- DISATTIVARE L'INTERRUTTORE GENERALE DELL'ENERGIA ELETTRICA
- INTERVENIRE SULL'INCENDIO CON GLI ESTINTORI SOLO SE AUTORIZZATI O COMPETENTI
- NON UTILIZZARE ACQUA PER SPEGNERE L'INCENDIO DI APPARECCHIATURE ELETTRICHE IN TENSIONE
- SEGUIRE LA SEGNALETICA DI SICUREZZA PER RAGGIUNGERE LE VIE DI FUGA E LE USCITE PIU' VICINE
- NON COMPRIERE AZIONI PERICOLOSE PER L'INCOLUMITA' PERSONALE E/O DI ALTRI
- PRESTARE L'ASSISTENZA NECESSARIA A CHI NE AVESSE BISOGNO
- SEGNALARE AI SOCCORRITORI LA PRESENZA E LA LOCALIZZAZIONE DI PERSONE IN DIFFICOLTA'.
- NON EFFETTUARE INTERVENTI SU PERSONE GRAVEMENTE INFORTUNATE E/O IN STATO DI INCOSCENZA SE NON IN POSSESSO DI SPECIFICHE ESPERIENZE
- NON STAZIONARE IN AREE DI TRANSITO DELLE FORZE ISTITUZIONALI DI SOCCORSO
- NON INGOMBRARE LE VIE DI ESODO E LE USCITE DI SICUREZZA
- NON UTILIZZARE IL TELEFONO PER RAGIONI NON STRETTAMENTE COLLEGATE CON L'EMERGENZA



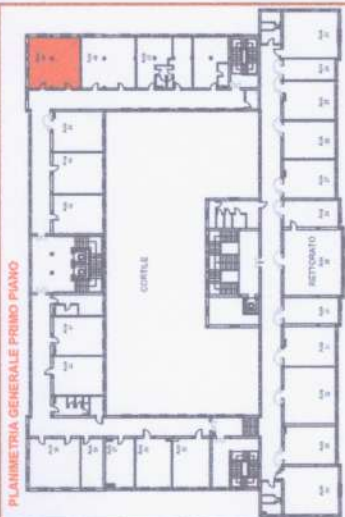
### LEGENDA DEI SIMBOLI

- Estintore
- Idrante
- Attacco Motopompa V.V.F.
- Quadro elettrico generale
- Pulsante Allarme Incendio
- Direzione Fuga
- Punto di riunione esterno
- Cassetta medica
- Uscita di sicurezza
- Percorso di fuga orizzontale
- Percorso di fuga verso l'alto
- Percorso di fuga verso il basso



# Convitto Nazionale di Stato "T. Campanella"

## PIANO DI EVACUAZIONE - PRIMO PIANO - Aula 48

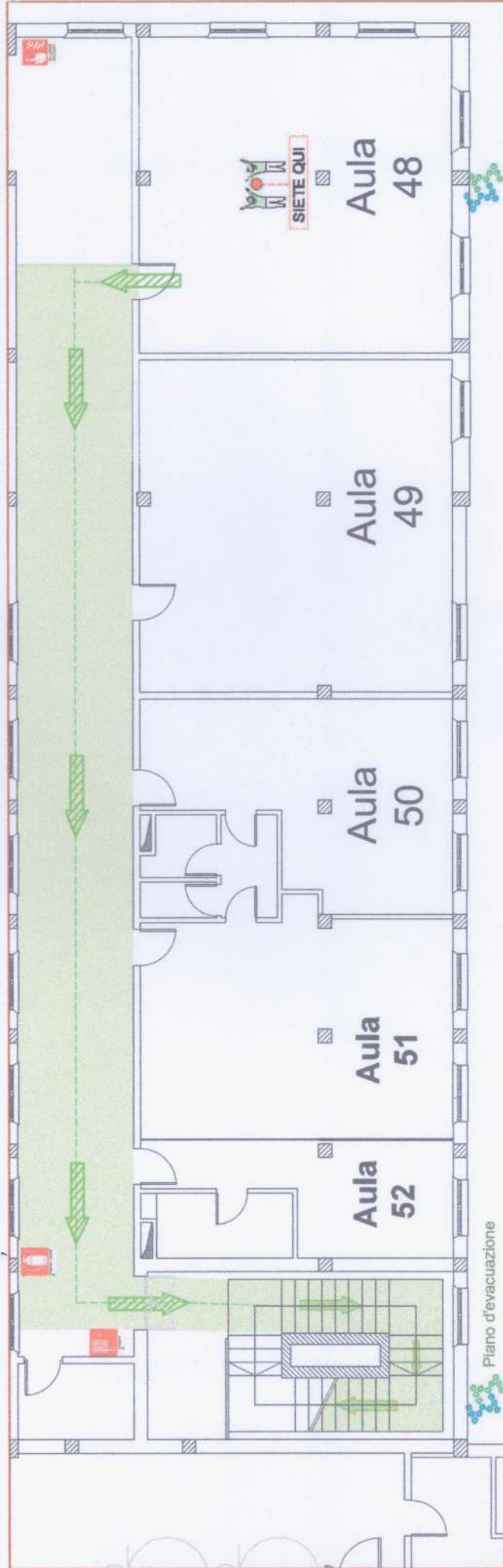


**NUMERI TELEFONICI UTILI IN CASO DI EMERGENZA**

Vigili del Fuoco	115
Polizia - Soccorso Pubblico	113
Carabinieri - Pronto Intervento	112
Emergenza Sanitaria	118

**IN CASO D'EMERGENZA**

- AVVISARE IMMEDIATAMENTE IL RESPONSABILE DELLA GESTIONE DELLE EMERGENZE
  - LANCIARE PRONTAMENTE L'ALLARME ALLE PERSONE IN PERICOLO
  - CHIAMARE LE FORZE ISTITUZIONALI DI SOCCORSO E COMUNICARE L'EMERGENZA
  - DISATTIVARE L'INTERRUTTORE GENERALE DELL'ENERGIA ELETTRICA
  - INTERVENIRE SULL'INCENDIO CON GLI ESTINTORI SOLO SE AUTORIZZATI O COMPETENTI
  - NON UTILIZZARE ACQUA PER SPEGNERE L'INCENDIO DI APPARECCHIATURE ELETTRICHE IN TENSIONE
  - SEGUIRE LA SEGNALETICA DI SICUREZZA PER RAGGIUNGERE LE VIE DI FUGA E LE USCITE PIU' VICINE
- NON COMPRIERE AZIONI PERICOLOSE PER L'INCOLUMITA' PERSONALE E/O DI ALTRI
  - PRESTARE L'ASSISTENZA NECESSARIA A CHI NE AVESSE BISOGNO
  - SEGNALARE AI SOCCORRITORI LA PRESENZA E LA LOCALIZZAZIONE DI PERSONE IN DIFFICOLTA'.
  - NON EFFETTUARE INTERVENTI SU PERSONE GRAVEMENTE INFORTUNATE E/O IN STATO DI INCOSCENZA SE NON IN POSSESSO DI SPECIFICHE ESPERIENZE
  - NON STAZIONARE IN AREE DI TRANSITO DELLE FORZE ISTITUZIONALI DI SOCCORSO
  - NON INGOMBRARE LE VIE DI ESODO E LE USCITE DI SICUREZZA
  - NON UTILIZZARE IL TELEFONO PER RAGIONI NON STRETTAMENTE COLLEGATE CON L'EMERGENZA



**LEGENDA DEI SIMBOLI**

- Estintore
- Idrante
- Attacco Motopompa V.V.F.
- Quadro elettrico generale
- Pulsante Allarme Incendio
- Direzione Fuga
- Punto di riunione esterno
- Cassetta medica
- Uscita di sicurezza
- Percorso di fuga orizzontale
- Percorso di fuga verso l'alto
- Percorso di fuga verso il basso



# Convitto Nazionale di Stato "T. Campanella"

## PIANO DI EVACUAZIONE - PRIMO PIANO - Aula 49



PLANIMETRIA GENERALE PRIMO PIANO



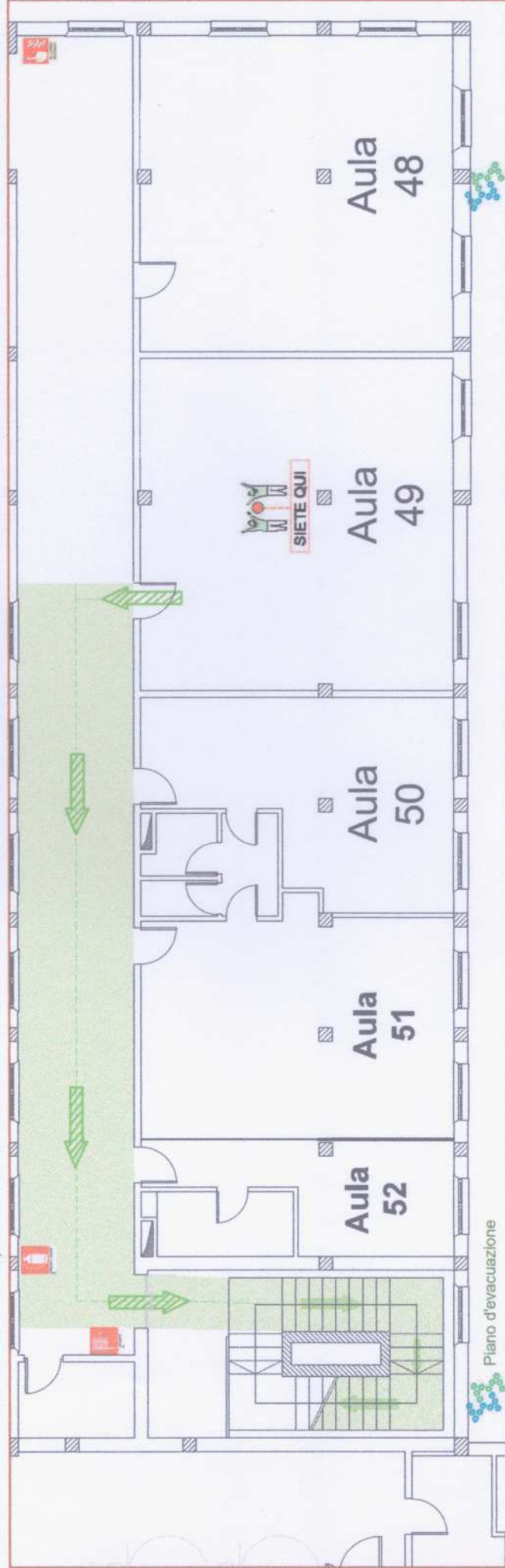
### NUMERI TELEFONICI UTILI IN CASO DI EMERGENZA

Vigili del Fuoco	115
Polizia - Soccorso Pubblico	113
Carabinieri - Pronto Intervento	112
Emergenza Sanitaria	118

### IN CASO D'EMERGENZA

AVVISARE IMMEDIATAMENTE IL RESPONSABILE DELLA GESTIONE DELLE EMERGENZE  
 LANCIARE PRONTAMENTE L'ALLARME ALLE PERSONE IN PERICOLO  
 CHIAMARE LE FORZE ISTITUZIONALI DI SOCCORSO E COMUNICARE L'EMERGENZA  
 DISATTIVARE L'INTERRUTTORE GENERALE DELL'ENERGIA ELETTRICA  
 INTERVENIRE SULL'INCENDIO CON GLI ESTINTORI SOLO SE AUTORIZZATI O COMPETENTI  
 NON UTILIZZARE ACQUA PER SPEGNERE L'INCENDIO DI APPARECCHIATURE ELETTRICHE IN TENSIONE  
 SEGUIRE LA SEGNALETICA DI SICUREZZA PER RAGGIUNGERE LE VIE DI FUGA E LE USCITE PIU' VICINE

SEGNALARE AI SOCCORRITORI LA PRESENZA E LA LOCALIZZAZIONE DI PERSONE IN DIFFICOLTA'  
 NON EFFETTUARE INTERVENTI SU PERSONE GRAVEMENTE INFORTUNATE E/O IN STATO DI INCOSCENZA SE NON IN POSSESSO DI SPECIFICHE ESPERIENZE  
 NON STAZIONARE IN AREE DI TRANSITO DELLE FORZE ISTITUZIONALI DI SOCCORSO  
 NON INGOMBRARE LE VIE DI ESODO E LE USCITE DI SICUREZZA  
 NON UTILIZZARE IL TELEFONO PER RAGIONI NON STRETTAMENTE COLLEGATE CON L'EMERGENZA



### LEGENDA DEI SIMBOLI

- Estintore
- Idrante
- Attacco Motopompa V.V.F.
- Quadro elettrico generale
- Pulsante Allarme Incendio
- Direzione Fuga
- Punto di riunione esterno
- Cassetta medica
- Uscita di sicurezza
- Percorso di fuga orizzontale
- Percorso di fuga verso l'alto
- Percorso di fuga verso il basso



# Convitto Nazionale di Stato "T. Campanella"

## PIANO DI EVACUAZIONE - PRIMO PIANO - Aula 50



PLANIMETRIA GENERALE PRIMO PIANO



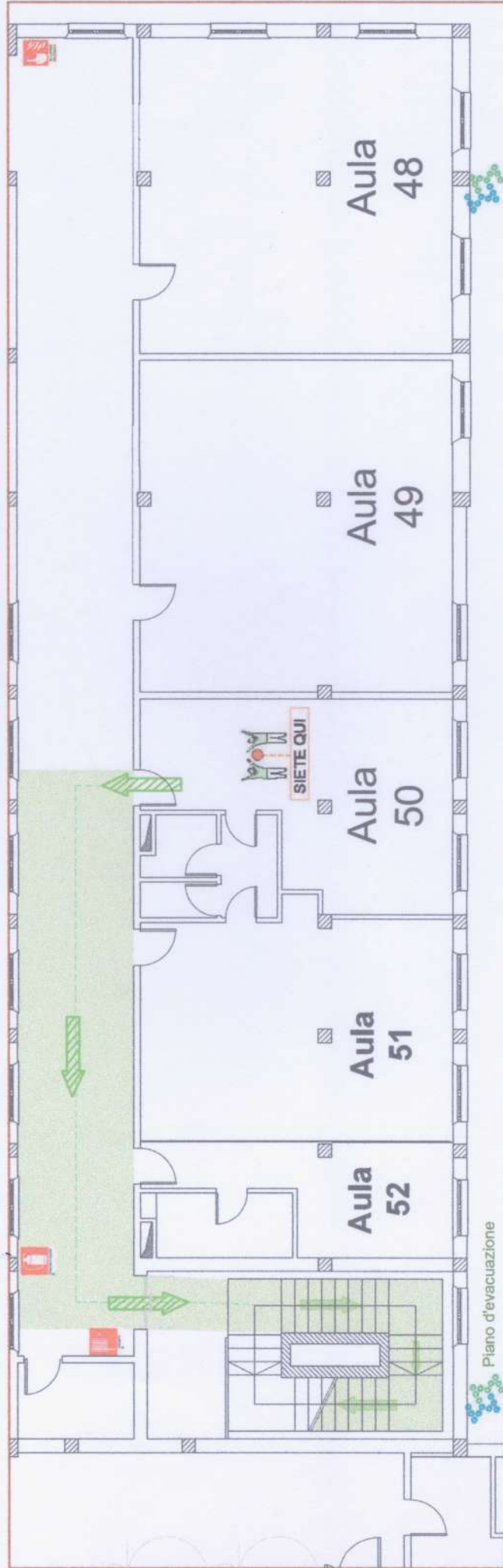
### NUMERI TELEFONICI UTILI IN CASO DI EMERGENZA

Vigili del Fuoco	115
Polizia - Soccorso Pubblico	113
Carabinieri - Pronto Intervento	112
Emergenza Sanitaria	118

### IN CASO D'EMERGENZA

AVVISARE IMMEDIATAMENTE IL RESPONSABILE DELLA GESTIONE DELLE EMERGENZE  
 LANCIARE PRONTAMENTE L'ALLARME ALLE PERSONE IN PERICOLO  
 CHIAMARE LE FORZE ISTITUZIONALI DI SOCCORSO E COMUNICARE L'EMERGENZA  
 DISATTIVARE L'INTERRUTTORE GENERALE DELL'ENERGIA ELETTRICA  
 INTERVENIRE SULL'INCENDIO CON GLI ESTINTORI SOLO SE AUTORIZZATI O COMPETENTI  
 NON UTILIZZARE ACQUA PER SPEGNERE L'INCENDIO DI APPARECCHIATURE ELETTRICHE IN TENSIONE  
 SEGUIRE LA SEGNALETICA DI SICUREZZA PER RAGGIUNGERE LE VIE DI FUGA E LE USCITE PIU' VICINE

NON COMPILARE AZIONI PERICOLOSE PER L'INCOLUMITA' PERSONALE E/O DI ALTRI  
 PRESTARE L'ASSISTENZA NECESSARIA A CHI NE AVESSE BISOGNO  
 SEGNALARE AI SOCCORRITORI LA PRESENZA E LA LOCALIZZAZIONE DI PERSONE IN DIFFICOLTA'  
 NON EFFETTUARE INTERVENTI, SU PERSONE GRAVEMENTE INFORTUNATE E/O IN STATO DI INCOSCENZA SE NON IN POSSESSO DI SPECIFICHE ESPERIENZE  
 NON STAZIONARE IN AREE DI TRANSITO DELLE FORZE ISTITUZIONALI DI SOCCORSO  
 NON INGOMBRARE LE VIE DI ESODO E LE USCITE DI SICUREZZA  
 NON UTILIZZARE IL TELEFONO PER RAGIONI NON STRETTAMENTE COLLEGATE CON L'EMERGENZA



### LEGENDA DEI SIMBOLI

- Estintore
- Idrante
- Attacco Motopompa V.V.F.
- Quadro elettrico generale
- Pulsante Allarme Incendio
- Direzione Fuga
- Punto di riunione esterno
- Cassetta medica
- Uscita di sicurezza
- Percorso di fuga orizzontale
- Percorso di fuga verso l'alto
- Percorso di fuga verso il basso



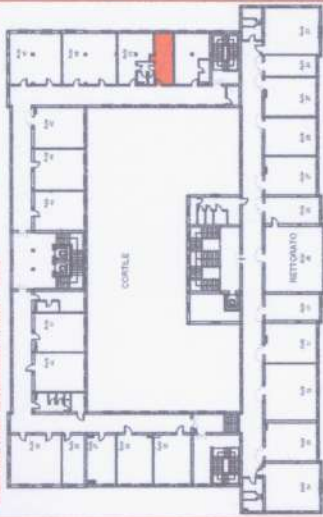


# Convitto Nazionale di Stato "T. Campanella"

## PIANO DI EVACUAZIONE - PRIMO PIANO - Aula 51



PLANIMETRIA GENERALE PRIMO PIANO



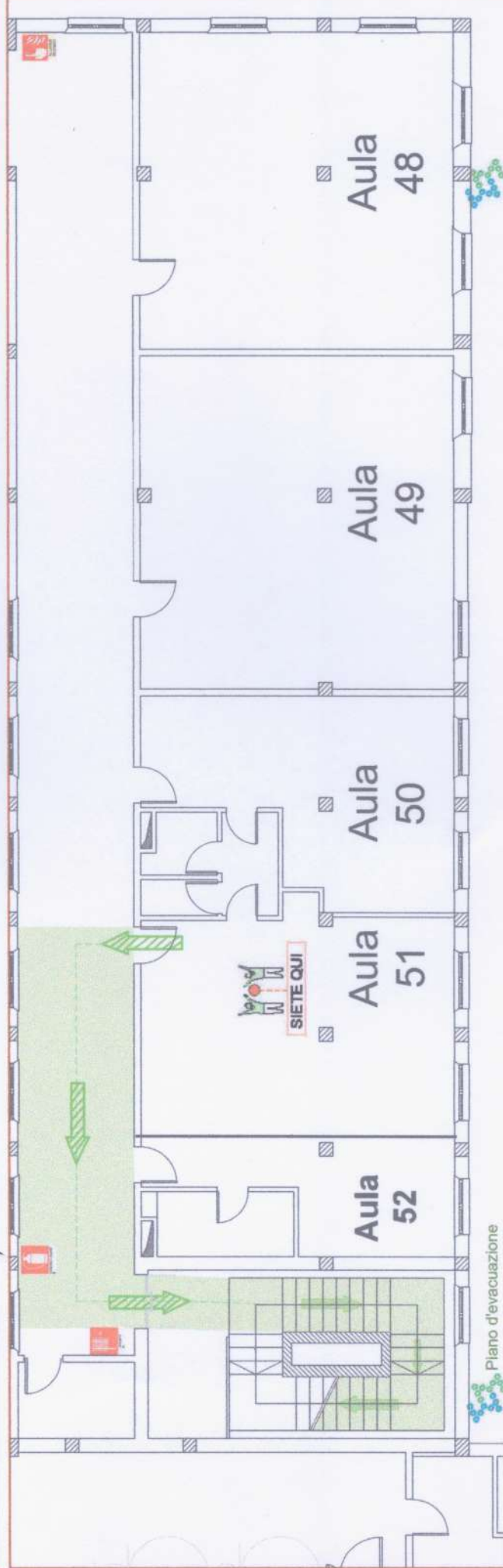
### NUMERI TELEFONICI UTILI IN CASO DI EMERGENZA

Vigili del Fuoco	115
Polizia - Soccorso Pubblico	113
Carabinieri - Pronto intervento	112
Emergenza Sanitaria	118

### IN CASO D'EMERGENZA

AVVISARE IMMEDIATAMENTE IL RESPONSABILE DELLA GESTIONE DELLE EMERGENZE  
 LANCIARE PRONTAMENTE L'ALLARME ALLE PERSONE IN PERICOLO  
 CHIAMARE LE FORZE ISTITUZIONALI DI SOCCORSO E COMUNICARE L'EMERGENZA  
 DISATTIVARE L'INTERRUTTORE GENERALE DELL'ENERGIA ELETTRICA  
 INTERVENIRE SULL'INCENDIO CON GLI ESTINTORI SOLO SE AUTORIZZATI O COMPETENTI  
 NON UTILIZZARE ACQUA PER SPEGNERE L'INCENDIO DI APPARECCHIATURE ELETTRICHE IN TENSIONE  
 SEGUIRE LA SEGNALETICA DI SICUREZZA PER RAGGIUNGERE LE VIE DI FUGA E LE USCITE PIU' VICINE

NON COMPRIERE AZIONI PERICOLOSE PER L'INCOLUMITA' PERSONALE EIO DI ALTRI  
 PRESTARE L'ASSISTENZA NECESSARIA A CHI NE AVESSO BISOGNO  
 SEGNALARE AI SOCCORRITORI LA PRESENZA E LA LOCALIZZAZIONE DI PERSONE IN DIFFICOLTA'  
 NON EFFETTUARE INTERVENTI SU PERSONE GRAVEMENTE INFORTUNATE EIO IN STATO DI INCOSCENZA SE NON IN POSSESSO DI SPECIFICHE ESPERIENZE  
 NON STAZIONARE IN AREE DI TRANSITO DELLE FORZE ISTITUZIONALI DI SOCCORSO  
 NON INGOMBRARE LE VIE DI ESODO E LE USCITE DI SICUREZZA  
 NON UTILIZZARE IL TELEFONO PER RAGIONI NON STRETTAMENTE COLLEGATE CON L'EMERGENZA



### LEGENDA DEI SIMBOLI

- Estintore
- Idrante
- Attacco Motopompa V.V.F.
- Quadro elettrico generale
- Pulsante Allarme Incendio
- Direzione Fuga
- Percorso di fuga orizzontale
- Percorso di fuga verso l'alto
- Percorso di fuga verso il basso
- Punto di riunione esterno
- Cassetta medica
- Uscita di sicurezza

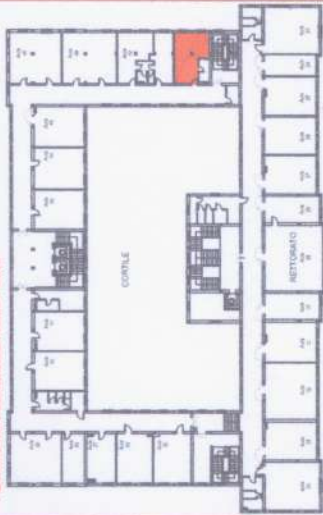


# Convitto Nazionale di Stato "T. Campanella"

## PIANO DI EVACUAZIONE - PRIMO PIANO - Aula 52



PLANIMETRIA GENERALE PRIMO PIANO



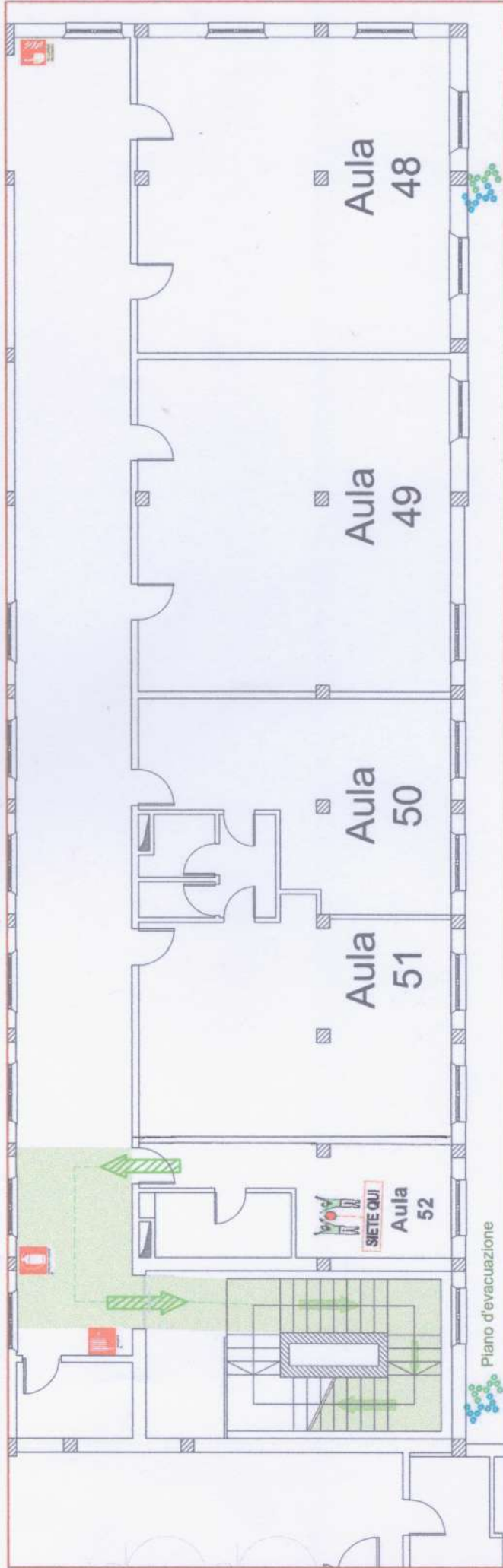
### NUMERI TELEFONICI UTILI IN CASO DI EMERGENZA

Vigili del Fuoco	115
Polizia - Soccorso Pubblico	113
Carabinieri - Pronto Intervento	112
Emergenza Sanitaria	118

### IN CASO D'EMERGENZA

AVVISARE IMMEDIATAMENTE IL RESPONSABILE DELLA GESTIONE DELLE EMERGENZE  
 LANCIARE PRONTAMENTE L'ALLARME ALLE PERSONE IN PERICOLO  
 CHIAMARE LE FORZE ISTITUZIONALI DI SOCCORSO E COMUNICARE L'EMERGENZA  
 DISATTIVARE L'INTERRUTTORE GENERALE DELL'ENERGIA ELETTRICA  
 INTERVENIRE SULL'INCENDIO CON GLI ESTINTORI SOLO SE AUTORIZZATI O COMPETENTI  
 NON UTILIZZARE ACQUA PER SPEGNERE L'INCENDIO DI APPARECCHIA TURE ELETTRICHE IN TENSIONE  
 SEGUIRE LA SEGNALETICA DI SICUREZZA PER RAGGIUNGERE LE VIE DI FUGA E LE USCITE PIU' VICINE

NON COMPRIERE AZIONI PERICOLOSE PER L'INCOLUMITA' PERSONALE E/O DI ALTRI  
 PRESTARE L'ASSISTENZA NECESSARIA A CHI NE AVESSE BISOGNO  
 SEGNALARE AI SOCCORRITORI LA PRESENZA E LA LOCALIZZAZIONE DI PERSONE IN DIFFICOLTA'  
 NON EFFETTUARE INTERVENTI SU PERSONE GRAVEMENTE INFORTUNATE E/O IN STATO DI INCOSCENZA SE NON IN POSSESSO DI SPECIFICHE ESPERIENZE  
 NON STAZIONARE IN AREE DI TRANSITO DELLE FORZE ISTITUZIONALI DI SOCCORSO  
 NON INGOMBRARE LE VIE DI ESODO E LE USCITE DI SICUREZZA  
 NON UTILIZZARE IL TELEFONO PER RAGIONI NON STRETTAMENTE COLLEGATE CON L'EMERGENZA



### LEGENDA DEI SIMBOLI

- Estintore
- Idrante
- Attacco Motopompa V.V.F.
- Quadro elettrico generale
- Pulsante Allarme Incendio
- Direzione Fuga
- Punto di riunione esterno
- Cassetta medica
- Uscita di sicurezza
- Percorso di fuga orizzontale
- Percorso di fuga verso l'alto
- Percorso di fuga verso il basso