



Convitto Nazionale di Stato "T. Campanella"

SEMINTERRATO - PIANO DI EVACUAZIONE GENERALE

NUMERI TELEFONICI UTILI IN CASO DI EMERGENZA

Vigili del Fuoco	115
Soccorso pubblico di emergenza	113
Carabinieri - Pronto intervento	112
Emergenza sanitaria	118

IN CASO D'EMERGENZA

AVVISARE IMMEDIATAMENTE IL RESPONSABILE DELLA GESTIONE DELLE EMERGENZE

LANCIARE PRONTAMENTE L'ALLARME AI LAVORATORI E ALLE PERSONE IN PERICOLO

CHIAMARE LE FORZE ISTITUZIONALI DI SOCCORSO E COMUNICARE L'EMERGENZA

DISATTIVARE L'INTERRUTTORE GENERALE DELL'ENERGIA ELETTRICA

INTERVENIRE SULL'INCENDIO CON GLI ESTINTORI SOLO SE AUTORIZZATI O COMPETENTI

NON UTILIZZARE ACQUA PER SPEGNERE L'INCENDIO DI APPARECCHIATURE ELETTRICHE IN TENSIONE

SEGUIRE LA SEGNALETICA DI SICUREZZA PER RAGGIUNGERE LE VIE DI FUGA E LE USCITE PIU' VICINE

NON COMPIERE AZIONI PERICOLOSE PER L'INCOLUMITA' PERSONALE E/O DI ALTRI

PRESTARE L'ASSISTENZA NECESSARIA A CHI NE AVESSE BISOGNO

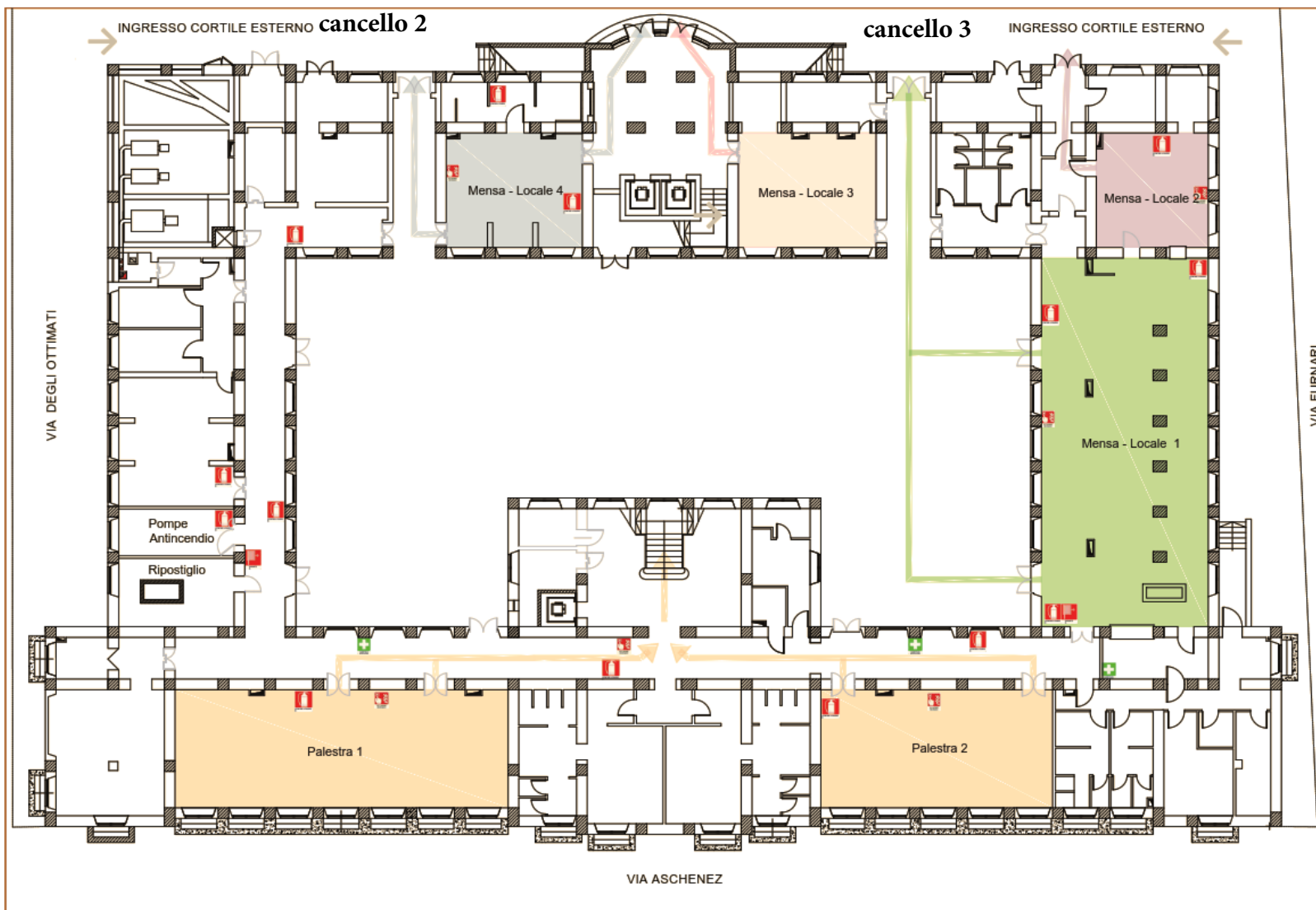
SEGNALARE AI SOCCORRITORI LA PRESENZA E LA LOCALIZZAZIONE DI PERSONE IN DIFFICOLTA'

NON EFFETTUARE INTERVENTI SU PERSONE GRAVEMENTE INFORTUNATE E/O IN STATO DI INCOSCENZA SE NON IN POSSESSO DI SPECIFICHE ESPERIENZE

NON STAZIONARE IN AREE DI TRANSITO DELLE FORZE ISTITUZIONALI DI SOCCORSO

NON INGOMBRARE LE VIE DI ESODO E LE USCITE DI SICUREZZA

UTILIZZARE IL TELEFONO SOLO PER RAGIONI STRETTAMENTE COLLEGATE CON L'EMERGENZA



LEGENDA DEI SIMBOLI



Estintore



Idrante



Attacco motopompa VV.F.



Quadro elettrico generale



Pulsante Allarme Incendio



Percorso di fuga



Punto di riunione esterno



Cassetta medica



Uscita di sicurezza

Percorso di fuga orizzontale

Percorso di fuga verso l'alto

Percorso di fuga verso il basso