

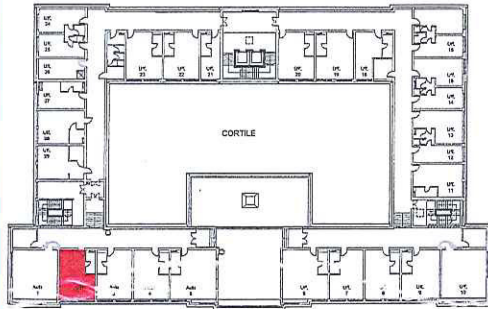


Convitto Nazionale di Stato "T. Campanella"

PIANO DI EVACUAZIONE - MANSARDA - Aula 2



PLANIMETRIA GENERALE MANSARDA

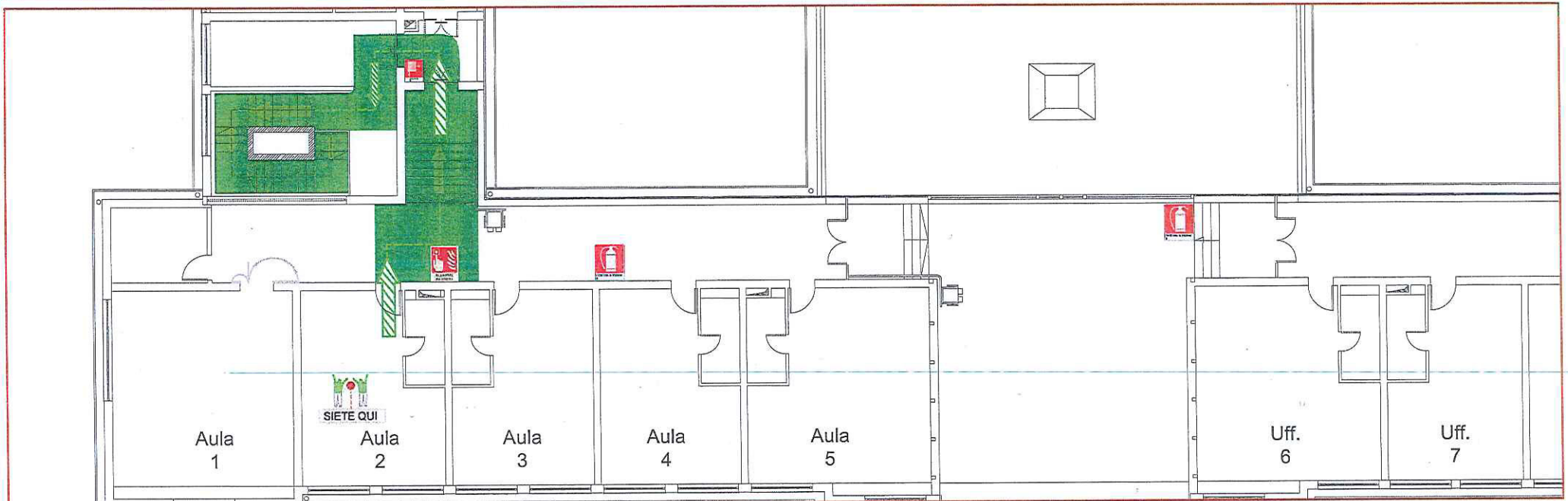


NUMERI TELEFONICI UTILI IN CASO DI EMERGENZA

Vigili del Fuoco	115
Polizia - Soccorso Pubblico	113
Carabinieri - Pronto intervento	112
Emergenza Sanitaria	118

IN CASO D'EMERGENZA

AVVISARE IMMEDIATAMENTE IL RESPONSABILE DELLA GESTIONE DELLE EMERGENZE	NON COMPIERE AZIONI PERICOLOSE PER L'INCOLUMITA' PERSONALE E/O DI ALTRI
LANCIARE PRONTAMENTE L'ALLARME ALLE PERSONE IN PERICOLO	PRESTARE L'ASSISTENZA NECESSARIA A CHI NE AVESSE BISOGNO
CHIAMARE LE FORZE ISTITUZIONALI DI SOCCORSO E COMUNICARE L'EMERGENZA	SEGNALARE AI SOCCORRITORI LA PRESENZA E LA LOCALIZZAZIONE DI PERSONE IN DIFFICOLTA'.
DISATTIVARE L'INTERRUTTORE GENERALE DELL'ENERGIA ELETTRICA	NON EFFETTUARE INTERVENTI SU PERSONE GRAVEMENTE INFORTUNATE E/O IN STATO DI INCOSCENZA SE NON IN POSSESSO DI SPECIFICHE ESPERIENZE
INTERVENIRE SULL'INCENDIO CON GLI ESTINTORI SOLO SE AUTORIZZATI O COMPETENTI	NON STAZIONARE IN AREE DI TRANSITO DELLE FORZE ISTITUZIONALI DI SOCCORSO
NON UTILIZZARE ACQUA PER SPEGNERE L'INCENDIO DI APPARECCHIATURE ELETTRICHE IN TENSIONE	NON INGOMBRARE LE VIE DI ESODO E LE USCITE DI SICUREZZA
SEGUIRE LA SEGNALETICA DI SICUREZZA PER RAGGIUNGERE LE VIE DI FUGA E LE USCITE PIU' VICINE	NON UTILIZZARE IL TELEFONO PER RAGIONI NON STRETTAMENTE COLLEGATE CON L'EMERGENZA



LEGENDA DEI SIMBOLI

Estintore	Quadro elettrico generale	Punto di riunione esterno	Percorso di fuga orizzontale
Idrante	Pulsante Allarme Incendio	Cassetta medica	Percorso di fuga verso l'alto
Attacco Motopompa VV.F.	Direzione Fuga	Uscita di sicurezza	Percorso di fuga verso il basso

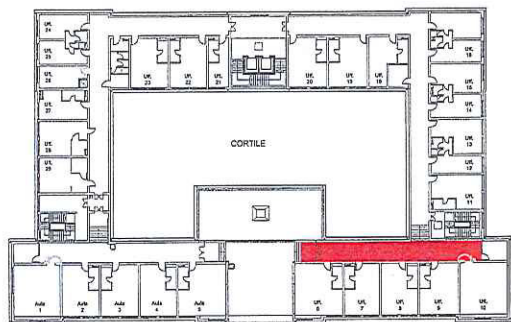


Convitto Nazionale di Stato "T. Campanella"

PIANO DI EVACUAZIONE - MANSARDA - Corridoio 1



PLANIMETRIA GENERALE MANSARDA

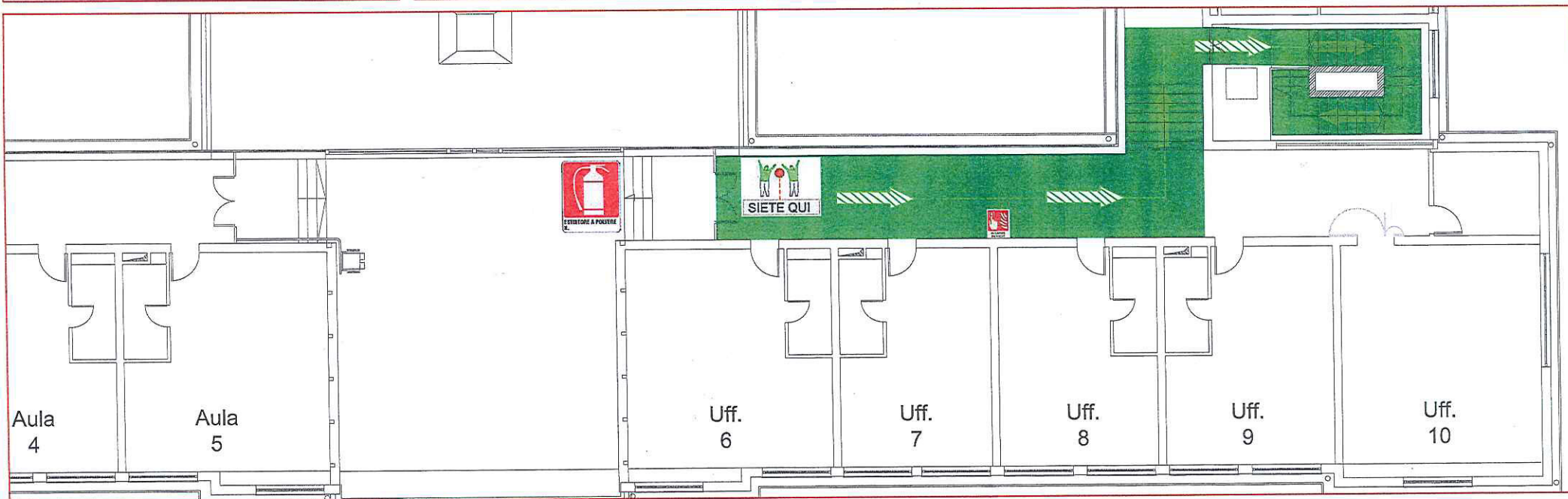


NUMERI TELEFONICI UTILI IN CASO DI EMERGENZA

Vigili del Fuoco	115
Polizia - Soccorso Pubblico	113
Carabinieri - Pronto Intervento	112
Emergenza Sanitaria	118

IN CASO D'EMERGENZA

AVVISARE IMMEDIATAMENTE IL RESPONSABILE DELLA GESTIONE DELLE EMERGENZE	NON COMPRIERE AZIONI PERICOLOSE PER L'INCOLUMITA' PERSONALE E/O DI ALTRI
LANCIARE PRONTAMENTE L'ALLARME ALLE PERSONE IN PERICOLO	PRESTARE L'ASSISTENZA NECESSARIA A CHI NE AVESSE BISOGNO
CHIAMARE LE FORZE ISTITUZIONALI DI SOCCORSO E COMUNICARE L'EMERGENZA	SEGNALARE AI SOCCORRITORI LA PRESENZA E LA LOCALIZZAZIONE DI PERSONE IN DIFFICOLTA'.
DISATTIVARE L'INTERRUTTORE GENERALE DELL'ENERGIA ELETTRICA	NON EFFETTUARE INTERVENTI SU PERSONE GRAVEMENTE INFORTUNATE E/O IN STATO DI INCOSCENZA SE NON IN POSSESSO DI SPECIFICHE ESPERIENZE
INTERVENIRE SULL'INCENDIO CON GLI ESTINTORI SOLO SE AUTORIZZATI O COMPETENTI	NON STAZIONARE IN AREE DI TRANSITO DELLE FORZE ISTITUZIONALI DI SOCCORSO
NON UTILIZZARE ACQUA PER SPEGNERE L'INCENDIO DI APPARECCHIATURE ELETTRICHE IN TENSIONE	NON INGOMBRARE LE VIE DI ESODO E LE USCITE DI SICUREZZA
SEGUIRE LA SEGNALETICA DI SICUREZZA PER RAGGIUNGERE LE VIE DI FUGA E LE USCITE PIU' VICINE	NON UTILIZZARE IL TELEFONO PER RAGIONI NON STRETTAMENTE COLLEGATE CON L'EMERGENZA



Estintore



Idrante



Attacco Motopompa VV.F.



Quadro elettrico generale



Pulsante Allarme Incendio



Direzione Fuga



Punto di riunione esterno



Cassetta medica



Uscita di sicurezza



Percorso di fuga orizzontale



Percorso di fuga verso l'alto



Percorso di fuga verso il basso

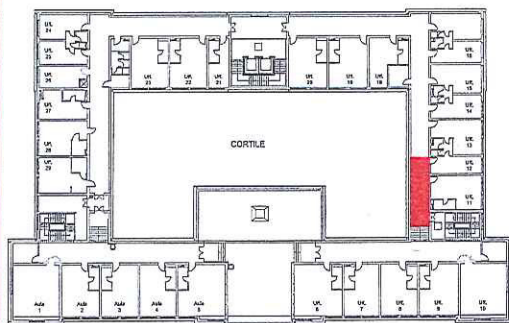


Convitto Nazionale di Stato "T. Campanella"

PIANO DI EVACUAZIONE - MANSARDA - Corridoio 2



PLANIMETRIA GENERALE MANSARDA

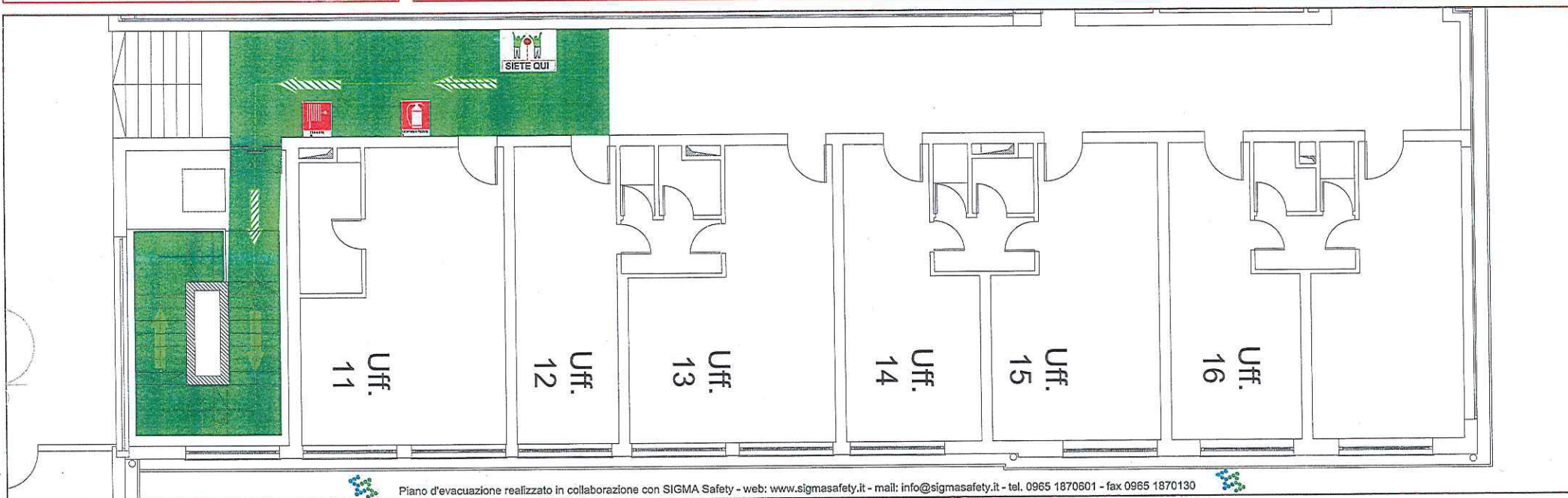


NUMERI TELEFONICI UTILI IN CASO DI EMERGENZA

Vigili del Fuoco	115
Polizia - Soccorso Pubblico	113
Carabinieri - Pronto Intervento	112
Emergenza Sanitaria	118

IN CASO D'EMERGENZA

AVVISARE IMMEDIATAMENTE IL RESPONSABILE DELLA GESTIONE DELLE EMERGENZE	NON COMPRIERE AZIONI PERICOLOSE PER L'INCOLUMITA' PERSONALE E/O DI ALTRI
LANCIARE PRONTAMENTE L'ALLARME ALLE PERSONE IN PERICOLO	PRESTARE L'ASSISTENZA NECESSARIA A CHI NE AVESSE BISOGNO
CHIAMARE LE FORZE ISTITUZIONALI DI SOCCORSO E COMUNICARE L'EMERGENZA	SEGNALARE AI SOCCORRITORI LA PRESENZA E LA LOCALIZZAZIONE DI PERSONE IN DIFFICOLTA'
DISATTIVARE L'INTERRUTTORE GENERALE DELL'ENERGIA ELETTRICA	NON EFFETTUARE INTERVENTI SU PERSONE GRAVEMENTE INFORTUNATE E/O IN STATO DI INCOSCENZA SE NON IN POSSESSO DI SPECIFICHE ESPERIENZE
INTERVENIRE SULL'INCENDIO CON GLI ESTINTORI SOLO SE AUTORIZZATI O COMPETENTI	NON STAZIONARE IN AREE DI TRANSITO DELLE FORZE ISTITUZIONALI DI SOCCORSO
NON UTILIZZARE ACQUA PER SPEGNERE L'INCENDIO DI APPARECCHIATURE ELETTRICHE IN TENSIONE	NON INGOMBRARE LE VIE DI ESODO E LE USCITE DI SICUREZZA
SEGUIRE LA SEGNALETICA DI SICUREZZA PER RAGGIUNGERE LE VIE DI FUGA E LE USCITE PIU' VICINE	NON UTILIZZARE IL TELEFONO PER RAGIONI NON STRETTAMENTE COLLEGATE CON L'EMERGENZA



Piano d'evacuazione realizzato in collaborazione con SIGMA Safety - web: www.sigmasafety.it - mail: info@sigmasafety.it - tel. 0965 1870601 - fax 0965 1870130

LEGENDA DEI SIMBOLI

Estintore	Quadro elettrico generale	Punto di riunione esterno	Percorso di fuga orizzontale
Idrante	Pulsante Allarme Incendio	Cassetta medica	Percorso di fuga verso l'alto
Attacco Motopompa VV.F.	Direzione Fuga	Uscita di sicurezza	Percorso di fuga verso il basso

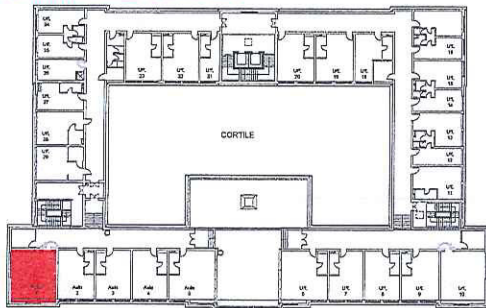


Convitto Nazionale di Stato "T. Campanella"

PIANO DI EVACUAZIONE - MANSARDA - Aula 1



PLANIMETRIA GENERALE MANSARDA

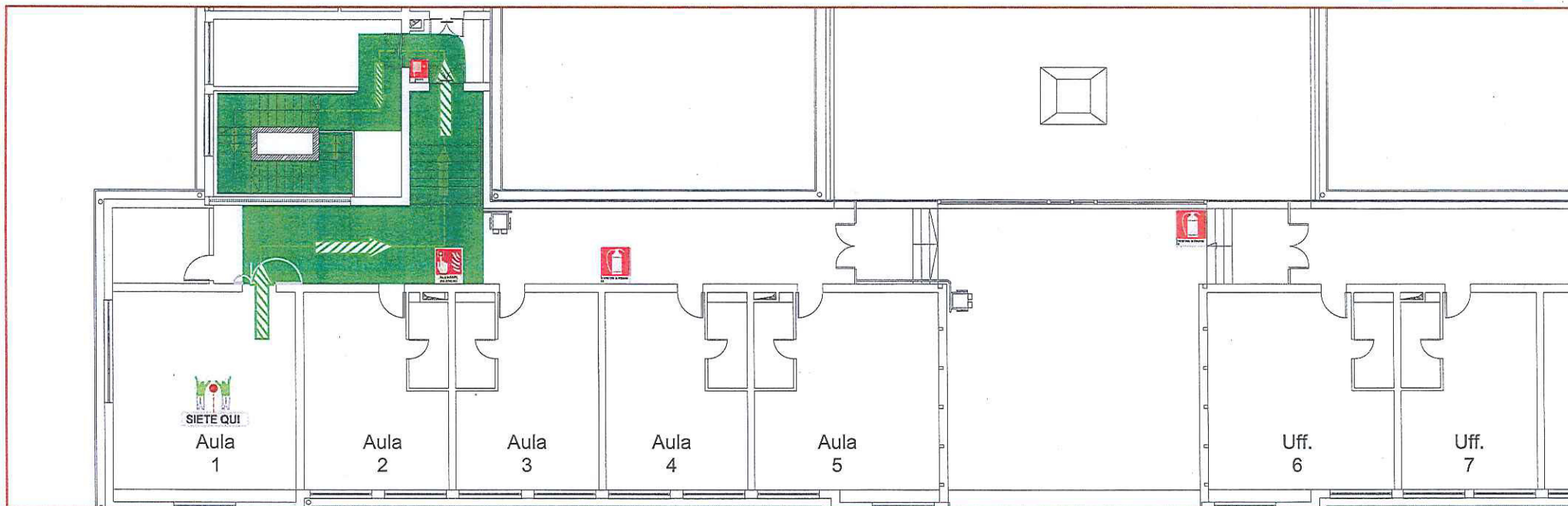


NUMERI TELEFONICI UTILI IN CASO DI EMERGENZA

Vigili del Fuoco	115
Polizia - Soccorso Pubblico	113
Carabinieri - Pronto Intervento	112
Emergenza Sanitaria	118

IN CASO D'EMERGENZA

AVVISARE IMMEDIATAMENTE IL RESPONSABILE DELLA GESTIONE DELLE EMERGENZE	NON COMPIERE AZIONI PERICOLOSE PER L'INCOLUMITA' PERSONALE E/O DI ALTRI
LANCIARE PRONTAMENTE L'ALLARME ALLE PERSONE IN PERICOLO	PRESTARE L'ASSISTENZA NECESSARIA A CHI NE AVESSE BISOGNO
CHIAMARE LE FORZE ISTITUZIONALI DI SOCCORSO E COMUNICARE L'EMERGENZA	SEGNALARE AI SOCCORRITORI LA PRESENZA E LA LOCALIZZAZIONE DI PERSONE IN DIFFICOLTA'.
DISATTIVARE L'INTERRUTTORE GENERALE DELL'ENERGIA ELETTRICA	NON EFFETTUARE INTERVENTI SU PERSONE GRAVEMENTE INFORTUNATE E/O IN STATO DI INCOSCENZA SE NON IN POSSESSO DI SPECIFICHE ESPERIENZE
INTERVENIRE SULL'INCENDIO CON GLI ESTINTORI SOLO SE AUTORIZZATI O COMPETENTI	NON STAZIONARE IN AREE DI TRANSITO DELLE FORZE ISTITUZIONALI DI SOCCORSO
NON UTILIZZARE ACQUA PER SPEGNERE L'INCENDIO DI APPARECCHIATURE ELETTRICHE IN TENSIONE	NON INGOMBRARE LE VIE DI ESODO E LE USCITE DI SICUREZZA
SEGUIRE LA SEGNALETICA DI SICUREZZA PER RAGGIUNGERE LE VIE DI FUGA E LE USCITE PIU' VICINE	NON UTILIZZARE IL TELEFONO PER RAGIONI NON STRETTAMENTE COLLEGATE CON L'EMERGENZA.



LEGENDA DEI SIMBOLI

	Estintore		Quadro elettrico generale		Punto di riunione esterno		Percorso di fuga orizzontale
	Idrante		Pulsante Allarme Incendio		Cassetta medica		Percorso di fuga verso l'alto
	Attacco Motopompa VV.F.		Direzione Fuga		Uscita di sicurezza		Percorso di fuga verso il basso

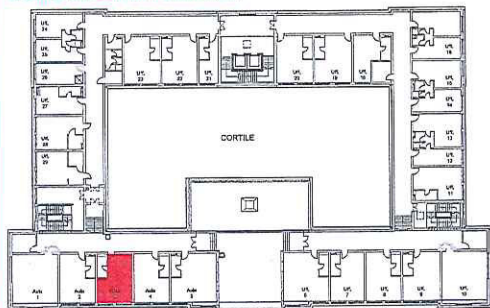


Convitto Nazionale di Stato "T. Campanella"

PIANO DI EVACUAZIONE - MANSARDA - Aula 3



PLANIMETRIA GENERALE MANSARDA

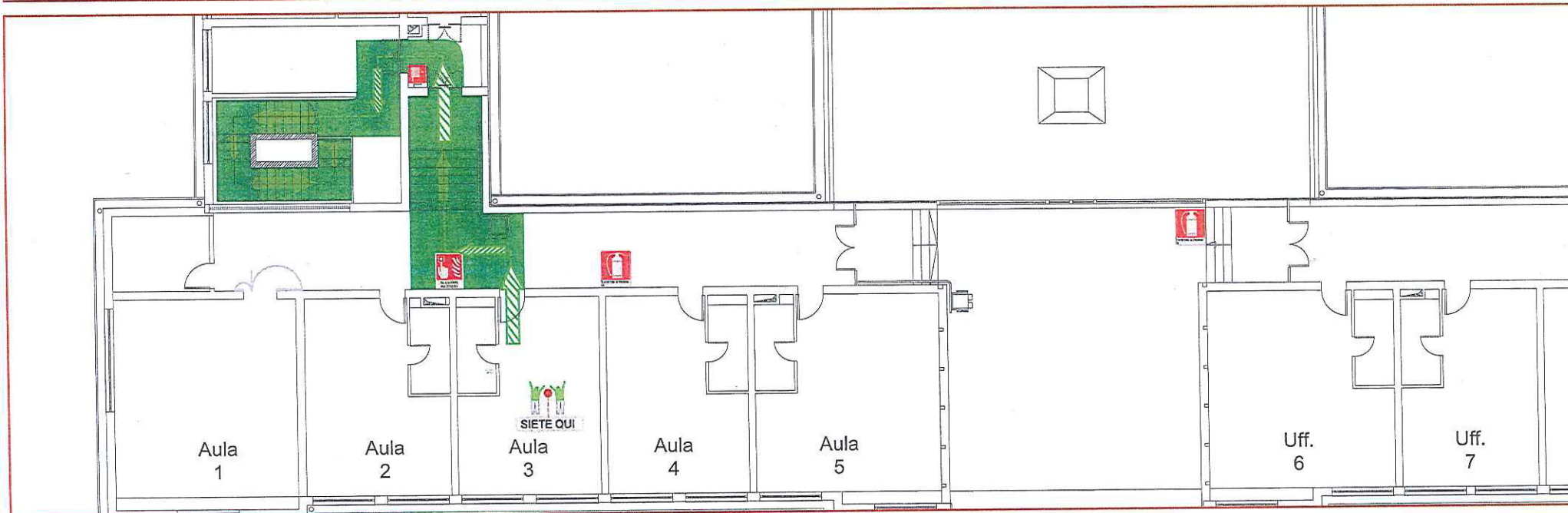


NUMERI TELEFONICI UTILI IN CASO DI EMERGENZA

Vigili del Fuoco	115
Polizia - Soccorso Pubblico	113
Carabinieri - Pronto Intervento	112
Emergenza Sanitaria	118

IN CASO D'EMERGENZA

AVVISARE IMMEDIATAMENTE IL RESPONSABILE DELLA GESTIONE DELLE EMERGENZE	NON COMPIERE AZIONI PERICOLOSE PER L'INCOLUMITA' PERSONALE E/O DI ALTRI
LANCIARE PRONTAMENTE L'ALLARME ALLE PERSONE IN PERICOLO	PRESTARE L'ASSISTENZA NECESSARIA A CHI NE AVESSE BISOGNO
CHIAMARE LE FORZE ISTITUZIONALI DI SOCCORSO E COMUNICARE L'EMERGENZA	SEGNALARE AI SOCCORRITORI LA PRESENZA E LA LOCALIZZAZIONE DI PERSONE IN DIFFICOLTA'.
DISATTIVARE L'INTERRUTTORE GENERALE DELL'ENERGIA ELETTRICA	NON EFFETTUARE INTERVENTI SU PERSONE GRAVEMENTE INFORTUNATE E/O IN STATO DI INCOSCENZA SE NON IN POSSESSO DI SPECIFICHE ESPERIENZE
INTERVENIRE SULL'INCENDIO CON GLI ESTINTORI SOLO SE AUTORIZZATI O COMPETENTI	NON STAZIONARE IN AREE DI TRANSITO DELLE FORZE ISTITUZIONALI DI SOCCORSO
NON UTILIZZARE ACQUA PER SPEGNERE L'INCENDIO DI APPARECCHIATURE ELETTRICHE IN TENSIONE	NON INGOMBRARE LE VIE DI ESODO E LE USCITE DI SICUREZZA
SEGUIRE LA SEGNALETICA DI SICUREZZA PER RAGGIUNGERE LE VIE DI FUGA E LE USCITE PIU' VICINE	NON UTILIZZARE IL TELEFONO PER RAGIONI NON STRETTAMENTE COLLEGATE CON L'EMERGENZA



LEGENDA DEI SIMBOLI

Estintore	Quadro elettrico generale	Punto di riunione esterno	Percorso di fuga orizzontale
Idrante	Pulsante Allarme Incendio	Cassetta medica	Percorso di fuga verso l'alto
Attacco Motopompa VV.F.	Direzione Fuga	Uscita di sicurezza	Percorso di fuga verso il basso

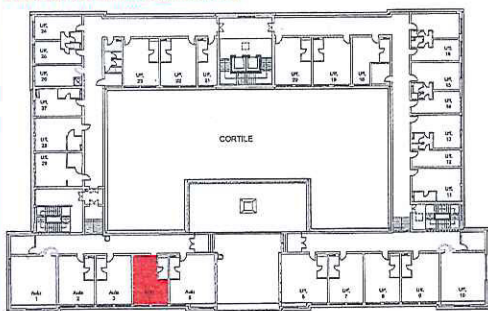


Convitto Nazionale di Stato "T. Campanella"

PIANO DI EVACUAZIONE - MANSARDA - Aula 4



PLANIMETRIA GENERALE MANSARDA

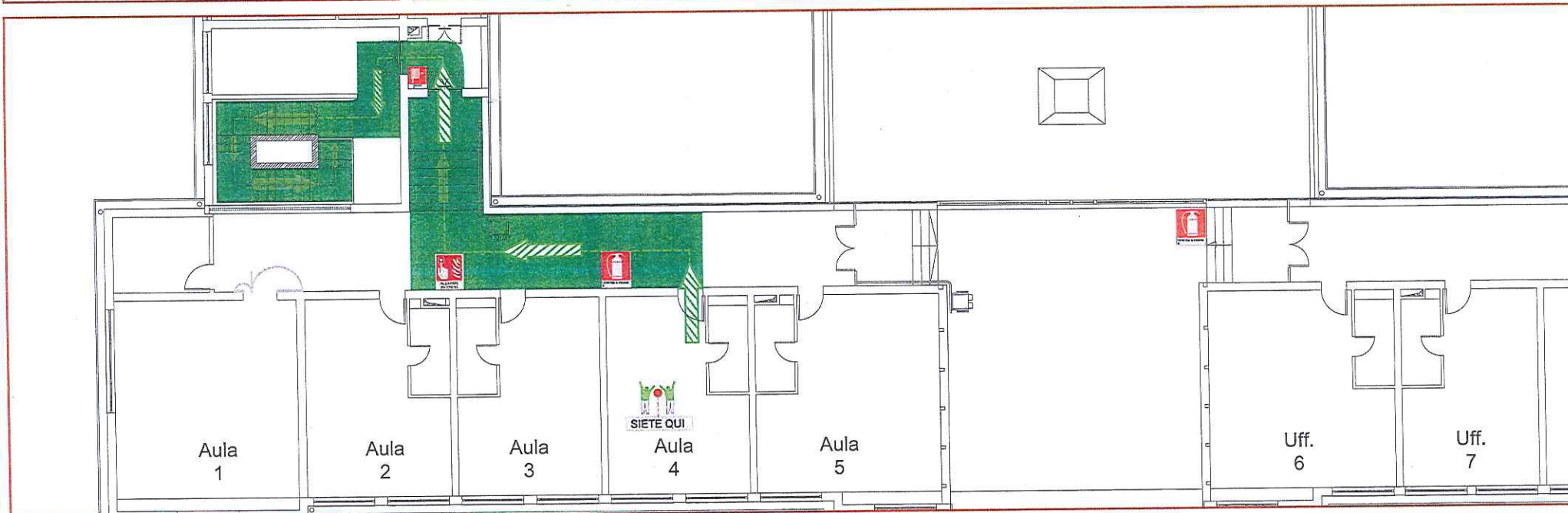


NUMERI TELEFONICI UTILI IN CASO DI EMERGENZA

Vigili del Fuoco	115
Polizia - Soccorso Pubblico	113
Carabinieri - Pronto Intervento	112
Emergenza Sanitaria	118

IN CASO D'EMERGENZA

AVVISARE IMMEDIATAMENTE IL RESPONSABILE DELLA GESTIONE DELLE EMERGENZE	NON COMPIERE AZIONI PERICOLOSE PER L'INCOLUMITA' PERSONALE E/O DI ALTRI
LANCIARE PRONTAMENTE L'ALLARME ALLE PERSONE IN PERICOLO	PRESTARE L'ASSISTENZA NECESSARIA A CHI NE AVESSE BISOGNO
CHIAMARE LE FORZE ISTITUZIONALI DI SOCCORSO E COMUNICARE L'EMERGENZA	SEGNALARE AI SOCCORRITORI LA PRESENZA E LA LOCALIZZAZIONE DI PERSONE IN DIFFICOLTA'
DISATTIVARE L'INTERRUTTORE GENERALE DELL'ENERGIA ELETTRICA	NON EFFETTUARE INTERVENTI SU PERSONE GRAVEMENTE INFORTUNATE E/O IN STATO DI INCOSCENZA SE NON IN POSSESSO DI SPECIFICHE ESPERIENZE
INTERVENIRE SULL'INCENDIO CON GLI ESTINTORI SOLO SE AUTORIZZATI O COMPETENTI	NON STAZIONARE IN AREE DI TRANSITO DELLE FORZE ISTITUZIONALI DI SOCCORSO
NON UTILIZZARE ACQUA PER SPEGNERE L'INCENDIO DI APPARECCHIATURE ELETTRICHE IN TENSIONE	NON INGOMBARE LE VIE DI ESODO E LE USCITE DI SICUREZZA
SEGUIRE LA SEGNALETICA DI SICUREZZA PER RAGGIUNGERE LE VIE DI FUGA E LE USCITE PIU' VICINE	NON UTILIZZARE IL TELEFONO PER RAGIONI NON STRETTAMENTE COLLEGATE CON L'EMERGENZA



LEGENDA DEI SIMBOLI

	Estintore		Quadro elettrico generale		Punto di riunione esterno		Percorso di fuga orizzontale
	Idrante		Pulsante Allarme Incendio		Cassetta medica		Percorso di fuga verso l'alto
	Attacco Motopompa VV.F.		Direzione Fuga		Uscita di sicurezza		Percorso di fuga verso il basso

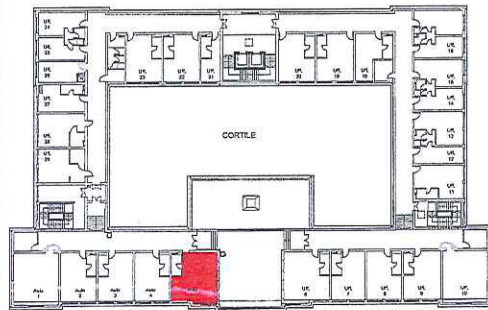


Convitto Nazionale di Stato "T. Campanella"

PIANO DI EVACUAZIONE - MANSARDA - Aula 5



PLANIMETRIA GENERALE MANSARDA

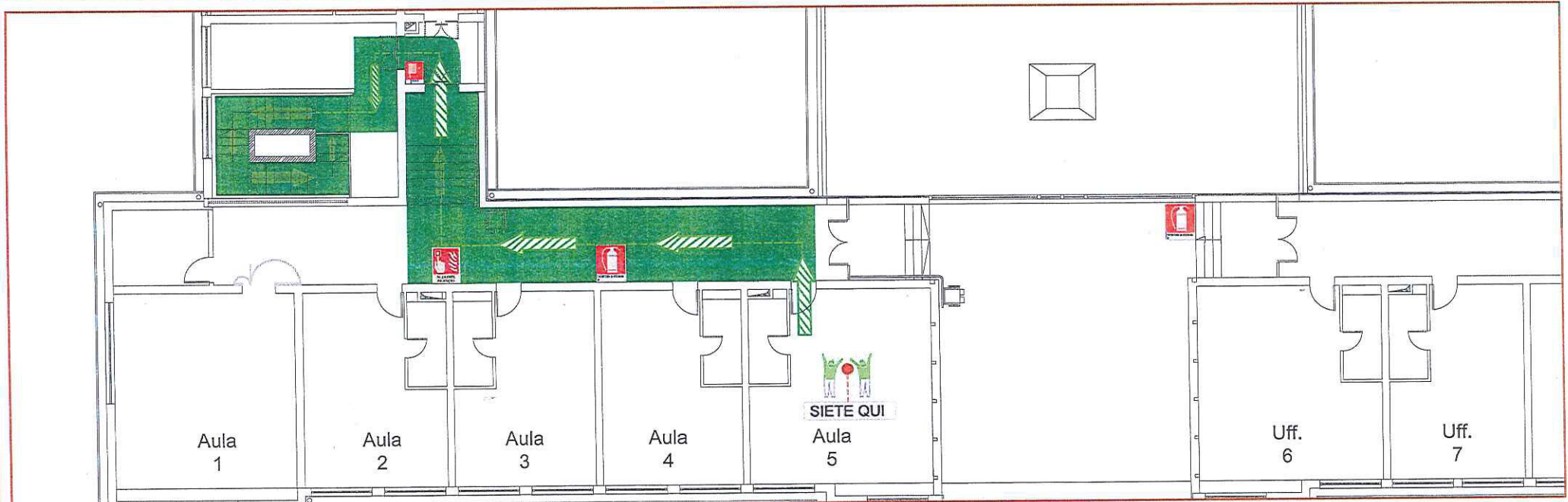


NUMERI TELEFONICI UTILI IN CASO DI EMERGENZA

Vigili del Fuoco	115
Polizia - Soccorso Pubblico	113
Carabinieri - Pronto Intervento	112
Emergenza Sanitaria	118

IN CASO D'EMERGENZA

AVVISARE IMMEDIATAMENTE IL RESPONSABILE DELLA GESTIONE DELLE EMERGENZE	NON COMPiere AZIONI PERICOLOSE PER L'INCOLUMITA' PERSONALE E/O DI ALTRI
LANCIARE PRONTAMENTE L'ALLARME ALLE PERSONE IN PERICOLO	PRESTARE L'ASSISTENZA NECESSARIA A CHI NE AVESSE BISOGNO
CHIAMARE LE FORZE ISTITUZIONALI DI SOCCORSO E COMUNICARE L'EMERGENZA	SEGNALARE AI SOCCORRITORI LA PRESENZA E LA LOCALIZZAZIONE DI PERSONE IN DIFFICOLTA'.
DISATTIVARE L'INTERRUTTORE GENERALE DELL'ENERGIA ELETTRICA	NON EFFETTUARE INTERVENTI SU PERSONE GRAVEMENTE INFORTUNATE E/O IN STATO DI INCOSCENZA SE NON IN POSSESSO DI SPECIFICHE ESPERIENZE
INTERVENIRE SULL'INCENDIO CON GLI ESTINTORI SOLO SE AUTORIZZATI O COMPETENTI	NON STAZIONARE IN AREE DI TRANSITO DELLE FORZE ISTITUZIONALI DI SOCCORSO
NON UTILIZZARE ACQUA PER SPEGNERE L'INCENDIO DI APPARECCHIATURE ELETTRICHE IN TENSIONE	NON INGOMBRARE LE VIE DI ESODO E LE USCITE DI SICUREZZA
SEGUIRE LA SEGNALETICA DI SICUREZZA PER RAGGIUNGERE LE VIE DI FUGA E LE USCITE PIU' VICINE	NON UTILIZZARE IL TELEFONO PER RAGIONI NON STRETTAMENTE COLLEGATE CON L'EMERGENZA



LEGENDA DEI SIMBOLI

Estintore	Quadro elettrico generale	Punto di riunione esterno	Percorso di fuga orizzontale
Idrante	Pulsante Allarme Incendio	Cassetta medica	Percorso di fuga verso l'alto
Attacco Motopompa VV.F.	Direzione Fuga	Uscita di sicurezza	Percorso di fuga verso il basso

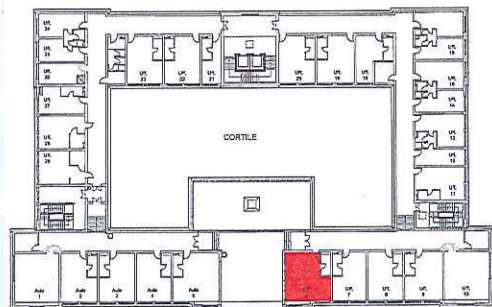


Convitto Nazionale di Stato "T. Campanella"

PIANO DI EVACUAZIONE - MANSARDA - Ufficio 6



PLANIMETRIA GENERALE MANSARDA

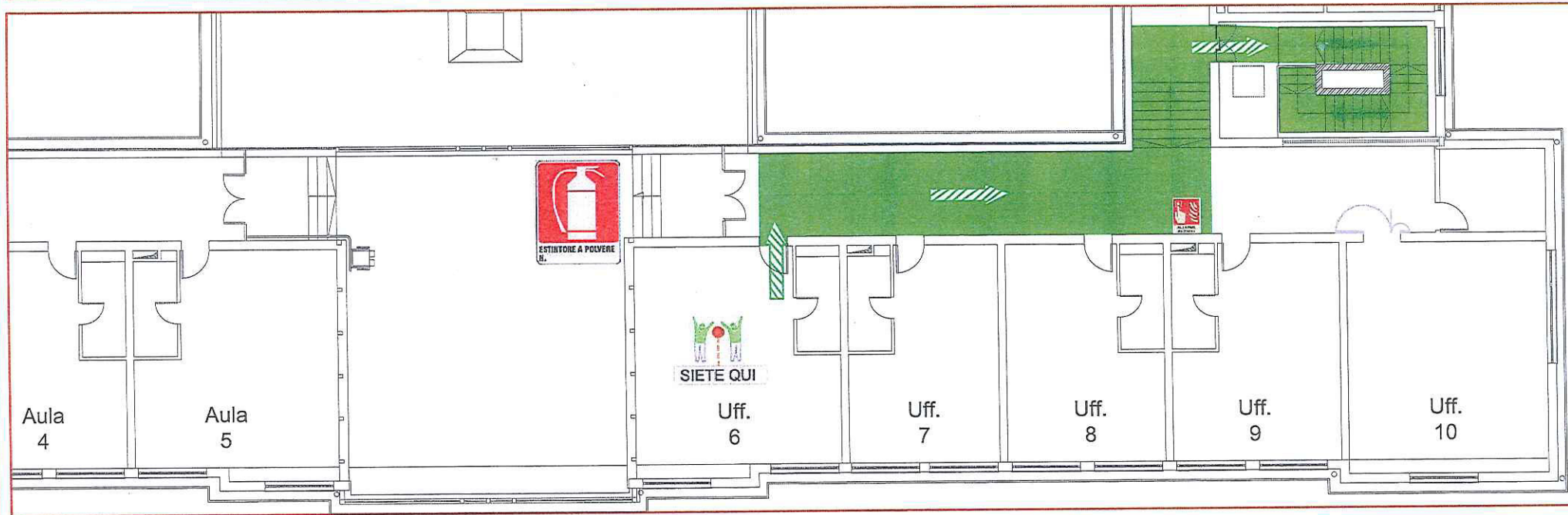


NUMERI TELEFONICI UTILI IN CASO DI EMERGENZA

Vigili del Fuoco	115
Polizia - Soccorso Pubblico	113
Carabinieri - Pronto Intervento	112
Emergenza Sanitaria	118

IN CASO D'EMERGENZA

- AVVISARE IMMEDIATAMENTE IL RESPONSABILE DELLA GESTIONE DELLE EMERGENZE
- LANCIARE PRONTAMENTE L'ALLARME ALLE PERSONE IN PERICOLO
- CHIAMARE LE FORZE ISTITUZIONALI DI SOCCORSO E COMUNICARE L'EMERGENZA
- DISATTIVARE L'INTERRUTTORE GENERALE DELL'ENERGIA ELETTRICA
- INTERVENIRE SULL'INCENDIO CON GLI ESTINTORI SOLO SE AUTORIZZATI O COMPETENTI
- NON UTILIZZARE ACQUA PER SPEGNERE L'INCENDIO DI APPARECCHIATURE ELETTRICHE IN TENSIONE
- SEGUIRE LA SEGNALETICA DI SICUREZZA PER RAGGIUNGERE LE VIE DI FUGA E LE USCITE PIU' VICINE
- NON COMPRIERE AZIONI PERICOLOSE PER L'INCOLUMITA' PERSONALE E/O DI ALTRI
- PRESTARE L'ASSISTENZA NECESSARIA A CHI NE AVESSE BISOGNO
- SEGNALARE AI SOCCORRITORI LA PRESENZA E LA LOCALIZZAZIONE DI PERSONE IN DIFFICOLTA'.
- NON EFFETTUARE INTERVENTI SU PERSONE GRAVEMENTE INFORTUNATE E/O IN STATO DI INCOSCENZA SE NON IN POSSESSO DI SPECIFICHE ESPERIENZE
- NON STAZIONARE IN AREE DI TRANSITO DELLE FORZE ISTITUZIONALI DI SOCCORSO
- NON INGOMBRARE LE VIE DI ESODO E LE USCITE DI SICUREZZA
- NON UTILIZZARE IL TELEFONO PER RAGIONI NON STRETTAMENTE COLLEGATE CON L'EMERGENZA



LEGENDA DEI SIMBOLI

- | | | | |
|-------------------------|---------------------------|---------------------------|---------------------------------|
| Estintore | Quadro elettrico generale | Punto di riunione esterno | Percorso di fuga orizzontale |
| Idrante | Pulsante Allarme Incendio | Cassetta medica | Percorso di fuga verso l'alto |
| Attacco Motopompa VV.F. | Direzione Fuga | Uscita di sicurezza | Percorso di fuga verso il basso |

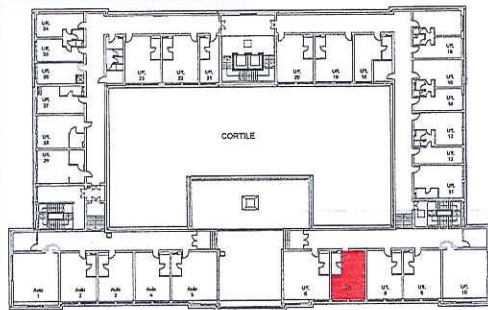


Convitto Nazionale di Stato "T. Campanella"

PIANO DI EVACUAZIONE - MANSARDA - Ufficio 7



PLANIMETRIA GENERALE MANSARDA

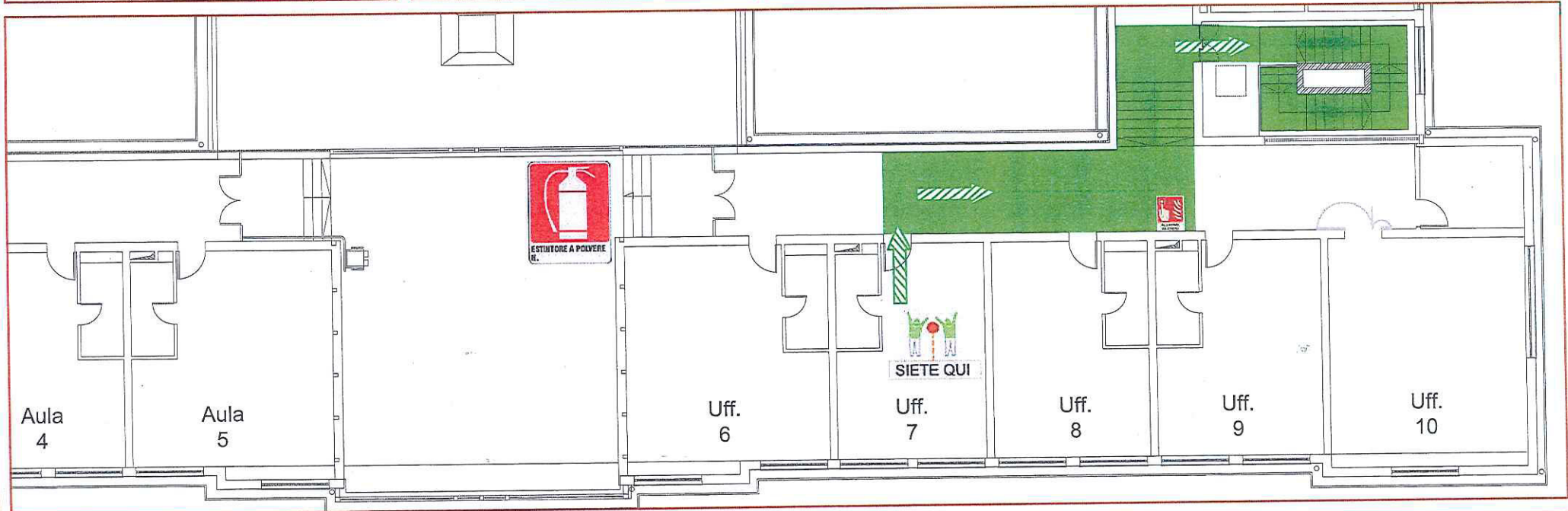


NUMERI TELEFONICI UTILI IN CASO DI EMERGENZA

Vigili del Fuoco	115
Polizia - Soccorso Pubblico	113
Carabinieri - Pronto Intervento	112
Emergenza Sanitaria	118

IN CASO D'EMERGENZA

AVVISARE IMMEDIATAMENTE IL RESPONSABILE DELLA GESTIONE DELLE EMERGENZE	NON COMPRIERE AZIONI PERICOLOSE PER L'INCOLUMITA' PERSONALE E/O DI ALTRI
LANCIARE PRONTAMENTE L'ALLARME ALLE PERSONE IN PERICOLO	PRESTARE L'ASSISTENZA NECESSARIA A CHI NE AVESSE BISOGNO
CHIAMARE LE FORZE ISTITUZIONALI DI SOCCORSO E COMUNICARE L'EMERGENZA	SEGNALARE AI SOCCORRITORI LA PRESENZA E LA LOCALIZZAZIONE DI PERSONE IN DIFFICOLTA'
DISATTIVARE L'INTERRUTTORE GENERALE DELL'ENERGIA ELETTRICA	NON EFFETTUARE INTERVENTI SU PERSONE GRAVEMENTE INFORTUNATE E/O IN STATO DI INCOSCENZA SE NON IN POSSESSO DI SPECIFICHE ESPERIENZE
INTERVENIRE SULL'INCENDIO CON GLI ESTINTORI SOLO SE AUTORIZZATI O COMPETENTI	NON STAZIONARE IN AREE DI TRANSITO DELLE FORZE ISTITUZIONALI DI SOCCORSO
NON UTILIZZARE ACQUA PER SPEGNERE L'INCENDIO DI APPARECCHIATURE ELETTRICHE IN TENSIONE	NON INGOMBRARE LE VIE DI ESODO E LE USCITE DI SICUREZZA
SEGUIRE LA SEGNALETICA DI SICUREZZA PER RAGGIUNGERE LE VIE DI FUGA E LE USCITE PIU' VICINE	NON UTILIZZARE IL TELEFONO PER RAGIONI NON STRETTAMENTE COLLEGATE CON L'EMERGENZA



LEGENDA DEI SIMBOLI



Estintore



Idrante



Attacco Motopompa VV.F.



Quadro elettrico generale



Pulsante Allarme Incendio



Direzione Fuga



Punto di riunione esterno



Cassetta medica



Uscita di sicurezza



Percorso di fuga orizzontale



Percorso di fuga verso l'alto



Percorso di fuga verso il basso

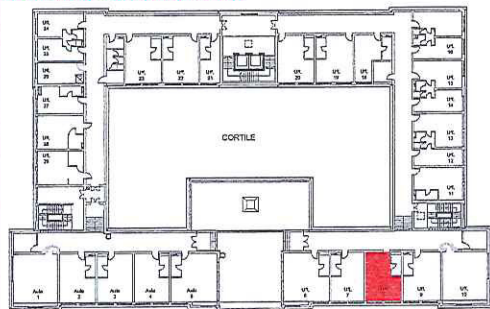


Convitto Nazionale di Stato "T. Campanella"

PIANO DI EVACUAZIONE - MANSARDA - Ufficio 8



PLANIMETRIA GENERALE MANSARDA



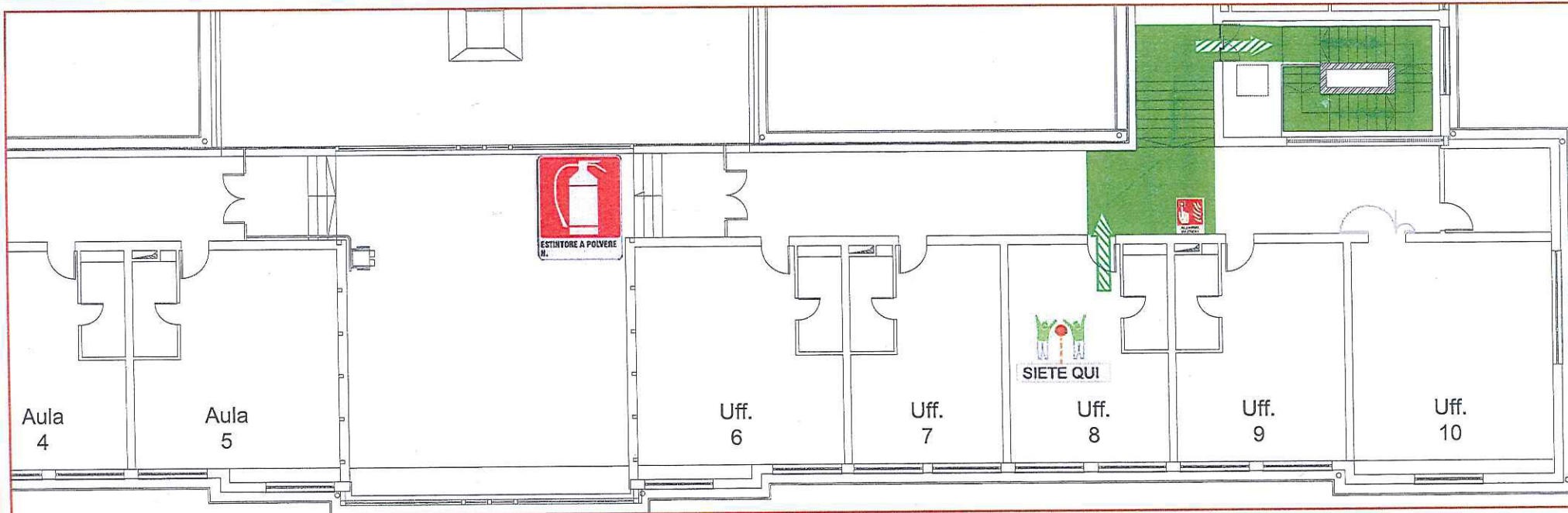
NUMERI TELEFONICI UTILI IN CASO DI EMERGENZA

Vigili del Fuoco	115
Polizia - Soccorso Pubblico	113
Carabinieri - Pronto Intervento	112
Emergenza Sanitaria	118

IN CASO D'EMERGENZA

AVVISARE IMMEDIATAMENTE IL RESPONSABILE DELLA GESTIONE DELLE EMERGENZE
 LANCIARE PRONTAMENTE L'ALLARME ALLE PERSONE IN PERICOLO
 CHIAMARE LE FORZE ISTITUZIONALI DI SOCCORSO E COMUNICARE L'EMERGENZA
 DISATTIVARE L'INTERRUTTORE GENERALE DELL'ENERGIA ELETTRICA
 INTERVENIRE SULL'INCENDIO CON GLI ESTINTORI SOLO SE AUTORIZZATI O COMPETENTI
 NON UTILIZZARE ACQUA PER SPEGNERE L'INCENDIO DI APPARECCHIATURE ELETTRICHE IN TENSIONE
 SEGUIRE LA SEGNALETICA DI SICUREZZA PER RAGGIUNGERE LE VIE DI FUGA E LE USCITE PIU' VICINE

NON COMPIERE AZIONI PERICOLOSE PER L'INCOLUMITA' PERSONALE E/O DI ALTRI
 PRESTARE L'ASSISTENZA NECESSARIA A CHI NE AVESSE BISOGNO
 SEGNALARE AI SOCCORRITORI LA PRESENZA E LA LOCALIZZAZIONE DI PERSONE IN DIFFICOLTA'.
 NON EFFETTUARE INTERVENTI SU PERSONE GRAVEMENTE INFORTUNATE E/O IN STATO DI INCOSCENZA SE NON IN POSSESSO DI SPECIFICHE ESPERIENZE
 NON STAZIONARE IN AREE DI TRANSITO DELLE FORZE ISTITUZIONALI DI SOCCORSO
 NON INGOMBRARE LE VIE DI ESODO E LE USCITE DI SICUREZZA
 NON UTILIZZARE IL TELEFONO PER RAGIONI NON STRETTAMENTE COLLEGATE CON L'EMERGENZA



LEGENDA DEI SIMBOLI

	Estintore		Quadro elettrico generale		Punto di riunione esterno		Percorso di fuga orizzontale
	Idrante		Pulsante Allarme Incendio		Cassetta medica		Percorso di fuga verso l'alto
	Attacco Motopompa VV.F.		Direzione Fuga		Uscita di sicurezza		Percorso di fuga verso il basso

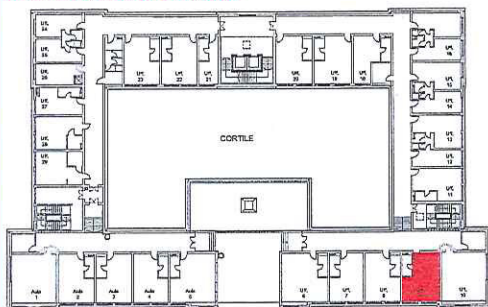


Convitto Nazionale di Stato "T. Campanella"

PIANO DI EVACUAZIONE - MANSARDA - Ufficio 9



PLANIMETRIA GENERALE MANSARDA



NUMERI TELEFONICI UTILI IN CASO DI EMERGENZA

Vigili del Fuoco	115
Polizia - Soccorso Pubblico	113
Carabinieri - Pronto Intervento	112
Emergenza Sanitaria	118

IN CASO D'EMERGENZA

AVVISARE IMMEDIATAMENTE IL RESPONSABILE DELLA GESTIONE DELLE EMERGENZE

LANCIARE PRONTAMENTE L'ALLARME ALLE PERSONE IN PERICOLO

CHIAMARE LE FORZE ISTITUZIONALI DI SOCCORSO E COMUNICARE L'EMERGENZA

DISATTIVARE L'INTERRUTTORE GENERALE DELL'ENERGIA ELETTRICA

INTERVENIRE SULL'INCENDIO CON GLI ESTINTORI SOLO SE AUTORIZZATI O COMPETENTI

NON UTILIZZARE ACQUA PER SPEGNERE L'INCENDIO DI APPARECCHIATURE ELETTRICHE IN TENSIONE

SEGUIRE LA SEGNALETICA DI SICUREZZA PER RAGGIUNGERE LE VIE DI FUGA E LE USCITE PIU' VICINE

NON COMPIERE AZIONI PERICOLOSE PER L'INCOLUMITA' PERSONALE E/O DI ALTRI

PRESTARE L'ASSISTENZA NECESSARIA A CHI NE AVESSE BISOGNO

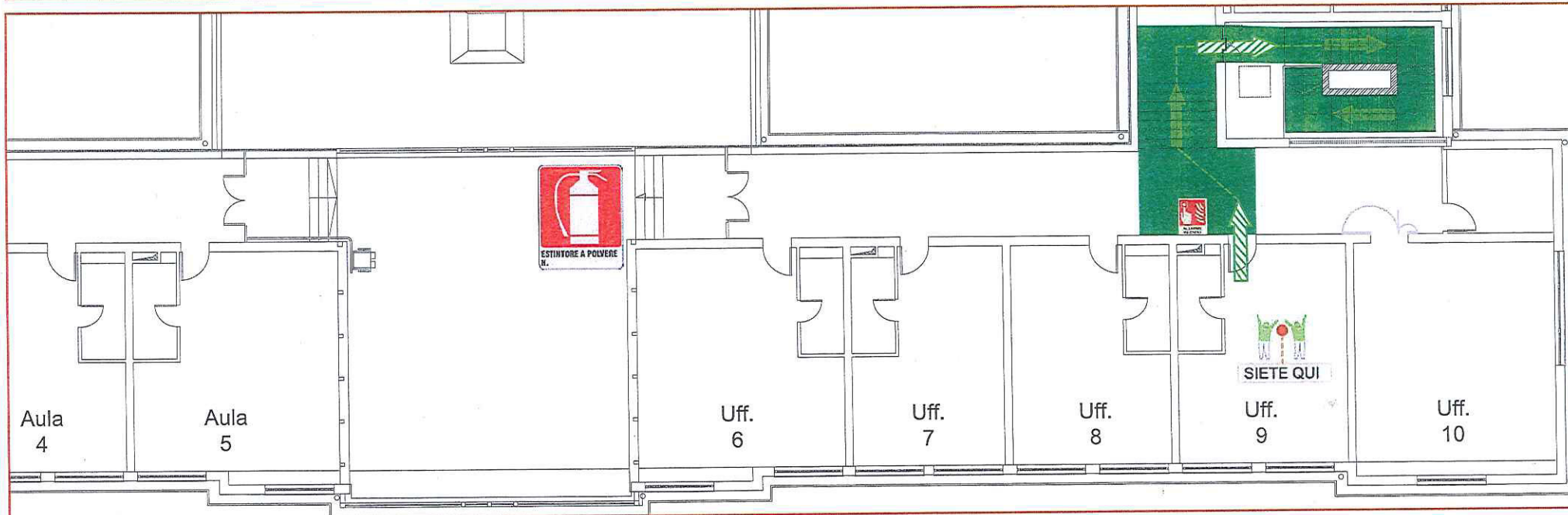
SEGNALARE AI SOCCORRITORI LA PRESENZA E LA LOCALIZZAZIONE DI PERSONE IN DIFFICOLTA'.

NON EFFETTUARE INTERVENTI SU PERSONE GRAVEMENTE INFORTUNATE E/O IN STATO DI INCOSCENZA SE NON IN POSSESSO DI SPECIFICHE ESPERIENZE

NON STAZIONARE IN AREE DI TRANSITO DELLE FORZE ISTITUZIONALI DI SOCCORSO

NON INGOMBRARE LE VIE DI ESODO E LE USCITE DI SICUREZZA

NON UTILIZZARE IL TELEFONO PER RAGIONI NON STRETTAMENTE COLLEGATE CON L'EMERGENZA



LEGENDA DEI SIMBOLI



Estintore



Idrante



Attacco Motopompa VV.F.



Quadro elettrico generale



Pulsante Allarme Incendio



Direzione Fuga



Punto di riunione esterno



Cassetta medica



Uscita di sicurezza



Percorso di fuga orizzontale



Percorso di fuga verso l'alto



Percorso di fuga verso il basso

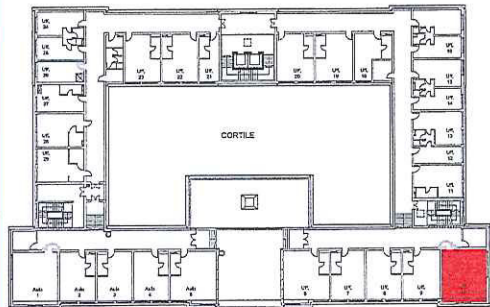


Convitto Nazionale di Stato "T. Campanella"

PIANO DI EVACUAZIONE - MANSARDA - Ufficio 10



PLANIMETRIA GENERALE MANSARDA

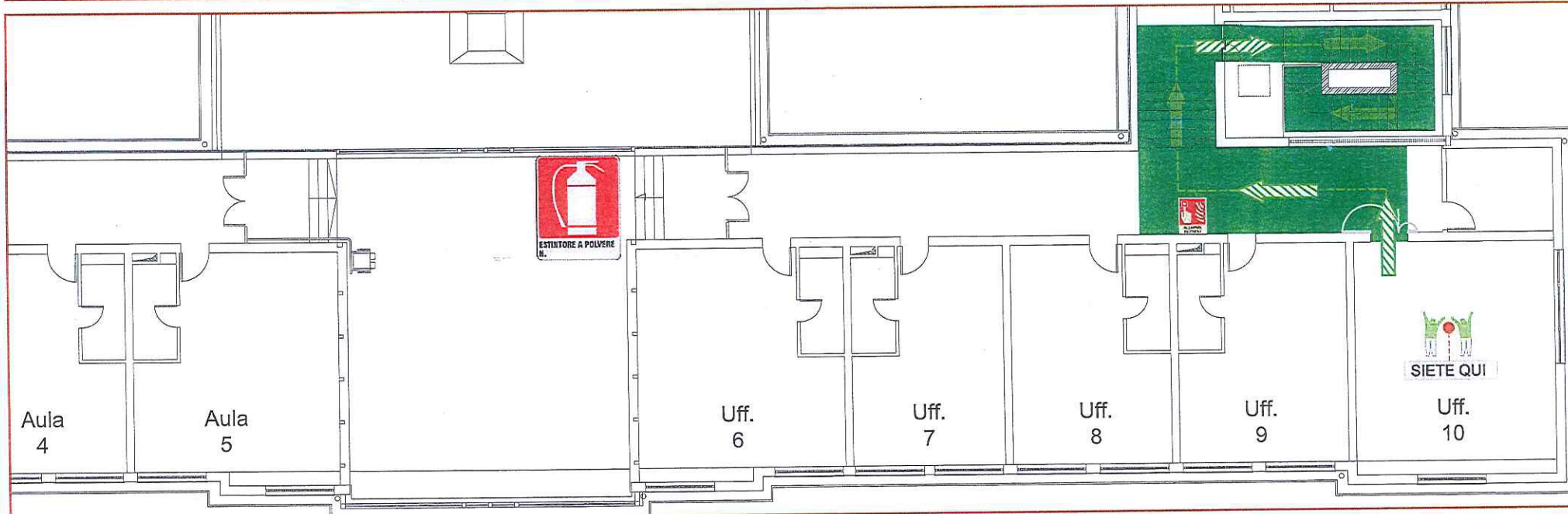


NUMERI TELEFONICI UTILI IN CASO DI EMERGENZA

Vigili del Fuoco	115
Polizia - Soccorso Pubblico	113
Carabinieri - Pronto Intervento	112
Emergenza Sanitaria	118

IN CASO D'EMERGENZA

- AVVISARE IMMEDIATAMENTE IL RESPONSABILE DELLA GESTIONE DELLE EMERGENZE
- LANCIARE PRONTAMENTE L'ALLARME ALLE PERSONE IN PERICOLO
- CHIAMARE LE FORZE ISTITUZIONALI DI SOCCORSO E COMUNICARE L'EMERGENZA
- DISATTIVARE L'INTERRUTTORE GENERALE DELL'ENERGIA ELETTRICA
- INTERVENIRE SULL'INCENDIO CON GLI ESTINTORI SOLO SE AUTORIZZATI O COMPETENTI
- NON UTILIZZARE ACQUA PER SPEGNERE L'INCENDIO DI APPARECCHIATURE ELETTRICHE IN TENSIONE
- SEGUIRE LA SEGNALETICA DI SICUREZZA PER RAGGIUNGERE LE VIE DI FUGA E LE USCITE PIU' VICINE
- NON COMPIERE AZIONI PERICOLOSE PER L'INCOLUMITA' PERSONALE E/O DI ALTRI
- PRESTARE L'ASSISTENZA NECESSARIA A CHI NE AVESSE BISOGNO
- SEGNALARE AI SOCCORRITORI LA PRESENZA E LA LOCALIZZAZIONE DI PERSONE IN DIFFICOLTA'.
- NON EFFETTUARE INTERVENTI SU PERSONE GRAVEMENTE INFORTUNATE E/O IN STATO DI INCOSCENZA SE NON IN POSSESSO DI SPECIFICHE ESPERIENZE
- NON STAZIONARE IN AREE DI TRANSITO DELLE FORZE ISTITUZIONALI DI SOCCORSO
- NON INGOMBRARE LE VIE DI ESODO E LE USCITE DI SICUREZZA
- NON UTILIZZARE IL TELEFONO PER RAGIONI NON STRETTAMENTE COLLEGATE CON L'EMERGENZA



LEGENDA DEI SIMBOLI

- | | | | | | | | |
|--|-------------------------|--|---------------------------|--|---------------------------|--|---------------------------------|
| | Estintore | | Quadro elettrico generale | | Punto di riunione esterno | | Percorso di fuga orizzontale |
| | Idrante | | Pulsante Allarme Incendio | | Cassetta medica | | Percorso di fuga verso l'alto |
| | Attacco Motopompa VV.F. | | Direzione Fuga | | Uscita di sicurezza | | Percorso di fuga verso il basso |

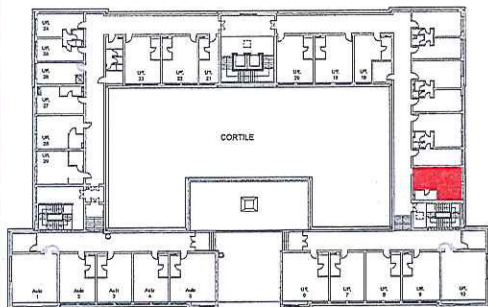


Convitto Nazionale di Stato "T. Campanella"

PIANO DI EVACUAZIONE - MANSARDA - Ufficio 11



PLANIMETRIA GENERALE MANSARDA

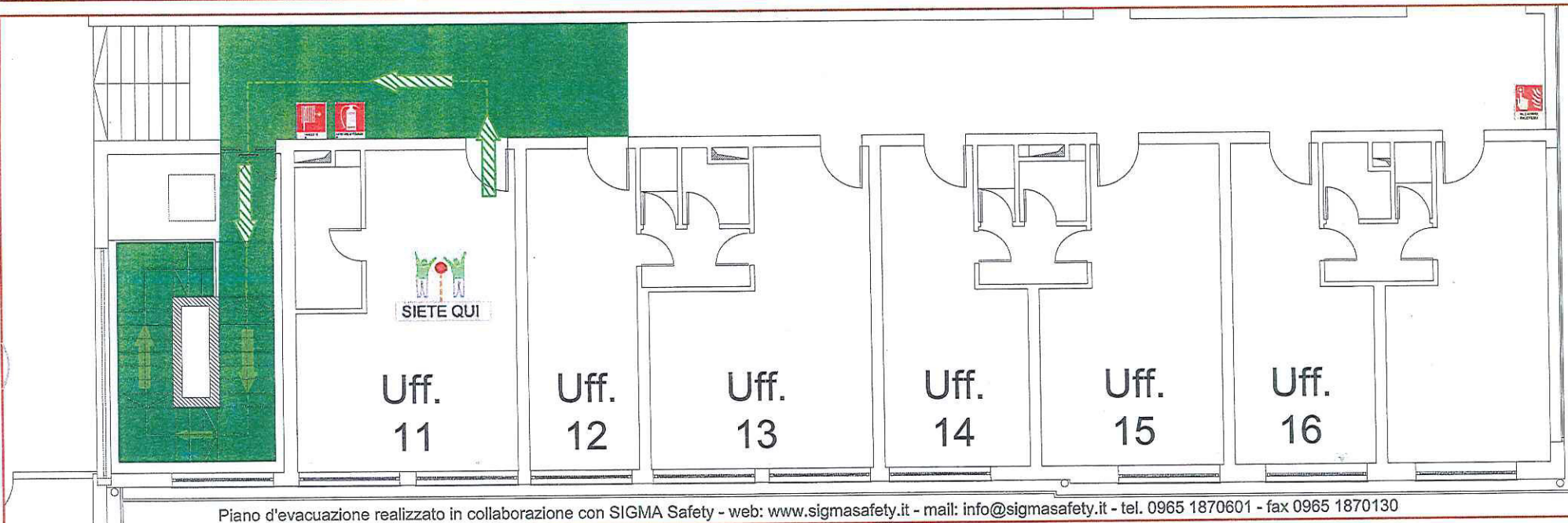


NUMERI TELEFONICI UTILI IN CASO DI EMERGENZA

Vigili del Fuoco	115
Polizia - Soccorso Pubblico	113
Carabinieri - Pronto Intervento	112
Emergenza Sanitaria	118

IN CASO D'EMERGENZA

AVVISARE IMMEDIATAMENTE IL RESPONSABILE DELLA GESTIONE DELL'EMERGENZA	NON COMPIERE AZIONI PERICOLOSE PER L'INCOLUMITA' PERSONALE E/O DI ALTRI
LANCIARE PRONTAMENTE L'ALLARME ALLE PERSONE IN PERICOLO	PRESTARE L'ASSISTENZA NECESSARIA A CHI NE AVESSE BISOGNO
CHIAMARE LE FORZE ISTITUZIONALI DI SOCCORSO E COMUNICARE L'EMERGENZA	SEGNALARE AI SOCCORRITORI LA PRESENZA E LA LOCALIZZAZIONE DI PERSONE IN DIFFICOLTA'.
DISATTIVARE L'INTERRUTTORE GENERALE DELL'ENERGIA ELETTRICA	NON EFFETTUARE INTERVENTI SU PERSONE GRAVEMENTE INFORTUNATE E/O IN STATO DI INCOSCENZA SE NON IN POSSESSO DI SPECIFICHE ESPERIENZE
INTERVENIRE SULL'INCENDIO CON GLI ESTINTORI SOLO SE AUTORIZZATI O COMPETENTI	NON STAZIONARE IN AREE DI TRANSITO DELLE FORZE ISTITUZIONALI DI SOCCORSO
NON UTILIZZARE ACQUA PER SPEGNERE L'INCENDIO DI APPARECCHIATURE ELETTRICHE IN TENSIONE	NON INGOMBRARE LE VIE DI ESODO E LE USCITE DI SICUREZZA
SEGUIRE LA SEGNALETICA DI SICUREZZA PER RAGGIUNGERE LE VIE DI FUGA E LE USCITE PIU' VICINE	NON UTILIZZARE IL TELEFONO PER RAGIONI NON STRETTAMENTE COLLEGATE CON L'EMERGENZA



Piano d'evacuazione realizzato in collaborazione con SIGMA Safety - web: www.sigmasafety.it - mail: info@sigmasafety.it - tel. 0965 1870601 - fax 0965 1870130

LEGENDA DEI SIMBOLI

Estintore	Quadro elettrico generale	Punto di riunione esterno	Percorso di fuga orizzontale
Idrante	Pulsante Allarme Incendio	Cassetta medica	Percorso di fuga verso l'alto
Attacco Motopompa VV.F.	Direzione Fuga	Uscita di sicurezza	Percorso di fuga verso il basso

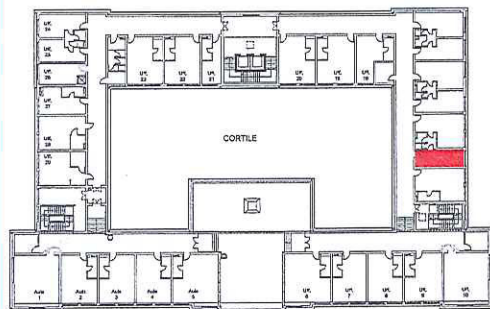


Convitto Nazionale di Stato "T. Campanella"

PIANO DI EVACUAZIONE - MANSARDA - Ufficio 12



PLANIMETRIA GENERALE MANSARDA

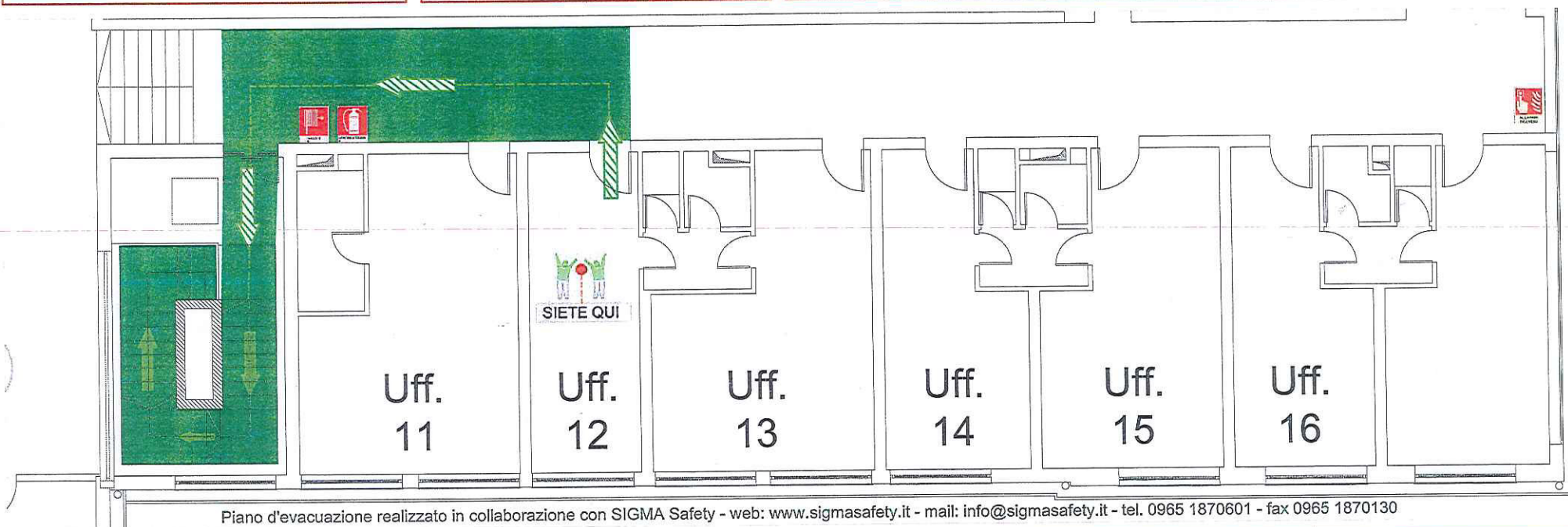


NUMERI TELEFONICI UTILI IN CASO DI EMERGENZA

Vigili del Fuoco	115
Polizia - Soccorso Pubblico	113
Carabinieri - Pronto Intervento	112
Emergenza Sanitaria	118

IN CASO D'EMERGENZA

AVVISARE IMMEDIATAMENTE IL RESPONSABILE DELLA GESTIONE DELLE EMERGENZE	NON COMPIERE AZIONI PERICOLOSE PER L'INCOLUMITA' PERSONALE E/O DI ALTRI
LANCIARE PRONTAMENTE L'ALLARME ALLE PERSONE IN PERICOLO	PRESTARE L'ASSISTENZA NECESSARIA A CHI NE AVESSE BISOGNO
CHIAMARE LE FORZE ISTITUZIONALI DI SOCCORSO E COMUNICARE L'EMERGENZA	SEGNALARE AI SOCCORRITORI LA PRESENZA E LA LOCALIZZAZIONE DI PERSONE IN DIFFICOLTA'.
DISATTIVARE L'INTERRUTTORE GENERALE DELL'ENERGIA ELETTRICA	NON EFFETTUARE INTERVENTI SU PERSONE GRAVEMENTE INFORTUNATE E/O IN STATO DI INCOSCENZA SE NON IN POSSESSO DI SPECIFICHE ESPERIENZE
INTERVENIRE SULL'INCENDIO CON GLI ESTINTORI SOLO SE AUTORIZZATI O COMPETENTI	NON STAZIONARE IN AREE DI TRANSITO DELLE FORZE ISTITUZIONALI DI SOCCORSO
NON UTILIZZARE ACQUA PER SPEGNERE L'INCENDIO DI APPARECCHIATURE ELETTRICHE IN TENSIONE	NON INGOMBRARE LE VIE DI ESODO E LE USCITE DI SICUREZZA
SEGUIRE LA SEGNALETICA DI SICUREZZA PER RAGGIUNGERE LE VIE DI FUGA E LE USCITE PIU' VICINE	NON UTILIZZARE IL TELEFONO PER RAGIONI NON STRETTAMENTE COLLEGATE CON L'EMERGENZA



LEGENDA DEI SIMBOLI

	Estintore		Quadro elettrico generale		Punto di riunione esterno		Percorso di fuga orizzontale
	Idrante		Pulsante Allarme Incendio		Cassetta medica		Percorso di fuga verso l'alto
	Attacco Motopompa VV.F.		Direzione Fuga		Uscita di sicurezza		Percorso di fuga verso il basso

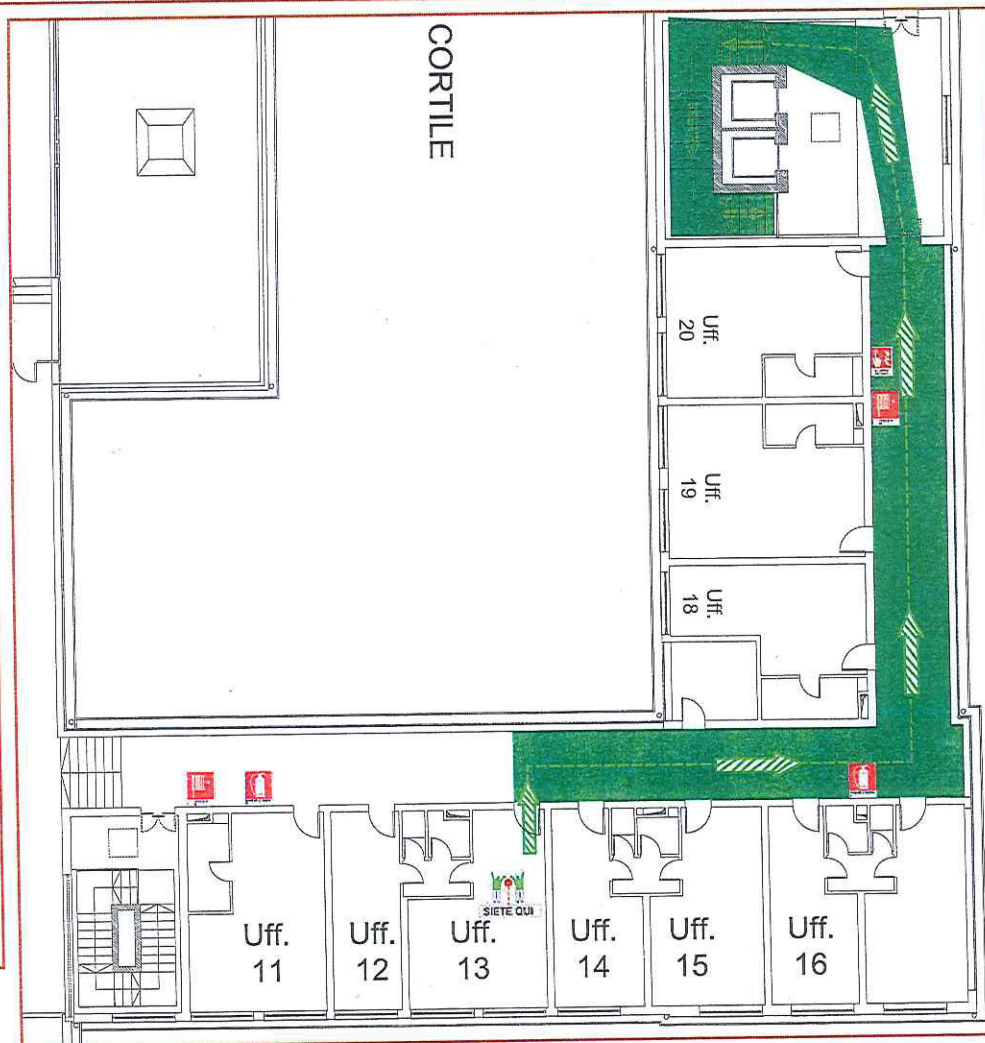
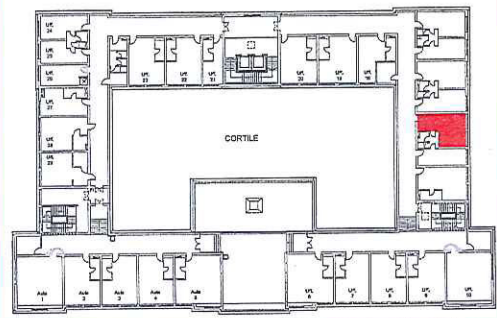


Convitto Nazionale di Stato "T. Campanella"

PIANO DI EVACUAZIONE - MANSARDA - Ufficio 13



PLANIMETRIA GENERALE MANSARDA



IN CASO D'EMERGENZA

- AVVISARE IMMEDIATAMENTE IL RESPONSABILE DELLA GESTIONE DELLE EMERGENZE
- LANCIARE PRONTAMENTE L'ALLARME ALLE PERSONE IN PERICOLO
- CHIAMARE LE FORZE ISTITUZIONALI DI SOCCORSO E COMUNICARE L'EMERGENZA
- DISATTIVARE L'INTERRUTTORE GENERALE DELL'ENERGIA ELETTRICA
- INTERVENIRE SULL'INCENDIO CON GLI ESTINTORI SOLO SE AUTORIZZATI O COMPETENTI
- NON UTILIZZARE ACQUA PER SPEGNERE L'INCENDIO DI APPARECCHIATURE ELETTRICHE IN TENSIONE
- SEGUIRE LA SEGNALETICA DI SICUREZZA PER RAGGIUNGERE LE VIE DI FUGA E LE USCITE PIU' VICINE

NUMERI TELEFONICI UTILI IN CASO DI EMERGENZA

Vigili del Fuoco	115
Polizia - Soccorso Pubblico	113
Carabinieri - Pronto Intervento	112
Emergenza Sanitaria	118

IN CASO D'EMERGENZA

- NON COMPIERE AZIONI PERICOLOSE PER L'INCOLUMITA' PERSONALE E/O DI ALTRI
- PRESTARE L'ASSISTENZA NECESSARIA A CHI NE AVESSE BISOGNO
- SEGNALARE AI SOCCORRITORI LA PRESENZA E LA LOCALIZZAZIONE DI PERSONE IN DIFFICOLTA'.
- NON EFFETTUARE INTERVENTI SU PERSONE GRAVEMENTE INFORTUNATE E/O IN STATO DI INCOSCENZA SE NON IN POSSESSO DI SPECIFICHE ESPERIENZE
- NON STAZIONARE IN AREE DI TRANSITO DELLE FORZE ISTITUZIONALI DI SOCCORSO
- NON INGOMBRARE LE VIE DI ESODO E LE USCITE DI SICUREZZA
- NON UTILIZZARE IL TELEFONO PER RAGIONI NON STRETTAMENTE COLLEGATE CON L'EMERGENZA

LEGENDA DEI SIMBOLI

- | | | | |
|--------------------------|---------------------------|---------------------------|---------------------------------|
| Estintore | Quadro elettrico generale | Punto di riunione esterno | Percorso di fuga orizzontale |
| Idrante | Pulsante Allarme Incendio | Cassetta medica | Percorso di fuga verso l'alto |
| Attacco Motopompa V.V.F. | Direzione Fuga | Uscita di sicurezza | Percorso di fuga verso il basso |

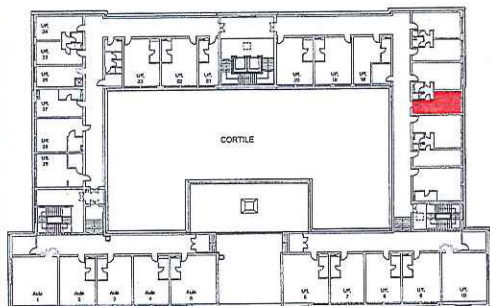


Convitto Nazionale di Stato "T. Campanella"

PIANO DI EVACUAZIONE - MANSARDA - Ufficio 14



PLANIMETRIA GENERALE MANSARDA



IN CASO D'EMERGENZA

AVISARE IMMEDIATAMENTE IL RESPONSABILE DELLA GESTIONE DELLE EMERGENZE

LANCIARE PRONTAMENTE L'ALLARME ALLE PERSONE IN PERICOLO

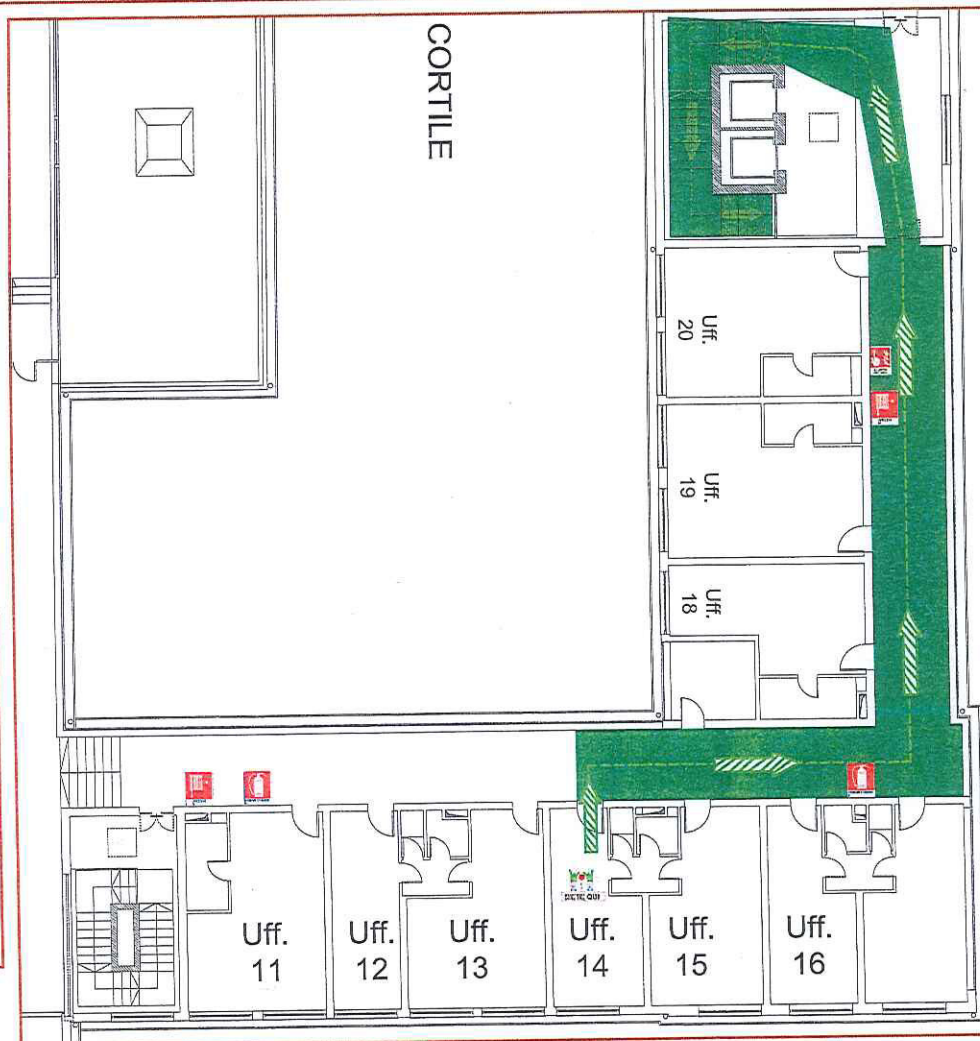
CHIAMARE LE FORZE ISTITUZIONALI DI SOCCORSO E COMUNICARE L'EMERGENZA

DISATTIVARE L'INTERRUTTORE GENERALE DELL'ENERGIA ELETTRICA

INTERVENIRE SULL'INCENDIO CON GLI ESTINTORI SOLO SE AUTORIZZATI O COMPETENTI

NON UTILIZZARE ACQUA PER SPEGNERE L'INCENDIO DI APPARECCHIATURE ELETTRICHE IN TENSIONE

SEGUIRE LA SEGNALETICA DI SICUREZZA PER RAGGIUNGERE LE VIE DI FUGA E LE USCITE PIU' VICINE



NUMERI TELEFONICI UTILI IN CASO DI EMERGENZA

Vigili del Fuoco	115
Polizia - Soccorso Pubblico	113
Carabinieri - Pronto Intervento	112
Emergenza Sanitaria	118

IN CASO D'EMERGENZA

NON COMPIERE AZIONI PERICOLOSE PER L'INCOLUMITA' PERSONALE E/O DI ALTRI

PRESTARE L'ASSISTENZA NECESSARIA A CHI NE AVESSE BISOGNO

SEGNALARE AI SOCCORRITORI LA PRESENZA E LA LOCALIZZAZIONE DI PERSONE IN DIFFICOLTA'.

NON EFFETTUARE INTERVENTI SU PERSONE GRAVEMENTE INFORTUNATE E/O IN STATO DI INCOSCENZA SE NON IN POSSESSO DI SPECIFICHE ESPERIENZE

NON STAZIONARE IN AREE DI TRANSITO DELLE FORZE ISTITUZIONALI DI SOCCORSO

NON INGOMBRARE LE VIE DI ESODO E LE USCITE DI SICUREZZA

NON UTILIZZARE IL TELEFONO PER RAGIONI NON STRETTAMENTE COLLEGATE CON L'EMERGENZA

LEGENDA DEI SIMBOLI



Estintore



Idrante



Attacco Motopompa V.V.F.



Quadro elettrico generale



Pulsante Allarme Incendio



Direzione Fuga



Punto di riunione esterno



Cassetta medica



Uscita di sicurezza



Percorso di fuga orizzontale



Percorso di fuga verso l'alto



Percorso di fuga verso il basso

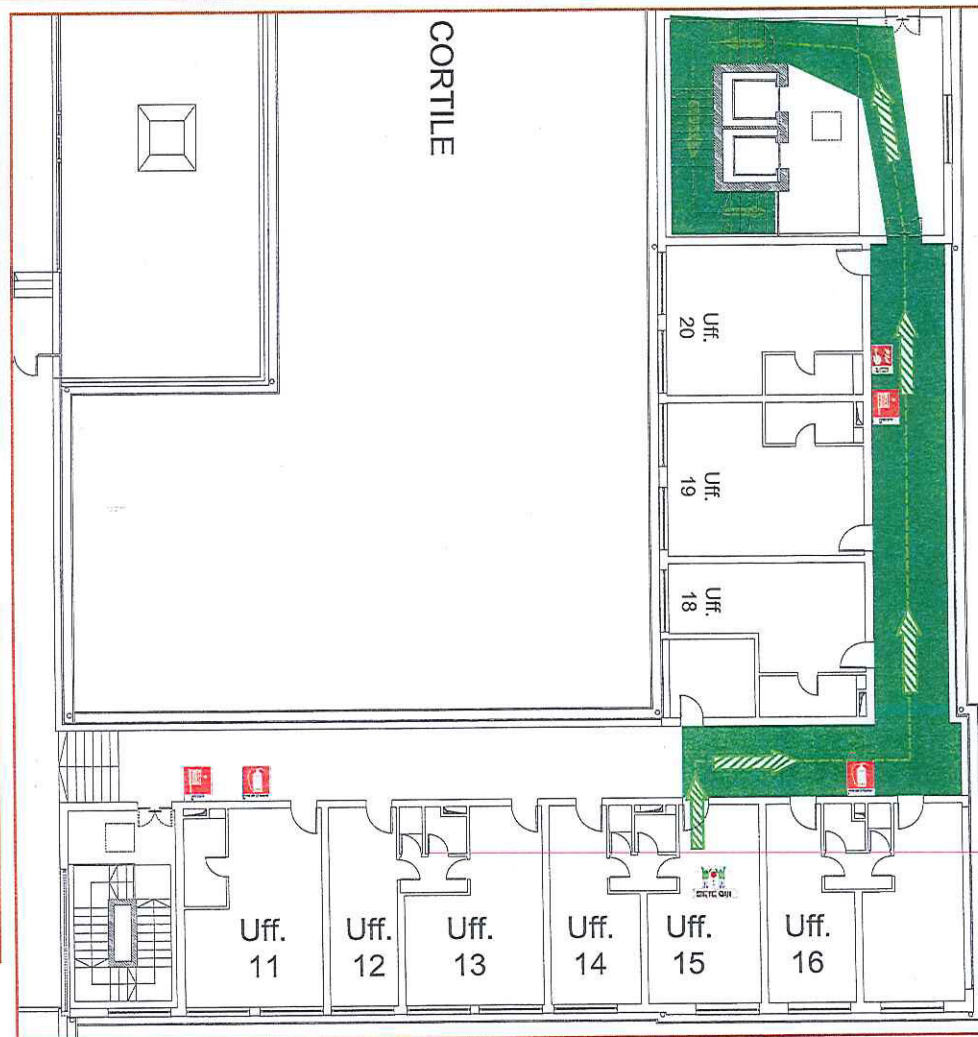
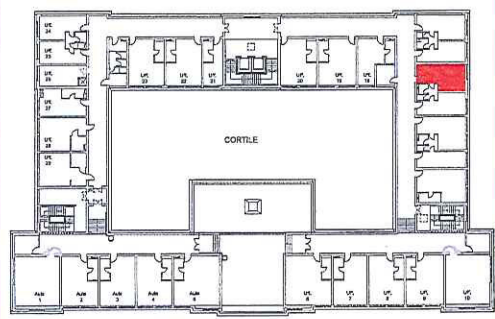


Convitto Nazionale di Stato "T. Campanella"

PIANO DI EVACUAZIONE - MANSARDA - Ufficio 15



PLANIMETRIA GENERALE MANSARDA



NUMERI TELEFONICI UTILI IN CASO DI EMERGENZA

Vigili del Fuoco	115
Polizia - Soccorso Pubblico	113
Carabinieri - Pronto Intervento	112
Emergenza Sanitaria	118

IN CASO D'EMERGENZA

- AVVISARE IMMEDIATAMENTE IL RESPONSABILE DELLA GESTIONE DELLE EMERGENZE
- LANCIARE PRONTAMENTE L'ALLARME ALLE PERSONE IN PERICOLO
- CHIAMARE LE FORZE ISTITUZIONALI DI SOCCORSO E COMUNICARE L'EMERGENZA
- DISATTIVARE L'INTERRUTTORE GENERALE DELL'ENERGIA ELETTRICA
- INTERVENIRE SULL'INCENDIO CON GLI ESTINTORI SOLO SE AUTORIZZATI O COMPETENTI
- NON UTILIZZARE ACQUA PER SPEGNERE L'INCENDIO DI APPARECCHIATURE ELETTRICHE IN TENSIONE
- SEGUIRE LA SEGNALETICA DI SICUREZZA PER RAGGIUNGERE LE VIE DI FUGA E LE USCITE PIU' VICINE

IN CASO D'EMERGENZA

- NON COMPIERE AZIONI PERICOLOSE PER L'INCOLUMITA' PERSONALE E/O DI ALTRI
- PRESTARE L'ASSISTENZA NECESSARIA A CHI NE AVESSE BISOGNO
- SEGNALARE AI SOCCORRITORI LA PRESENZA E LA LOCALIZZAZIONE DI PERSONE IN DIFFICOLTA'
- NON EFFETTUARE INTERVENTI SU PERSONE GRAVEMENTE IMPORTUNATE E/O IN STATO DI INCOSCENZA SE NON IN POSSESSO DI SPECIFICHE ESPERIENZE
- NON STAZIONARE IN AREE DI TRANSITO DELLE FORZE ISTITUZIONALI DI SOCCORSO
- NON INGOMBRARE LE VIE DI ESODO E LE USCITE DI SICUREZZA
- NON UTILIZZARE IL TELEFONO PER RAGIONI NON STRETTAMENTE COLLEGATE CON L'EMERGENZA

LEGENDA DEI SIMBOLI



Estintore



Idrante



Attacco Motopompa VV.F.



Quadro elettrico generale



Pulsante Allarme Incendio



Direzione Fuga



Punto di riunione esterno



Cassetta medica



Uscita di sicurezza



Percorso di fuga orizzontale



Percorso di fuga verso l'alto



Percorso di fuga verso il basso

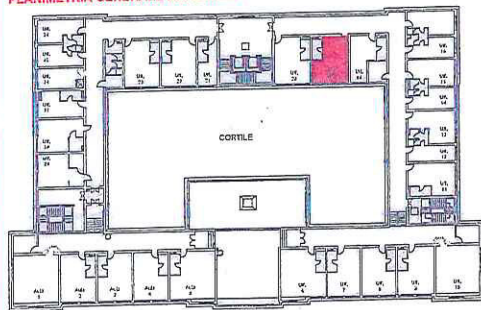


Convitto Nazionale di Stato "T. Campanella"

PIANO DI EVACUAZIONE - MANSARDA - Ufficio 20



PLANIMETRIA GENERALE MANSARDA



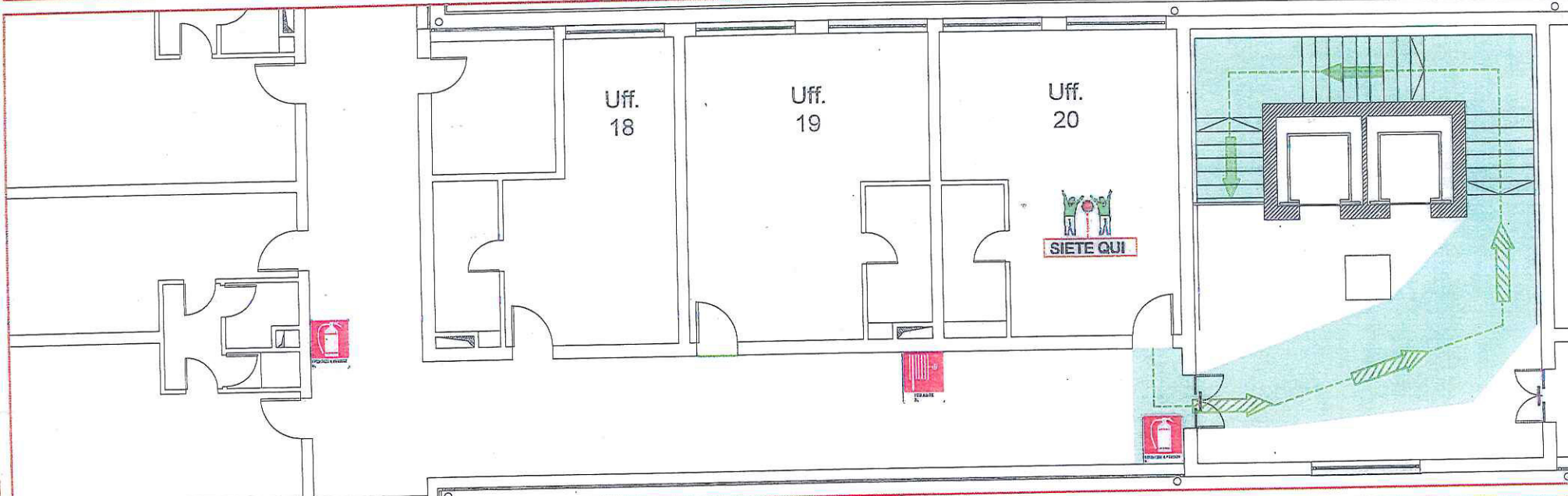
NUMERI TELEFONICI UTILI IN CASO DI EMERGENZA

Vigili del Fuoco	115
Polizia - Soccorso Pubblico	113
Carabinieri - Pronto Intervento	112
Emergenza Sanitaria	118

IN CASO D'EMERGENZA

AVVISARE IMMEDIATAMENTE IL RESPONSABILE DELLA GESTIONE DELLE EMERGENZE
 LANCiare PRONTAMENTE L'ALLARME ALLE PERSONE IN PERICOLO
 CHIAMARE LE FORZE ISTITUZIONALI DI SOCCORSO E COMUNICARE L'EMERGENZA
 DISATTIVARE L'INTERRUTTORE GENERALE DELL'ENERGIA ELETTRICA
 INTERVENIRE SULL'INCENDIO CON GLI ESTINTORI SOLO SE AUTORIZZATI O COMPETENTI
 NON UTILIZZARE ACQUA PER SPEGNERE L'INCENDIO DI APPARECCHIATURE ELETTRICHE IN TENSIONE
 SEGUIRE LA SEGNALETICA DI SICUREZZA PER RAGGIUNGERE LE VIE DI FUGA E LE USCITE PIU' VICINE

NON COMPIERE AZIONI PERICOLOSE PER L'INCOLUMITA' PERSONALE E/O DI ALTRI
 PRESTARE L'ASSISTENZA NECESSARIA A CHI NE AVESSE BISOGNO
 SEGNALARE AI SOCCORRITORI LA PRESENZA E LA LOCALIZZAZIONE DI PERSONE IN DIFFICOLTA'.
 NON EFFETTUARE INTERVENTI SU PERSONE GRAVEMENTE INFORTUNATE E/O IN STATO DI INCOSCENZA SE NON IN POSSESSO DI SPECIFICHE ESPERIENZE
 NON STAZIONARE IN AREE DI TRANSITO DELLE FORZE ISTITUZIONALI DI SOCCORSO
 NON INGOMBRARE LE VIE DI ESODO E LE USCITE DI SICUREZZA
 NON UTILIZZARE IL TELEFONO PER RAGIONI NON STRETTAMENTE COLLEGATE CON L'EMERGENZA



LEGENDA DEI SIMBOLI

- Estintore
- Idrante
- Attacco Motopompa VV.F.

- Quadro elettrico generale
- Pulsante Allarme Incendio
- Direzione Fuga

- Punto di riunione esterno
- Cassetta medica
- Uscita di sicurezza

- Percorso di fuga orizzontale
- Percorso di fuga verso l'alto
- Percorso di fuga verso il basso

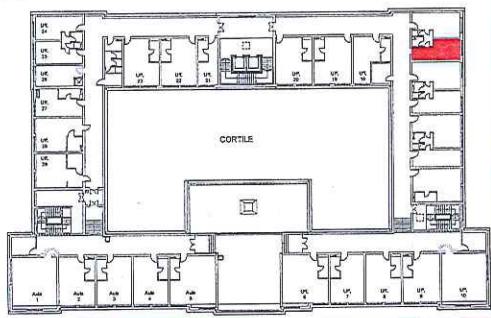


Convitto Nazionale di Stato "T. Campanella"

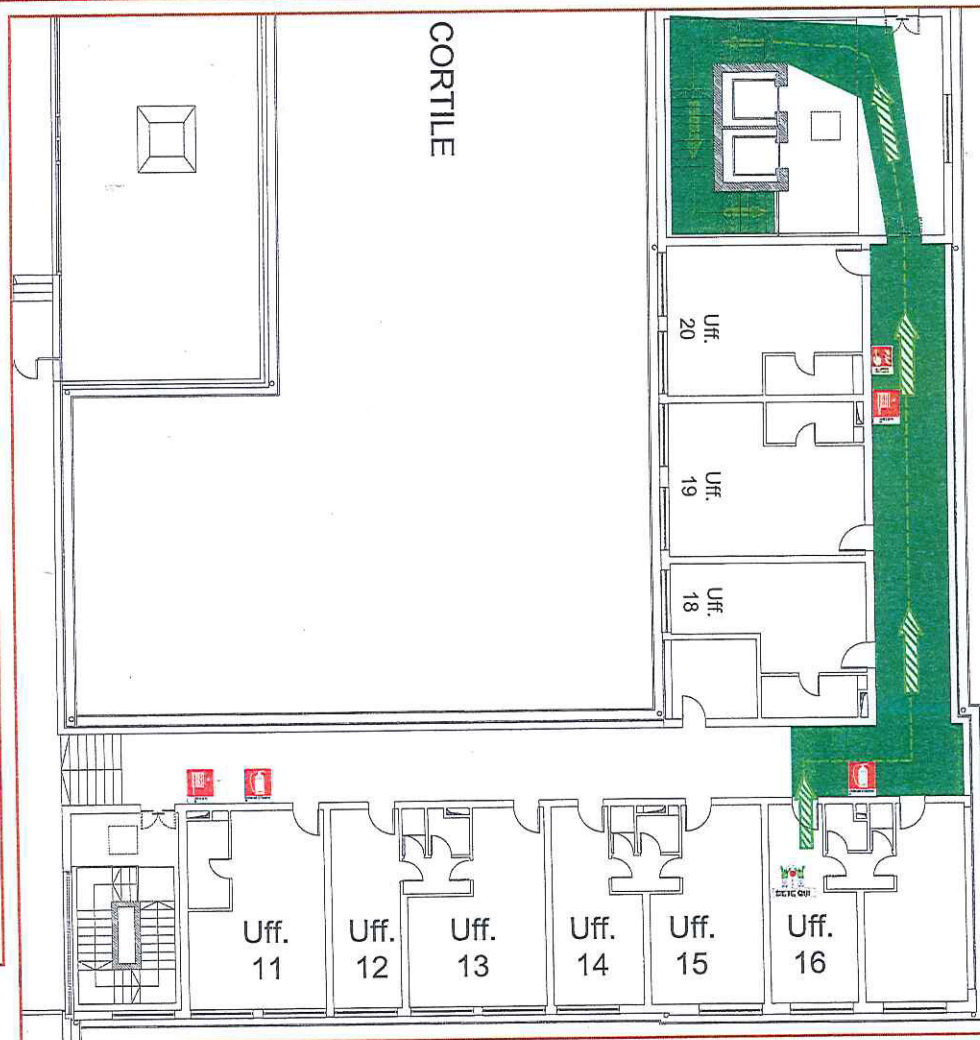
PIANO DI EVACUAZIONE - MANSARDA - Ufficio 16



PLANIMETRIA GENERALE MANSARDA



CORTILE



NUMERI TELEFONICI UTILI IN CASO DI EMERGENZA

Vigili del Fuoco	115
Polizia - Soccorso Pubblico	113
Carabinieri - Pronto Intervento	112
Emergenza Sanitaria	118

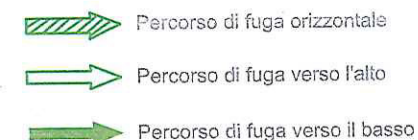
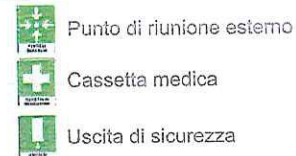
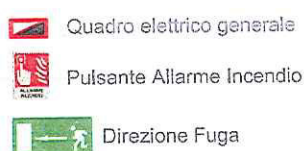
IN CASO D'EMERGENZA

- AVISARE IMMEDIATAMENTE IL RESPONSABILE DELLA GESTIONE DELLE EMERGENZE
- LANCIARE PRONTAMENTE L'ALLARME ALLE PERSONE IN PERICOLO
- CHIAMARE LE FORZE ISTITUZIONALI DI SOCCORSO E COMUNICARE L'EMERGENZA
- DISATTIVARE L'INTERRUTTORE GENERALE DELL'ENERGIA ELETTRICA
- INTERVENIRE SULL'INCENDIO CON GLI ESTINTORI SOLO SE AUTORIZZATI O COMPETENTI
- NON UTILIZZARE ACQUA PER SPEGNERE L'INCENDIO DI APPARECCHIATURE ELETTRICHE IN TENSIONE
- SEGUIRE LA SEGNALETICA DI SICUREZZA PER RAGGIUNGERE LE VIE DI FUGA E LE USCITE PIU' VICINE

IN CASO D'EMERGENZA

- NON COMPIERE AZIONI PERICOLOSE PER L'INCOLUMITA' PERSONALE E/O DI ALTRI
- PRESTARE L'ASSISTENZA NECESSARIA A CHI NE AVESSE BISOGNO
- SEGNALARE AI SOCCORRITORI LA PRESENZA E LA LOCALIZZAZIONE DI PERSONE IN DIFFICOLTA'.
- NON EFFETTUARE INTERVENTI SU PERSONE GRAVEMENTE INFORTUNATE E/O IN STATO DI INCOSCENZA SE NON IN POSSESSO DI SPECIFICHE ESPERIENZE
- NON STAZIONARE IN AREE DI TRANSITO DELLE FORZE ISTITUZIONALI DI SOCCORSO
- NON INGOMBRARE LE VIE DI ESODO E LE USCITE DI SICUREZZA
- NON UTILIZZARE IL TELEFONO PER RAGIONI NON STRETTAMENTE COLLEGATE CON L'EMERGENZA

LEGENDA DEI SIMBOLI



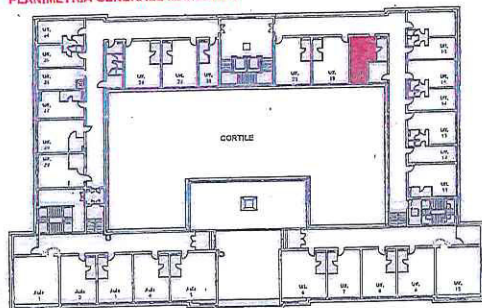


Convitto Nazionale di Stato "T. Campanella"

PIANO DI EVACUAZIONE - MANSARDA - Ufficio 18



PLANIMETRIA GENERALE MANSARDA

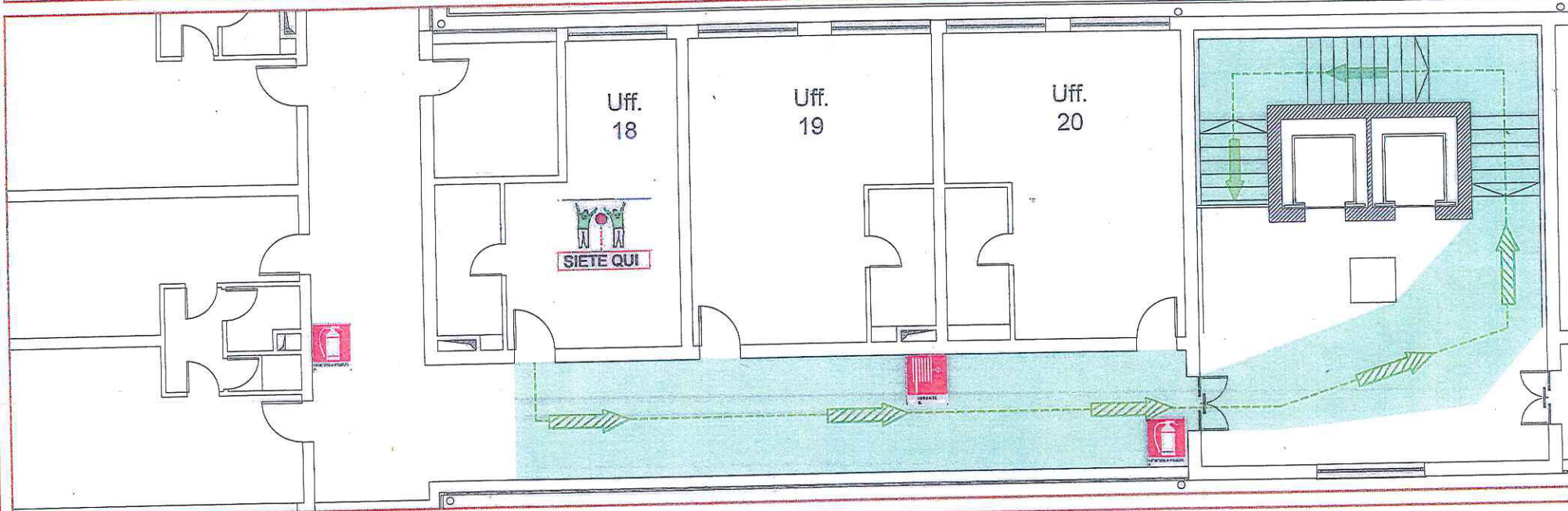


NUMERI TELEFONICI UTILI IN CASO DI EMERGENZA

Vigili del Fuoco	115
Polizia - Soccorso Pubblico	113
Carabinieri - Pronto Intervento	112
Emergenza Sanitaria	118

IN CASO D'EMERGENZA

- AVVISARE IMMEDIATAMENTE IL RESPONSABILE DELLA GESTIONE DELLE EMERGENZE
 - LANCIARE PRONTAMENTE L'ALLARME ALLE PERSONE IN PERICOLO
 - CHIAMARE LE FORZE ISTITUZIONALI DI SOCCORSO E COMUNICARE L'EMERGENZA
 - DISATTIVARE L'INTERRUTTORE GENERALE DELL'ENERGIA ELETTRICA
 - INTERVENIRE SULL'INCENDIO CON GLI ESTINTORI SOLO SE AUTORIZZATI O COMPETENTI
 - NON UTILIZZARE ACQUA PER SPEGNERE L'INCENDIO DI APPARECCHIATURE ELETTRICHE IN TENSIONE
 - SEGUIRE LA SEGNALETICA DI SICUREZZA PER RAGGIUNGERE LE VIE DI FUGA E LE USCITE PIU' VICINE
- NON COMPIERE AZIONI PERICOLOSE PER L'INCOLUMITA' PERSONALE E/O DI ALTRI
 - PRESTARE L'ASSISTENZA NECESSARIA A CHI NE AVESSE BISOGNO
 - SEGNALARE AI SOCCORRITORI LA PRESENZA E LA LOCALIZZAZIONE DI PERSONE IN DIFFICOLTA'.
 - NON EFFETTUARE INTERVENTI SU PERSONE GRAVEMENTE INFORTUNATE E/O IN STATO DI INCOSCENZA SE NON IN POSSESSO DI SPECIFICHE ESPERIENZE
 - NON STAZIONARE IN AREE DI TRANSITO DELLE FORZE ISTITUZIONALI DI SOCCORSO
 - NON INGOMBRARE LE VIE DI ESODO E LE USCITE DI SICUREZZA
 - NON UTILIZZARE IL TELEFONO PER RAGIONI NON STRETTAMENTE COLLEGATE CON L'EMERGENZA



LEGENDA DEI SIMBOLI



Estintore



Idrante



Attacco Motopompa VV.F.



Quadro elettrico generale



Pulsante Allarme Incendio



Direzione Fuga



Punto di riunione esterno



Cassetta medica



Uscita di sicurezza



Percorso di fuga orizzontale



Percorso di fuga verso l'alto



Percorso di fuga verso il basso

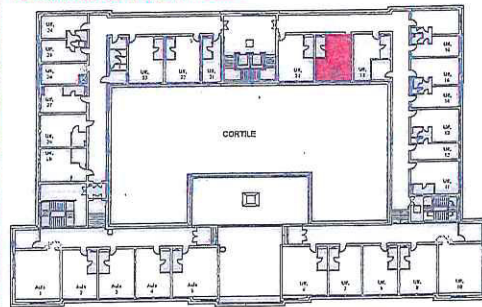


Convitto Nazionale di Stato "T. Campanella"

PIANO DI EVACUAZIONE - MANSARDA - Ufficio 19



PLANIMETRIA GENERALE MANSARDA

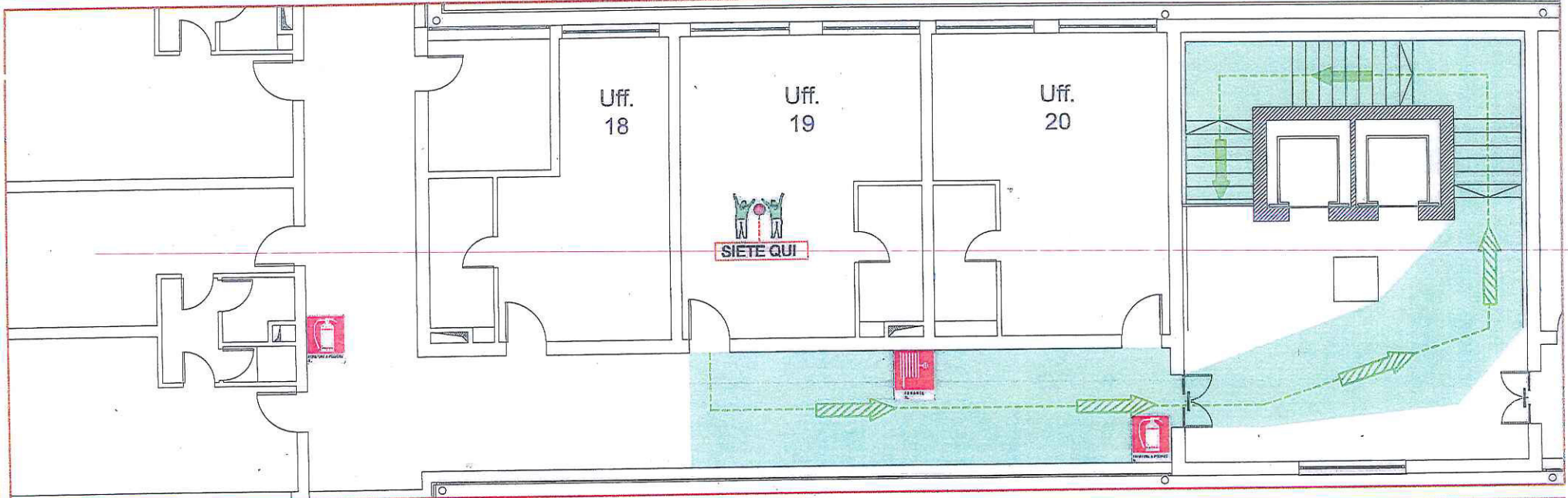


NUMERI TELEFONICI UTILI IN CASO DI EMERGENZA

Vigili del Fuoco	115
Polizia - Soccorso Pubblico	113
Carabinieri - Pronto intervento	112
Emergenza Sanitaria	118

IN CASO D'EMERGENZA

AVVISARE IMMEDIATAMENTE IL RESPONSABILE DELLA GESTIONE DELLE EMERGENZE	NON COMPIERE AZIONI PERICOLOSE PER L'INCOLUMITA' PERSONALE E/O DI ALTRI
LANCIARE PRONTAMENTE L'ALLARME ALLE PERSONE IN PERICOLO	PRESTARE L'ASSISTENZA NECESSARIA A CHI NE AVESSE BISOGNO
CHIAMARE LE FORZE ISTITUZIONALI DI SOCCORSO E COMUNICARE L'EMERGENZA	SEGNALARE AI SOCCORRITORI LA PRESENZA E LA LOCALIZZAZIONE DI PERSONE IN DIFFICOLTA'.
DISATTIVARE L'INTERRUTTORE GENERALE DELL'ENERGIA ELETTRICA	NON EFFETTUARE INTERVENTI SU PERSONE GRAVEMENTE INFORTUNATE E/O IN STATO DI INCOSCENZA SE NON IN POSSESSO DI SPECIFICHE ESPERIENZE
INTERVENIRE SULL'INCENDIO CON GLI ESTINTORI SOLO SE AUTORIZZATI O COMPETENTI	NON STAZIONARE IN AREE DI TRANSITO DELLE FORZE ISTITUZIONALI DI SOCCORSO
NON UTILIZZARE ACQUA PER SPEGNERE L'INCENDIO DI APPARECCHIATURE ELETTRICHE IN TENSIONE	NON INGOMBRARE LE VIE DI ESODO E LE USCITE DI SICUREZZA
SEGUIRE LA SEGNALETICA DI SICUREZZA PER RAGGIUNGERE LE VIE DI FUGA E LE USCITE PIU' VICINE	NON UTILIZZARE IL TELEFONO PER RAGIONI NON STRETTAMENTE COLLEGATE CON L'EMERGENZA



LEGENDA DEI SIMBOLI



Estintore



Idrante



Attacco Motopompa VV.F.



Quadro elettrico generale



Pulsante Allarme Incendio



Direzione Fuga



Punto di riunione esterno



Cassetta medica



Uscita di sicurezza



Percorso di fuga orizzontale



Percorso di fuga verso l'alto



Percorso di fuga verso il basso

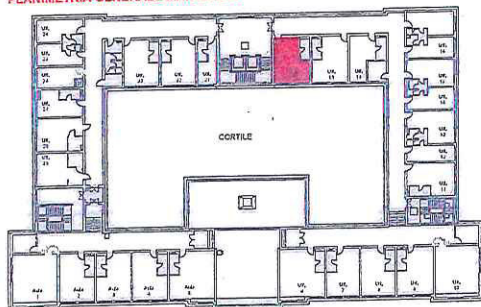


Convitto Nazionale di Stato "T. Campanella"

PIANO DI EVACUAZIONE - MANSARDA - Ufficio 21



PLANIMETRIA GENERALE MANSARDA

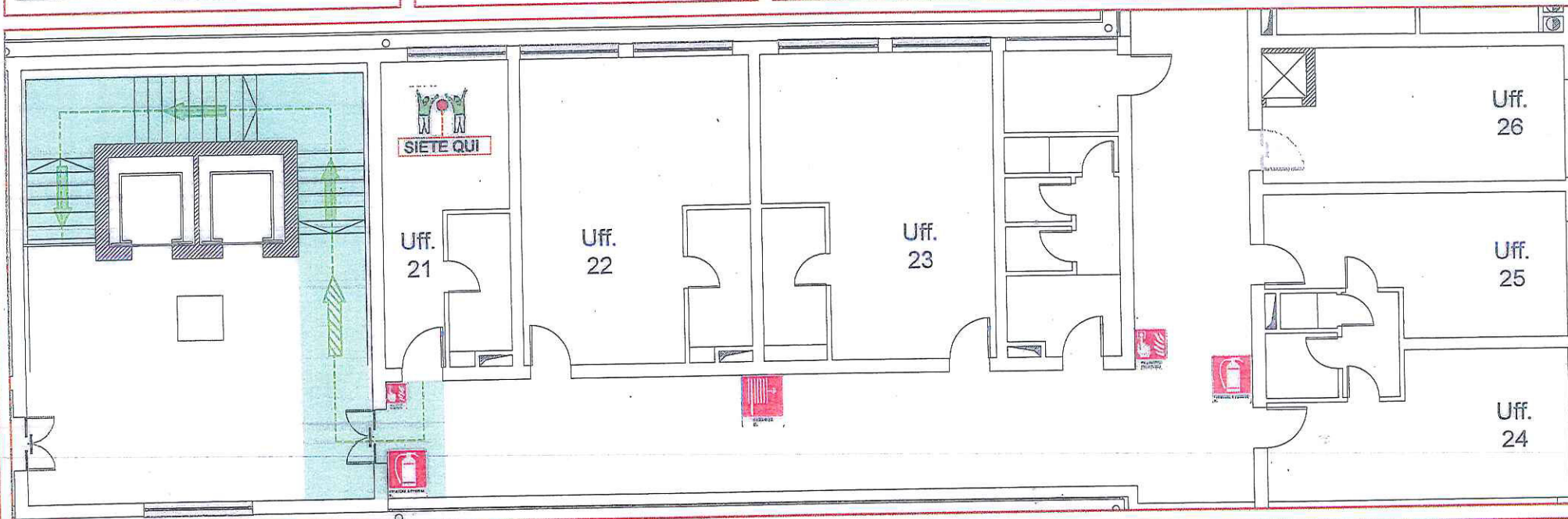


NUMERI TELEFONICI UTILI IN CASO DI EMERGENZA

Vigili del Fuoco	115
Polizia - Soccorso Pubblico	113
Carabinieri - Pronto intervento	112
Emergenza Sanitaria	118

IN CASO D'EMERGENZA

- AVVISARE IMMEDIATAMENTE IL RESPONSABILE DELLA GESTIONE DELLE EMERGENZE
- LANCIARE PRONTAMENTE L'ALLARME ALLE PERSONE IN PERICOLO
- CHIAMARE LE FORZE ISTITUZIONALI DI SOCCORSO E COMUNICARE L'EMERGENZA
- DISATTIVARE L'INTERRUTTORE GENERALE DELL'ENERGIA ELETTRICA
- INTERVENIRE SULL'INCENDIO CON GLI ESTINTORI SOLO SE AUTORIZZATI O COMPETENTI
- NON UTILIZZARE ACQUA PER SPEGNERE L'INCENDIO DI APPARECCHIATURE ELETTRICHE IN TENSIONE
- SEGUIRE LA SEGNALETICA DI SICUREZZA PER RAGGIUNGERE LE VIE DI FUGA E LE USCITE PIU' VICINE
- NON COMPIERE AZIONI PERICOLOSE PER L'INCOLUMITA' PERSONALE E/O DI ALTRI
- PRESTARE L'ASSISTENZA NECESSARIA A CHI NE AVESSE BISOGNO
- SEGNALARE AI SOCCORRITORI LA PRESENZA E LA LOCALIZZAZIONE DI PERSONE IN DIFFICOLTA'.
- NON EFFETTUARE INTERVENTI SU PERSONE GRAVEMENTE INFORTUNATE E/O IN STATO DI INCOSCENZA SE NON IN POSSESSO DI SPECIFICHE ESPERIENZE
- NON STAZIONARE IN AREE DI TRANSITO DELLE FORZE ISTITUZIONALI DI SOCCORSO
- NON INGOMBRARE LE VIE DI ESODO E LE USCITE DI SICUREZZA
- NON UTILIZZARE IL TELEFONO PER RAGIONI NON STRETTAMENTE COLLEGATE CON L'EMERGENZA



LEGENDA DEI SIMBOLI



Estintore



Quadro elettrico generale



Punto di riunione esterno



Percorso di fuga orizzontale



Idrante



Pulsante Allarme Incendio



Cassetta medica



Percorso di fuga verso l'alto



Attacco Motopompa VV.F.



Direzione Fuga



Uscita di sicurezza



Percorso di fuga verso il basso

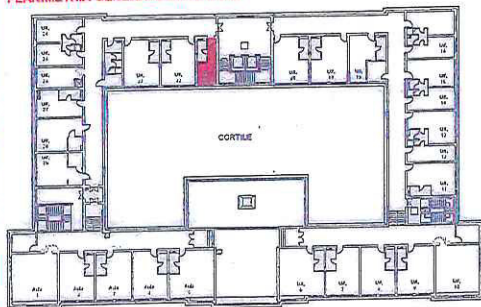


Convitto Nazionale di Stato "T. Campanella"

PIANO DI EVACUAZIONE - MANSARDA - Ufficio 22



PLANIMETRIA GENERALE MANSARDA

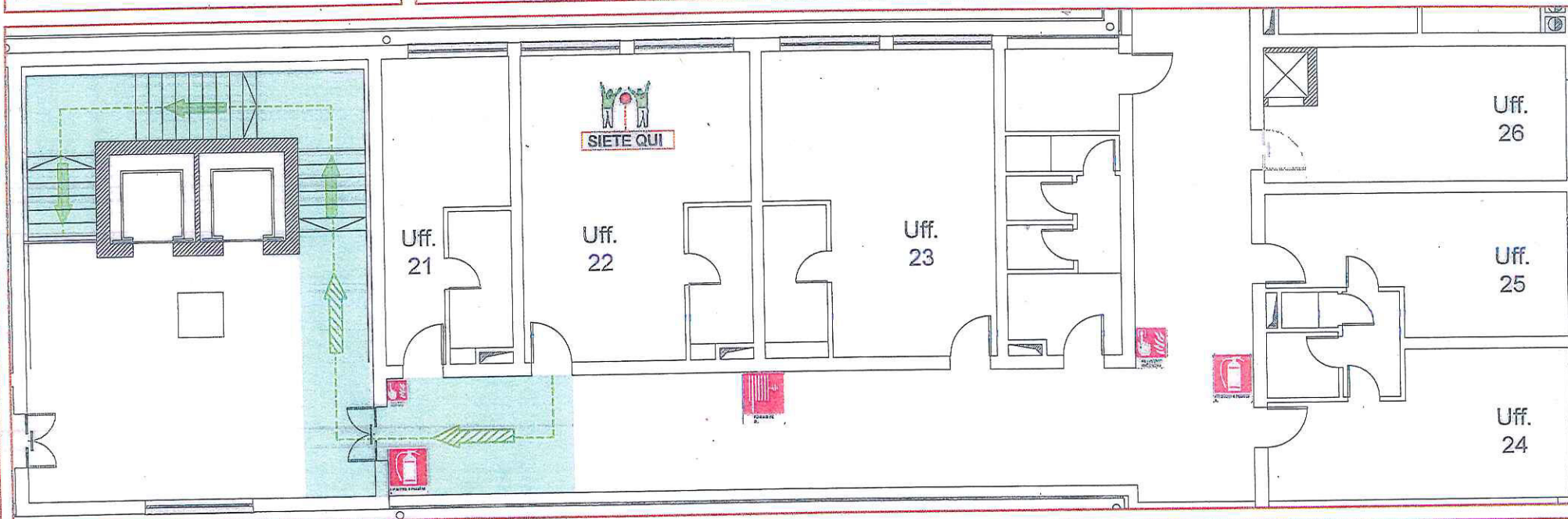


NUMERI TELEFONICI UTILI IN CASO DI EMERGENZA

Vigili del Fuoco	115
Polizia - Soccorso Pubblico	113
Carabinieri - Pronto Intervento	112
Emergenza Sanitaria	118

IN CASO D'EMERGENZA

AVVISARE IMMEDIATAMENTE IL RESPONSABILE DELLA GESTIONE DELLE EMERGENZE	NON COMPRIERE AZIONI PERICOLOSE PER L'INCOLUMITA' PERSONALE E/O DI ALTRI
LANCIARE PRONTAMENTE L'ALLARME ALLE PERSONE IN PERICOLO	PRESTARE L'ASSISTENZA NECESSARIA A CHI NE AVESSE BISOGNO
CHIAMARE LE FORZE ISTITUZIONALI DI SOCCORSO E COMUNICARE L'EMERGENZA	SEGNALARE AI SOCCORRITORI LA PRESENZA E LA LOCALIZZAZIONE DI PERSONE IN DIFFICOLTA'
DISATTIVARE L'INTERRUTTORE GENERALE DELL'ENERGIA ELETTRICA	NON EFFETTUARE INTERVENTI SU PERSONE GRAVEMENTE INFORTUNATE E/O IN STATO DI INCOSCENZA SE NON IN POSSESSO DI SPECIFICHE ESPERIENZE
INTERVENIRE SULL'INCENDIO CON GLI ESTINTORI SOLO SE AUTORIZZATI O COMPETENTI	NON STAZIONARE IN AREE DI TRANSITO DELLE FORZE ISTITUZIONALI DI SOCCORSO
NON UTILIZZARE ACQUA PER SPEGNERE L'INCENDIO DI APPARECCHIATURE ELETTRICHE IN TENSIONE	NON INGOMBRARE LE VIE DI ESODO E LE USCITE DI SICUREZZA
SEGUIRE LA SEGNALETICA DI SICUREZZA PER RAGGIUNGERE LE VIE DI FUGA E LE USCITE PIU' VICINE	NON UTILIZZARE IL TELEFONO PER RAGIONI NON STRETTAMENTE COLLEGATE CON L'EMERGENZA



LEGENDA DEI SIMBOLI

Estintore	Quadro elettrico generale	Punto di riunione esterno	Percorso di fuga orizzontale
Idrante	Pulsante Allarme Incendio	Cassetta medica	Percorso di fuga verso l'alto
Attacco Motopompa VV.F.	Direzione Fuga	Uscita di sicurezza	Percorso di fuga verso il basso

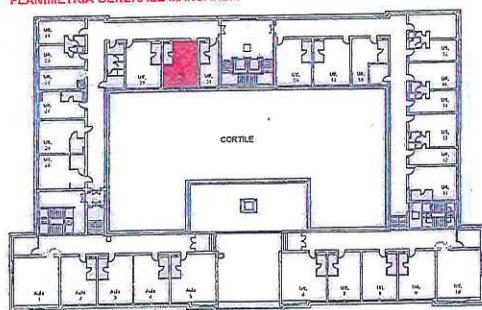


Convitto Nazionale di Stato "T. Campanella"

PIANO DI EVACUAZIONE - MANSARDA - Ufficio 23



PLANIMETRIA GENERALE MANSARDA

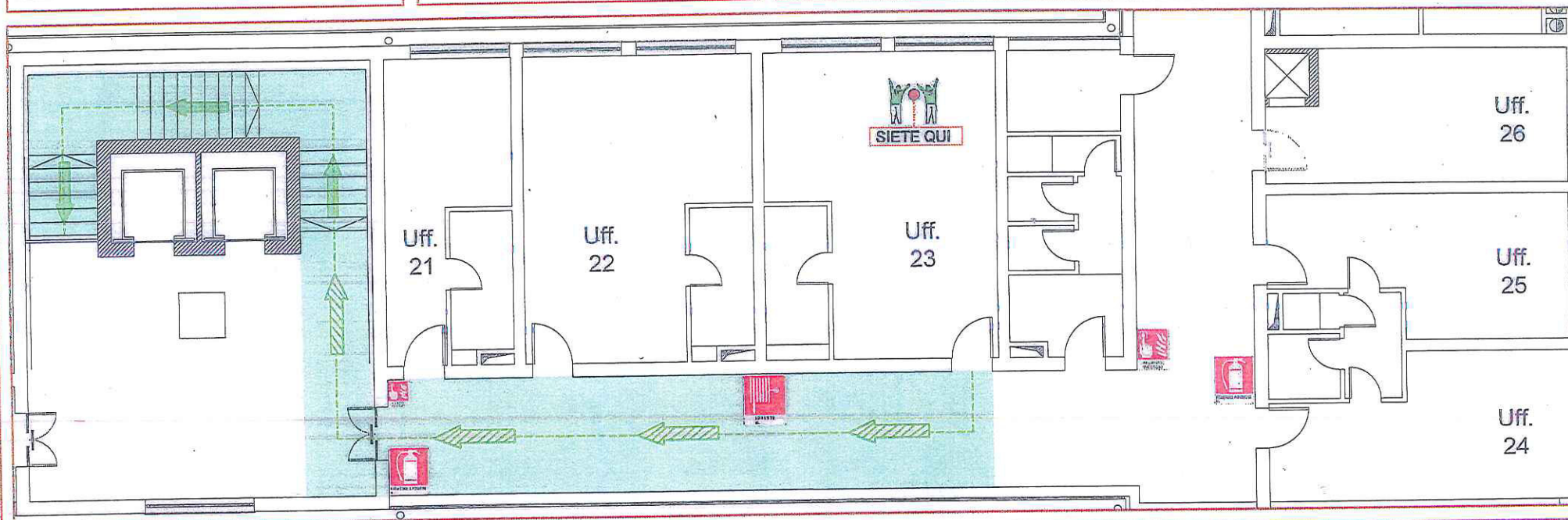


NUMERI TELEFONICI UTILI IN CASO DI EMERGENZA

Vigili del Fuoco	115
Polizia - Soccorso Pubblico	113
Carabinieri - Pronto Intervento	112
Emergenza Sanitaria	118

IN CASO D'EMERGENZA

AVVISARE IMMEDIATAMENTE IL RESPONSABILE DELLA GESTIONE DELLE EMERGENZE	NON COMPIERE AZIONI PERICOLOSE PER L'INCOLUMITA' PERSONALE E/O DI ALTRI
LANCIARE PRONTAMENTE L'ALLARME ALLE PERSONE IN PERICOLO	PRESTARE L'ASSISTENZA NECESSARIA A CHI NE AVESSE BISOGNO
CHIAMARE LE FORZE ISTITUZIONALI DI SOCCORSO E COMUNICARE L'EMERGENZA	SEGNALARE AI SOCCORRITORI LA PRESENZA E LA LOCALIZZAZIONE DI PERSONE IN DIFFICOLTA'.
DISATTIVARE L'INTERRUTTORE GENERALE DELL'ENERGIA ELETTRICA	NON EFFETTUARE INTERVENTI SU PERSONE GRAVEMENTE INFORTUNATE E/O IN STATO DI INCOSCENZA SE NON IN POSSESSO DI SPECIFICHE ESPERIENZE
INTERVENIRE SULL'INCENDIO CON GLI ESTINTORI SOLO SE AUTORIZZATI O COMPETENTI	NON STAZIONARE IN AREE DI TRANSITO DELLE FORZE ISTITUZIONALI DI SOCCORSO
NON UTILIZZARE ACQUA PER SPEGNERE L'INCENDIO DI APPARECCHIATURE ELETTRICHE IN TENSIONE	NON INGOMBRARE LE VIE DI ESODO E LE USCITE DI SICUREZZA
SEGUIRE LA SEGNALETICA DI SICUREZZA PER RAGGIUNGERE LE VIE DI FUGA E LE USCITE PIU' VICINE	NON UTILIZZARE IL TELEFONO PER RAGIONI NON STRETTAMENTE COLLEGATE CON L'EMERGENZA



LEGENDA DEI SIMBOLI

Estintore	Quadro elettrico generale	Punto di riunione esterno	Percorso di fuga orizzontale
Idrante	Pulsante Allarme Incendio	Cassetta medica	Percorso di fuga verso l'alto
Attacco Motopompa V.V.F.	Direzione Fuga	Uscita di sicurezza	Percorso di fuga verso il basso

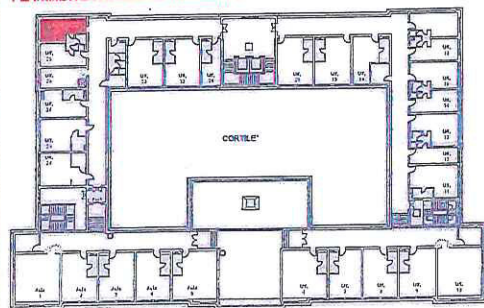


Convitto Nazionale di Stato "T. Campanella"



PIANO DI EVACUAZIONE - MANSARDA - Ufficio 24

PLANIMETRIA GENERALE MANSARDA



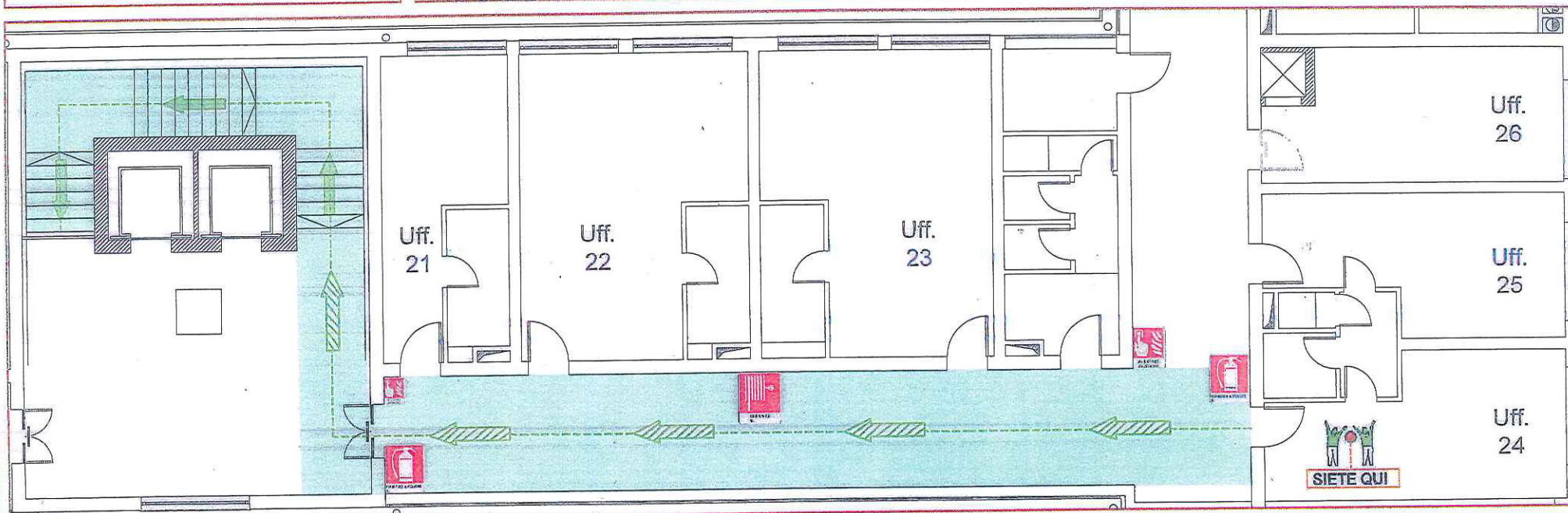
NUMERI TELEFONICI UTILI IN CASO DI EMERGENZA

Vigili del Fuoco	115
Polizia - Soccorso Pubblico	113
Carabinieri - Pronto Intervento	112
Emergenza Sanitaria	118

IN CASO D'EMERGENZA

AVVISARE IMMEDIATAMENTE IL RESPONSABILE DELLA GESTIONE DELLE EMERGENZE
 LANCIARE PRONTAMENTE L'ALLARME ALLE PERSONE IN PERICOLO
 CHIAMARE LE FORZE ISTITUZIONALI DI SOCCORSO E COMUNICARE L'EMERGENZA
 DISATTIVARE L'INTERRUTTORE GENERALE DELL'ENERGIA ELETTRICA
 INTERVENIRE SULL'INCENDIO CON GLI ESTINTORI SOLO SE AUTORIZZATI O COMPETENTI
 NON UTILIZZARE ACQUA PER SPEGNERE L'INCENDIO DI APPARECCHIATURE ELETTRICHE IN TENSIONE
 SEGUIRE LA SEGNALETICA DI SICUREZZA PER RAGGIUNGERE LE VIE DI FUGA E LE USCITE PIU' VICINE

NON COMPIERE AZIONI PERICOLOSE PER L'INCOLUMITA' PERSONALE E/O DI ALTRI
 PRESTARE L'ASSISTENZA NECESSARIA A CHI NE AVESSE BISOGNO
 SEGNALARE AI SOCCORRITORI LA PRESENZA E LA LOCALIZZAZIONE DI PERSONE IN DIFFICOLTA'
 NON EFFETTUARE INTERVENTI SU PERSONE GRAVEMENTE INFORTUNATE E/O IN STATO DI INCOSCENZA SE NON IN POSSESSO DI SPECIFICHE ESPERIENZE
 NON STAZIONARE IN AREE DI TRANSITO DELLE FORZE ISTITUZIONALI DI SOCCORSO
 NON INGOMBRARE LE VIE DI ESODO E LE USCITE DI SICUREZZA
 NON UTILIZZARE IL TELEFONO PER RAGIONI NON STRETTAMENTE COLLEGATE CON L'EMERGENZA



LEGENDA DEI SIMBOLI

- | | | | |
|-------------------------|---------------------------|---------------------------|---------------------------------|
| Estintore | Quadro elettrico generale | Punto di riunione esterno | Percorso di fuga orizzontale |
| Idrante | Pulsante Allarme Incendio | Cassetta medica | Percorso di fuga verso l'alto |
| Attacco Motopompa VV.F. | Direzione Fuga | Uscita di sicurezza | Percorso di fuga verso il basso |

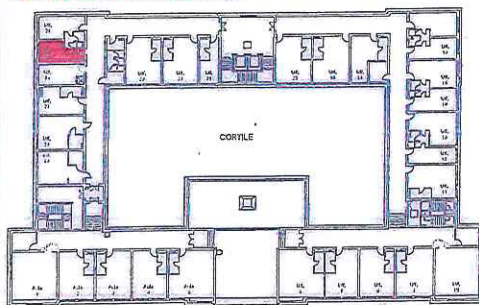


Convitto Nazionale di Stato "T. Campanella"

PIANO DI EVACUAZIONE - MANSARDA - Ufficio 25



PLANIMETRIA GENERALE MANSARDA

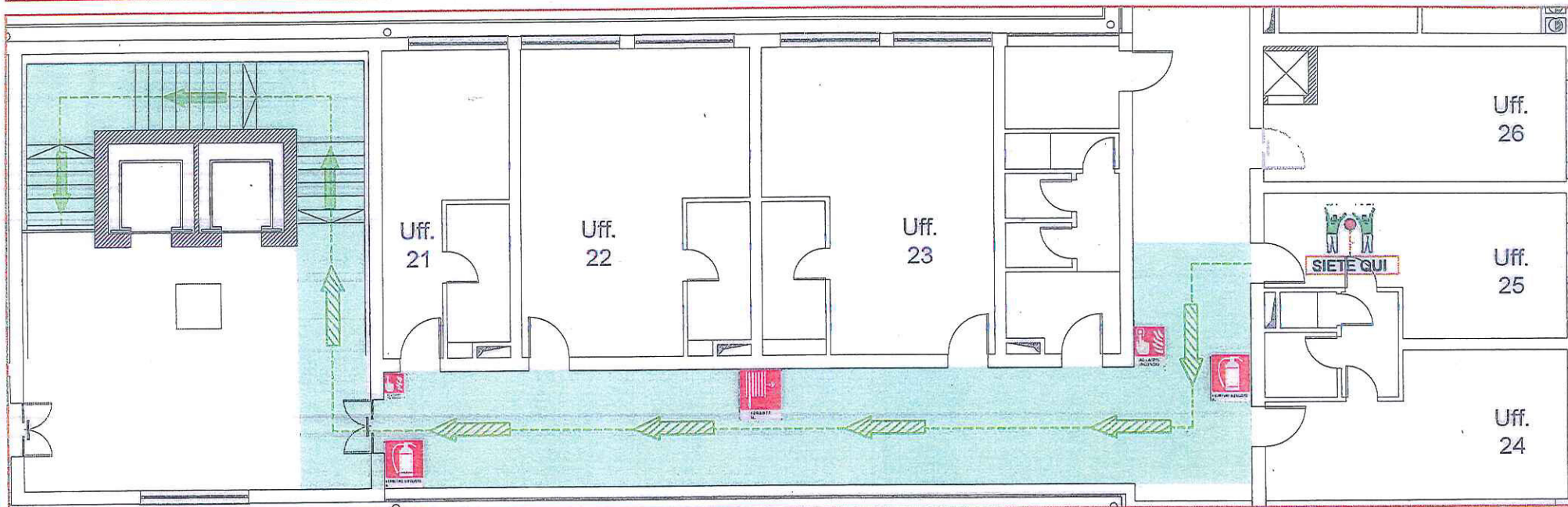


NUMERI TELEFONICI UTILI IN CASO DI EMERGENZA

Vigili del Fuoco	115
Polizia - Soccorso Pubblico	113
Carabinieri - Pronto Intervento	112
Emergenza Sanitaria	118

IN CASO D'EMERGENZA

AVVISARE IMMEDIATAMENTE IL RESPONSABILE DELLA GESTIONE DELLE EMERGENZE	NON COMPRIERE AZIONI PERICOLOSE PER L'INCOLUMITA' PERSONALE E/O DI ALTRI
LANCIARE PRONTAMENTE L'ALLARME ALLE PERSONE IN PERICOLO	PRESTARE L'ASSISTENZA NECESSARIA A CHI NE AVESSE BISOGNO
CHIAMARE LE FORZE ISTITUZIONALI DI SOCCORSO E COMUNICARE L'EMERGENZA	SEGNALARE AI SOCCORRITORI LA PRESENZA E LA LOCALIZZAZIONE DI PERSONE IN DIFFICOLTA'.
DISATTIVARE L'INTERRUTTORE GENERALE DELL'ENERGIA ELETTRICA	NON EFFETTUARE INTERVENTI SU PERSONE GRAVEMENTE INFORTUNATE E/O IN STATO DI INCOSCENZA SE NON IN POSSESSO DI SPECIFICHE ESPERIENZE
INTERVENIRE SULL'INCENDIO CON GLI ESTINTORI SOLO SE AUTORIZZATI O COMPETENTI	NON STAZIONARE IN AREE DI TRANSITO DELLE FORZE ISTITUZIONALI DI SOCCORSO
NON UTILIZZARE ACQUA PER SPEGNERE L'INCENDIO DI APPARECCHIATURE ELETTRICHE IN TENSIONE	NON INGOMBRARE LE VIE DI ESODO E LE USCITE DI SICUREZZA
SEGUIRE LA SEGNALETICA DI SICUREZZA PER RAGGIUNGERE LE VIE DI FUGA E LE USCITE PIU' VICINE	NON UTILIZZARE IL TELEFONO PER RAGIONI NON STRETTAMENTE COLLEGATE CON L'EMERGENZA



LEGENDA DEI SIMBOLI

Estintore	Quadro elettrico generale	Punto di riunione esterno	Percorso di fuga orizzontale
Idrante	Pulsante Allarme Incendio	Cassetta medica	Percorso di fuga verso l'alto
Attacco Motopompa V.V.F.	Direzione Fuga	Uscita di sicurezza	Percorso di fuga verso il basso

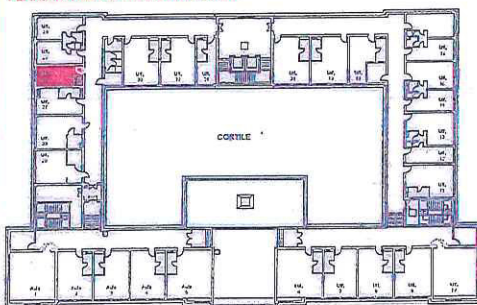


Convitto Nazionale di Stato "T. Campanella"

PIANO DI EVACUAZIONE - MANSARDA - Ufficio 26



PLANIMETRIA GENERALE MANSARDA



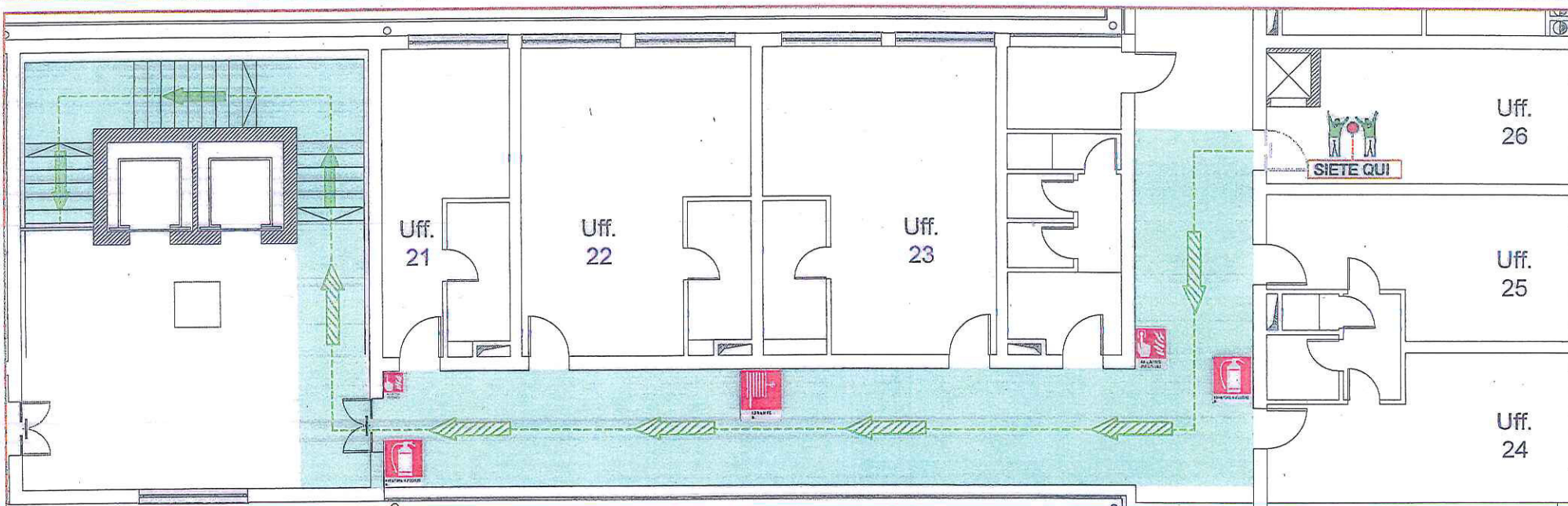
NUMERI TELEFONICI UTILI IN CASO DI EMERGENZA

Vigili del Fuoco	115
Polizia - Soccorso Pubblico	113
Carabinieri - Pronto Intervento	112
Emergenza Sanitaria	118

IN CASO D'EMERGENZA

AVVISARE IMMEDIATAMENTE IL RESPONSABILE DELLA GESTIONE DELLE EMERGENZE
 LANCiare PRONTAMENTE L'ALLARME ALLE PERSONE IN PERICOLO
 CHIAMARE LE FORZE ISTITUZIONALI DI SOCCORSO E COMUNICARE L'EMERGENZA
 DISATTIVARE L'INTERRUTTORE GENERALE DELL'ENERGIA ELETTRICA
 INTERVENIRE SULL'INCENDIO CON GLI ESTINTORI SOLO SE AUTORIZZATI O COMPETENTI
 NON UTILIZZARE ACQUA PER SPEGNERE L'INCENDIO DI APPARECCHIATURE ELETTRICHE IN TENSIONE
 SEGUIRE LA SEGNALETICA DI SICUREZZA PER RAGGIUNGERE LE VIE DI FUGA E LE USCITE PIU' VICINE

NON COMPRIERE AZIONI PERICOLOSE PER L'INCOLUMITA' PERSONALE E/O DI ALTRI
 PRESTARE L'ASSISTENZA NECESSARIA A CHI NE AVESSE BISOGNO
 SEGNALARE AI SOCCORRITORI LA PRESENZA E LA LOCALIZZAZIONE DI PERSONE IN DIFFICOLTA'
 NON EFFETTUARE INTERVENTI SU PERSONE GRAVEMENTE INFORTUNATE E/O IN STATO DI INCOSCENZA SE NON IN POSSESSO DI SPECIFICHE ESPERIENZE
 NON STAZIONARE IN AREE DI TRANSITO DELLE FORZE ISTITUZIONALI DI SOCCORSO
 NON INGOMBRARE LE VIE DI ESODO E LE USCITE DI SICUREZZA
 NON UTILIZZARE IL TELEFONO PER RAGIONI NON STRETTAMENTE COLLEGATE CON L'EMERGENZA



LEGENDA DEI SIMBOLI

- | | | | | | | | |
|--|--------------------------|--|---------------------------|--|---------------------------|--|---------------------------------|
| | Estintore | | Quadro elettrico generale | | Punto di riunione esterno | | Percorso di fuga orizzontale |
| | Idrante | | Pulsante Allarme Incendio | | Cassetta medica | | Percorso di fuga verso l'alto |
| | Attacco Motopompa V.V.F. | | Direzione Fuga | | Uscita di sicurezza | | Percorso di fuga verso il basso |

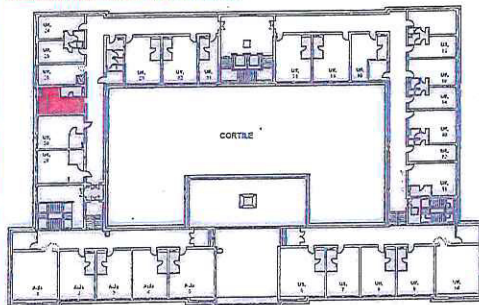


Convitto Nazionale di Stato "T. Campanella"

PIANO DI EVACUAZIONE - MANSARDA - Ufficio 27



PLANIMETRIA GENERALE MANSARDA

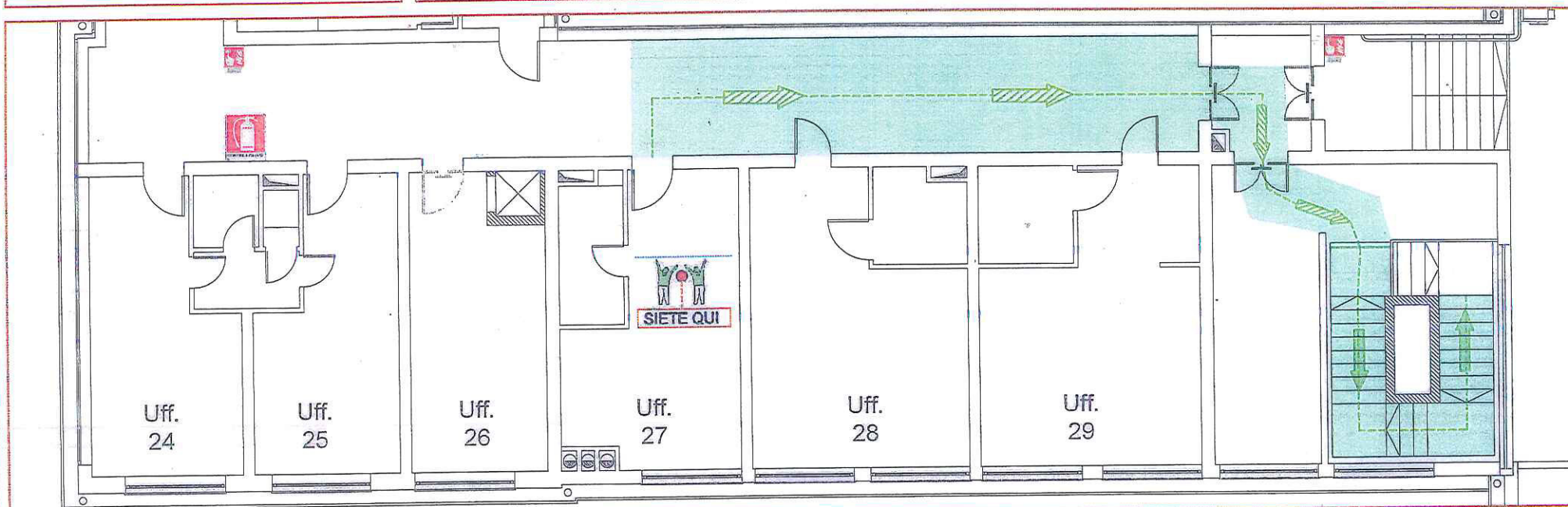


NUMERI TELEFONICI UTILI IN CASO DI EMERGENZA

Vigili del Fuoco	115
Polizia - Soccorso Pubblico	113
Carabinieri - Pronto Intervento	112
Emergenza Sanitaria	118

IN CASO D'EMERGENZA

AVVISARE IMMEDIATAMENTE IL RESPONSABILE DELLA GESTIONE DELLE EMERGENZE	NON COMPIERE AZIONI PERICOLOSE PER L'INCOLUMITA' PERSONALE E/O DI ALTRI
LANCIARE PRONTAMENTE L'ALLARME ALLE PERSONE IN PERICOLO	PRESTARE L'ASSISTENZA NECESSARIA A CHI NE AVESSE BISOGNO
CHIAMARE LE FORZE ISTITUZIONALI DI SOCCORSO E COMUNICARE L'EMERGENZA	SEGNALARE AI SOCCORRITORI LA PRESENZA E LA LOCALIZZAZIONE DI PERSONE IN DIFFICOLTA'
DISATTIVARE L'INTERRUTTORE GENERALE DELL'ENERGIA ELETTRICA	NON EFFETTUARE INTERVENTI SU PERSONE GRAVEMENTE INFORTUNATE E/O IN STATO DI INCOSCENZA SE NON IN POSSESSO DI SPECIFICHE ESPERIENZE
INTERVENIRE SULL'INCENDIO CON GLI ESTINTORI SOLO SE AUTORIZZATI O COMPETENTI	NON STAZIONARE IN AREE DI TRANSITO DELLE FORZE ISTITUZIONALI DI SOCCORSO
NON UTILIZZARE ACQUA PER SPEGNERE L'INCENDIO DI APPARECCHIATURE ELETTRICHE IN TENSIONE	NON INGOMBRARE LE VIE DI ESODO E LE USCITE DI SICUREZZA
SEGUIRE LA SEGNALETICA DI SICUREZZA PER RAGGIUNGERE LE VIE DI FUGA E LE USCITE PIU' VICINE	NON UTILIZZARE IL TELEFONO PER RAGIONI NON STRETTAMENTE COLLEGATE CON L'EMERGENZA



LEGENDA DEI SIMBOLI



Estintore



Idrante



Attacco Motopompa V.V.F.



Quadro elettrico generale



Pulsante Allarme Incendio



Direzione Fuga



Punto di riunione esterno



Cassetta medica



Uscita di sicurezza



Percorso di fuga orizzontale



Percorso di fuga verso l'alto



Percorso di fuga verso il basso

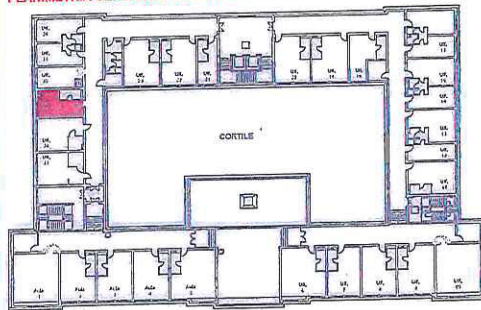


Convitto Nazionale di Stato "T. Campanella"

PIANO DI EVACUAZIONE - MANSARDA - Ufficio 28



PLANIMETRIA GENERALE MANSARDA

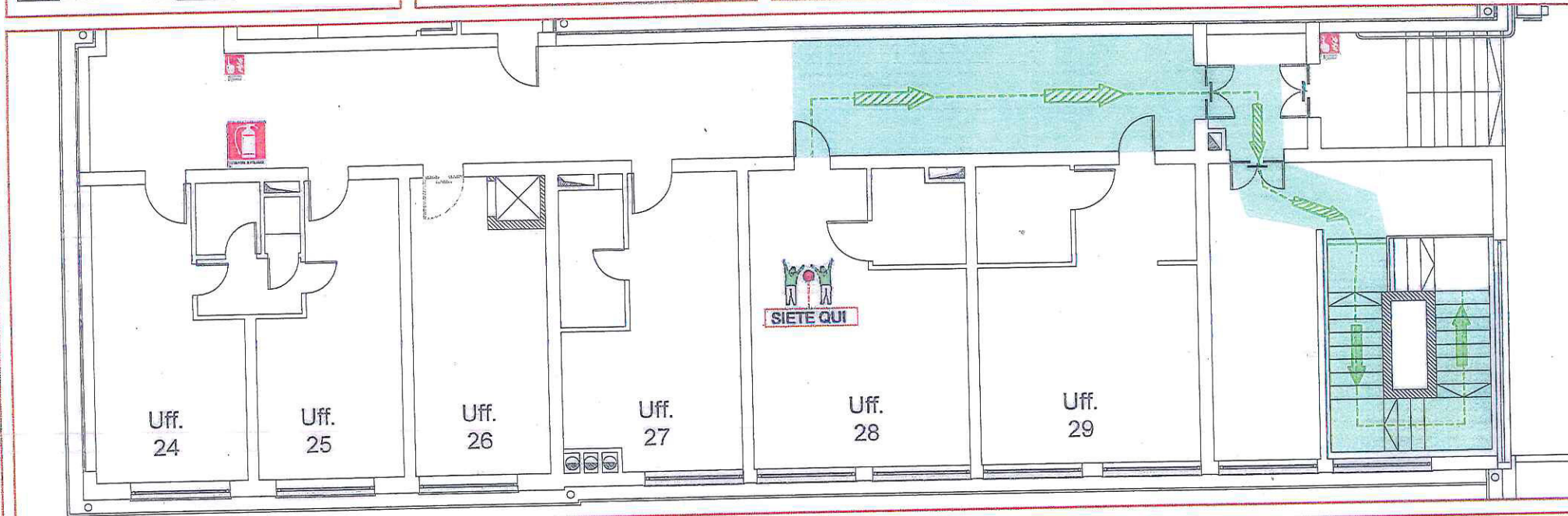


NUMERI TELEFONICI UTILI IN CASO DI EMERGENZA

Vigili del Fuoco	115
Polizia - Soccorso Pubblico	113
Carabinieri - Pronto Intervento	112
Emergenza Sanitaria	118

IN CASO D'EMERGENZA

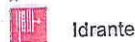
AVVISARE IMMEDIATAMENTE IL RESPONSABILE DELLA GESTIONE DELLE EMERGENZE	NON COMPIERE AZIONI PERICOLOSE PER L'INCOLUMITA' PERSONALE E/O DI ALTRI
LANCIARE PRONTAMENTE L'ALLARME ALLE PERSONE IN PERICOLO	PRESTARE L'ASSISTENZA NECESSARIA A CHI NE AVESSE BISOGNO
CHIAMARE LE FORZE ISTITUZIONALI DI SOCCORSO E COMUNICARE L'EMERGENZA	SEGNALARE AI SOCCORRITORI LA PRESENZA E LA LOCALIZZAZIONE DI PERSONE IN DIFFICOLTA'.
DISATTIVARE L'INTERRUTTORE GENERALE DELL'ENERGIA ELETTRICA	NON EFFETTUARE INTERVENTI SU PERSONE GRAVEMENTE INFORTUNATE E/O IN STATO DI INCOSCENZA SE NON IN POSSESSO DI SPECIFICHE ESPERIENZE
INTERVENIRE SULL'INCENDIO CON GLI ESTINTORI SOLO SE AUTORIZZATI O COMPETENTI	NON STAZIONARE IN AREE DI TRANSITO DELLE FORZE ISTITUZIONALI DI SOCCORSO
NON UTILIZZARE ACQUA PER SPEGNERE L'INCENDIO DI APPARECCHIATURE ELETTRICHE IN TENSIONE	NON INGOMBRARE LE VIE DI ESODO E LE USCITE DI SICUREZZA
SEGUIRE LA SEGNALETICA DI SICUREZZA PER RAGGIUNGERE LE VIE DI FUGA E LE USCITE PIU' VICINE	NON UTILIZZARE IL TELEFONO PER RAGIONI NON STRETTAMENTE COLLEGATE CON L'EMERGENZA



LEGENDA DEI SIMBOLI




Estintore



Idrante




Attacco Motopompa VV.F.


 Quadro elettrico generale


 Pulsante Allarme Incendio


 Direzione Fuga

 Punto di riunione esterno

 Cassetta medica

 Uscita di sicurezza

 Percorso di fuga orizzontale

 Percorso di fuga verso l'alto

 Percorso di fuga verso il basso

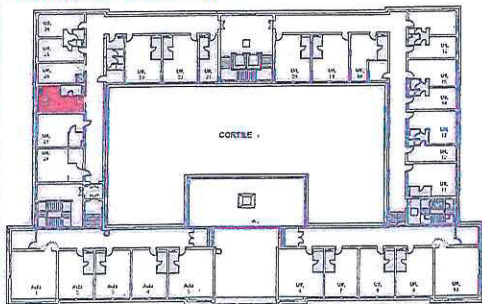


Convitto Nazionale di Stato "T. Campanella"

PIANO DI EVACUAZIONE - MANSARDA - Ufficio 29



PLANIMETRIA GENERALE MANSARDA

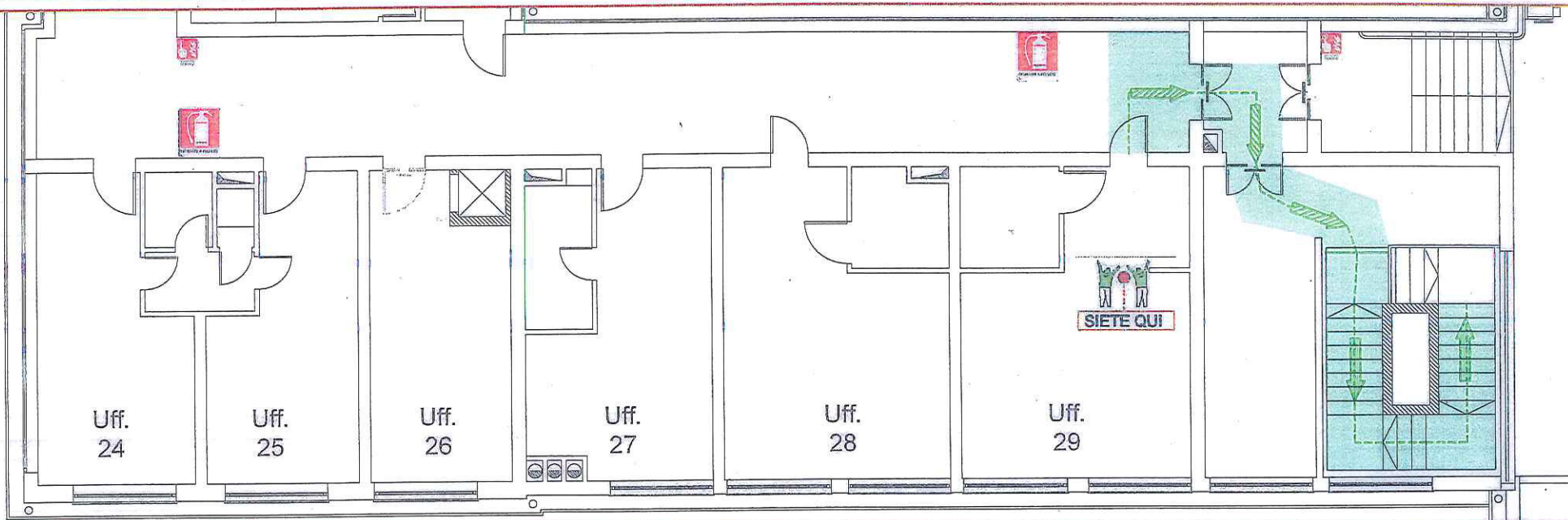


NUMERI TELEFONICI UTILI IN CASO DI EMERGENZA

Vigili del Fuoco	115
Polizia - Soccorso Pubblico	113
Carabinieri - Pronto intervento	112
Emergenza Sanitaria	118

IN CASO D'EMERGENZA

AVVISARE IMMEDIATAMENTE IL RESPONSABILE DELLA GESTIONE DELLE EMERGENZE	NON COMPIERE AZIONI PERICOLOSE PER L'INCOLUMITA' PERSONALE E/O DI ALTRI
LANCIARE PRONTAMENTE L'ALLARME ALLE PERSONE IN PERICOLO	PRESTARE L'ASSISTENZA NECESSARIA A CHI NE AVESSE BISOGNO
CHIAMARE LE FORZE ISTITUZIONALI DI SOCCORSO E COMUNICARE L'EMERGENZA	SEGNALARE AI SOCCORRITORI LA PRESENZA E LA LOCALIZZAZIONE DI PERSONE IN DIFFICOLTA'.
DISATTIVARE L'INTERRUTTORE GENERALE DELL'ENERGIA ELETTRICA	NON EFFETTUARE INTERVENTI SU PERSONE GRAVEMENTE INFORTUNATE E/O IN STATO DI INCOSCENZA SE NON IN POSSESSO DI SPECIFICHE ESPERIENZE
INTERVENIRE SULL'INCENDIO CON GLI ESTINTORI SOLO SE AUTORIZZATI O COMPETENTI	NON STAZIONARE IN AREE DI TRANSITO DELLE FORZE ISTITUZIONALI DI SOCCORSO
NON UTILIZZARE ACQUA PER SPEGNERE L'INCENDIO DI APPARECCHIATURE ELETTRICHE IN TENSIONE	NON INGOMBRARE LE VIE DI ESODO E LE USCITE DI SICUREZZA
SEGUIRE LA SEGNALETICA DI SICUREZZA PER RAGGIUNGERE LE VIE DI FUGA E LE USCITE PIU' VICINE	NON UTILIZZARE IL TELEFONO PER RAGIONI NON STRETTAMENTE COLLEGATE CON L'EMERGENZA



LEGENDA DEI SIMBOLI

Estintore	Quadro elettrico generale	Punto di riunione esterno	Percorso di fuga orizzontale
Idrante	Pulsante Allarme Incendio	Cassetta medica	Percorso di fuga verso l'alto
Attacco Motopompa VV.F.	Direzione Fuga	Uscita di sicurezza	Percorso di fuga verso il basso